

Unser West kompakt

**Das Kreis-ABC:
Von Appeltaten
bis Zeche Waltrop**

**Kultur & Freizeit:
Termin-Highlights
in den Städten**

**Rundum gesund:
Tipps & Trends
aus der Medizin**

Touristenmagnet Halterner Stausee / Foto: Hans Blossny

**VORREITER
SEINER ART.**



**Der Kia Sorento
2.2 CRDi SPIRIT AWD**

**AB
€ 33.990,-**

Kraftsto verbrauch in l/100 km: kombiniert 7,4-6,5; innerorts 9,3-8,5; außerorts 6,2-5,3. CO₂-Emission: kombiniert 194-171 g/km. Abbildung zeigt Sonderausstattung. Max. 150.000 km. Gemäß den gültigen Garantiebedingungen. Einzelheiten erfahren Sie bei uns.

Gerne unterbreiten wir Ihnen Ihr ganz persönliches Angebot. Besuchen Sie uns und erleben Sie den Kia Sorento bei einer Probefahrt.

KROPPEN

IN SACHEN AUTO.

AUTOMOBILE KROPPEN GMBH, 45701 HERTEN, WESTERHOLTER STR. 782, TEL: 02366/9999-0

THEMEN

Hochwertige Second Hand Mode

TREND SECOND

Trend Second

Sigrid Lafrentz
Dorstener Str. 6 • Recklinghausen
Tel.: 0 23 61 – 90 80 370
www.trend-second.de

Öffnungszeiten:

Mo.: 15⁰⁰-18⁰⁰
Di. + Do.: 10⁰⁰-13⁰⁰ 15⁰⁰-18⁰⁰
Fr. + Sa.: 10⁰⁰-13⁰⁰
Mi.: geschlossen



REBA GMBH

Wintergärten • Überdachungen

- Anbaubalkone (Alu - Stahl)
- Beschattungen
- Belüftungen
- Fenster und Haustüren
- Tore sowie alle Schlosserarbeiten

Blitzkuhlenstraße 111
45659 Recklinghausen

☎ 0 23 61 / 93 65 00,

Fax 93 65 09

www.reba-wintergarten.de

August-Schmidt-Ring 9
45665 Recklinghausen
Telefon: 0 23 61 | 2 77 77

Finden Sie uns bei Facebook!

www.steuerberater-vest.de

Anhänger Kaiser

- Verkauf von Anhängern
- Verleih von Anhängern
- Anhängerreparatur u. TÜV
- Ersatzteile
- Propangas

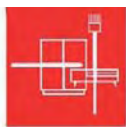
Kaiserstraße 214
45699 Herten

☎ 023 66 / 3 54 80

Öffnungszeiten: Mo.-Fr. 9.00-13.00 u. 15.00-18.00 Uhr
Samstag nur nach Vereinbarung!

KUBITZ MALERBETRIEB GmbH

Geschäftsgründung 1882



Wir sind seit **mehr als 125 Jahren** Ihr Ansprechpartner bei der Ausführung von Maler- und Tapezierarbeiten, Fassadenrenovierungen und allen verwandten Techniken. Wir bieten Ihnen meisterliche Qualität bei der Planung und Durchführung anspruchsvoller handwerklicher Leistungen:

- Malerarbeiten, Tapezierarbeiten und dekorative Techniken
- Fassadenanstrich, Fassadengestaltung und WDV-Systeme
- Akustikputze, Putzsanierung und Rissbeseitigungen
- Bodenbeschichtungen, Teppichböden und Laminat

Wir tun alles für Sie und Ihre vier Wände. Als Meisterbetrieb der Maler- und Lackiererinnung sind wir Ihr Partner für alle Modernisierungs- und Sanierungsaufgaben.

Sprechen Sie uns an und vereinbaren Sie einen Termin:

Kubitz Malerbetrieb GmbH
Moltkestraße 10a · 45657 Recklinghausen
Telefon: 02361-22518
info@malerbetrieb-kubitz.de
http://www.malerbetrieb-kubitz.de

SEITE 4

Zehn echte Highlights

Der Kreis Recklinghausen im Porträt

SEITE 6/8

Im Vest feste feiern

Volles Programm im Sommer

SEITE 10

Was auf die Nase

Brillentrends 2012

SEITE 11

Es grünt so grün

Aktionsjahr im Naturpark Hohe Mark

SEITE 12

Wer hilft wie weiter?

Die wichtigsten Institutionen im Kreis

SEITE 13

Leichter und schneller

Trends bei Fahrrädern und E-Bikes

SEITE 14/15

Strampeln im Kreis

Routentipps von Landrat Süberkrüb

SEITE 16

Bildungssommer

Angebote der Volkshochschulen

SEITE 17

Alte Häuser, neue Haut

Ratgeber zur energetischen Sanierung

SEITE 18

Alles öko, oder was?

Klimafreundliches Wohnen im Vest

SEITE 18

Investition in die Zukunft

Energiesparhäuser im Überblick

SEITE 19

„Kapazitäten schaffen“

Kreishandwerksmeister im Interview

SEITE 20

Geheimcode für 12,80 €

Straßenverkehrsamt im Überblick

SEITE 21

Sicher in den Urlaub

Die Kfz-Meisterbetriebe beraten

SEITE 22

Direkt vom Erzeuger

Hofläden und Wochenmärkte im Vest

SEITE 23

Schnell von A nach B

Unterwegs mit Schnellbus & Co

SEITE 24/25

Fast wie „echte“ Zähne

Keine Angst vor dem Implantat

SEITE 26

Entspannung pur

Wasserspaß und Wellness

SEITE 27

Sichere Versorgung

Die wichtigsten Kontakte in Dorsten

SEITE 28

Nie mehr „Wie bitte?“

Wie individuelle Hörgeräte helfen

SEITE 29

Trendsport Tanzjogging

Tipps für einen kräftigen Rücken

SEITE 30

Kliniken im Kreis

Spezialisten an 17 Standorten

SEITE 32

Einblick in die Seele

Russische Werke bei Ruhrfestspielen

SEITE 33

Ab auf die Bühne

Kultur-Highlights im Vest

SEITE 34/35

Menschen aus dem Kreis

Von ihnen hat jeder schon gehört

SEITE 36

Gut angebunden

Dorstens Schienen- und Straßennetz

SEITE 37

Stadtfest zum Jubiläum

Bierbörse, Kultursommer und mehr

SEITE 38

Das Kreis-ABC

Von Appeltaten bis Zeche Waltrop



TOYOTA

NICHTS IST
UNMÖGLICH

**In 4 Modellen –
vom Kleinwagen
bis zum 7-Sitzer.
Erleben Sie jetzt
Deutschlands
beliebteste
Hybridflotte.**

Z.B. Yaris Hybrid mit stufenlosem
Automatikgetriebe, 1,5-l-VVT-i,
55 kW (74 PS), und Elektromotor,
45 kW (61 PS), Systemleistung
74 kW (100 PS)

Kraftstoffverbrauch der abgebildeten
Modelle kombiniert/außerorts/innerorts:
4,4–3,5/4,2–3,1/4,2–3,1 l/100 km,
CO₂-Emissionen kombiniert 93–79 g/km
(nach EU-Messverfahren).
Abb. zeigt Sonderausstattung,
Yaris Hybrid und Prius+
erhältlich ab 16.06.2012.

**Autohaus
Swebenring GmbH**
Hervester Str.130
46286 Dorsten

**UNSERE ANTWORT AUF
STEIGENDE BENZINPREISE:
HYBRID FÜR ALLE!**

Unser Hauspreis für den Yaris Hybrid ab

16950,-€

**HYBRID
SYNERGY
DRIVE**

Kraftvoll. Entspannend.
Sparsam.



**KEINE ZINSEN
KEINE ANZAHLUNG**

**Das OPEL JUBILÄUMSANGEBOT
DAS GIBT'S NUR ALLE 150 JAHRE.**



Wir lieben Autos.

Opel Corsa „Limited“

- 1.2 ltr. 51 kw (70 PS) • Klimaanlage • ZV • ESP+ • ABS • Airbag-System
- el. Außenspiegel • Radio CD • Tagfahrlicht • treibstoffsparende Servolenkung u.v.m.

*zzgl. 795,- € Zulassungs- und Überführungskosten.

Ein Angebot der GMAC Bank GmbH, für die das Autohaus Borgmann als ungebundener Vertreter tätig ist.

Kraftstoffverbrauch in l/100 km Opel Corsa Limited, innerorts: 7,2, außerorts: 4,6, kombiniert: 5,5; CO₂-Emissionen, kombiniert: 129 g/km (gemäß 1999/100/EG).

Unser Hauspreis für den Opel Corsa Limited

9.990,- €*

**Wir helfen weiter
sparen, unsere
0 % Finanzierung:**

Unser Hauspreis:	9.990,- €*
Zinsen:	0,- €
Bearbeitungsgebühr:	0,- €
Anzahlung:	0,- €
36 Raten à:	119,- €
Schlußrate:	5.706,- €
Kaufpreis bei Finanzierung:	9.990,- €*

Ihr Opel Partner



Dorsten-Wulfen
Hervester Str. 130, Tel. 02369/91500

Haltern am See
Hellweg 282, Tel. 02364/508800

www.autohausborgmann.de



**Am verkaufsoffenen Sonntag,
den 20. Mai 2012 haben wir unsere beiden
Häuser von 14 - 18 Uhr geöffnet!
Ab sofort bis zum 26. Mai 2012
erhalten Sie auf die gesamte
Damen- und Herrenmode
einen Preisnachlass
von 30%**

Stopa

45711 Datteln-Horneburg,
Horneburger Straße 7-11
Tel. 0 23 63 / 6 30 72
www.mode-moebel-stopa.de
Mode- und Stilmöbelhaus Franz Stopa, e. Kfm.

Öffnungszeiten:
Exklusivhaus: Dienstag - Freitag
von 14.00-18.00 Uhr
Samstag von 10.00-14.00 Uhr
Schnäppchenhaus:
Samstag von 10.00-14.00 Uhr
Montags geschlossen

**KÜCHENSTUDIO
Witt** Größe zeigt sich durch Leistung
Marl-Sinsen 12 Jahre in Marl
am Bahnhof Über 4500 zufriedene Kunden!

Alles Neu macht der Mai!



**Bis 50%* Rabatt
auf alle freigeplanten
Nobilis- und
Wellmann-Küchen
inklusive aller
Montageleistungen.**

*gültig bis 31. Mai 2012

Bahnhofstraße 153-155 · 45770 Marl-Sinsen
Tel. 02365/508187 · Fax 508281 · kuechen.witt@t-online.de
Geöffnet: Mo.-Fr. 9.30-12.30 Uhr · 14.30-18.30 Uhr · Sa. 9.30-13.00 Uhr.
Freie Küchenschau jeden 1. Sonntag im Monat von 15-17 Uhr!

DER KREIS RECKLINGHAUSEN

Zehn echte Highlights

Der Kreis Recklinghausen im Kurzporträt

Alle guten Dinge sind zehn – so kann man es formulieren, wenn man eine Formel für den Kreis Recklinghausen finden möchte. Denn zu ihm gehören die zehn Städte Castrop-Rauxel, Datteln, Dorsten, Gladbeck, Haltern am See, Herten, Marl, Oer-Erkenschwick, Waltrop und natürlich Recklinghausen selbst. Es ist der bevölkerungsreichste und waldreichste Landkreis der Bundesrepublik. Hier leben über 630 000 Menschen in zehn Städten. Das Bild des Kreises Recklinghausen ist in auffälliger Weise geprägt vom Übergang der Industriezone des Ruhrgebiets zum ländlichen Raum des Münsterlandes.

Man findet Industrie- und Grünflächen in unmittelbarer Nachbarschaft. Der Kreis und die Städte begreifen sich als gemeinsame Kraft, wenn es um die Zukunftsperspektiven und die Umsetzung der formulierten Ziele geht, heißt es bei der Kreisverwaltung Recklinghausen.

Gegründet wurde der Kreis im Jahr 1816 durch den preußischen König. Der Kreis gehörte damals zu den zehn landrätlichen Kreisen, die nach dem Sieg über Napoleon

(1815) im Regierungsbezirk Münster eingerichtet wurden. Mit 38 000 Einwohnern, die auf einer Fläche von 781 qkm lebten, war der Kreis einer der größten in Preußen.

In seiner jetzigen Form besteht der Kreis Recklinghausen seit der kommunalen Neugliederung im Land Nordrhein-Westfalen in den Jahren 1975 bis 1976.

Die Kreisverwaltung Recklinghausen besinnt sich seit einigen Jahren wieder auf den alten Begriff „Vest“, der ursprünglich jedoch nicht nur den heutigen Kreis Recklinghausen beschrieb, sondern auch weitere, heute nicht im Kreisgebiet liegende Städte mit einbezog. Der Kreis Recklinghausen hat sich 2006 den Untertitel „Der Vestische Kreis“ gegeben.

Zum alten Vest zählten unter anderem auch Bottrop und Buer. Die heutige Zugehörigkeit von Haltern, (Dorsten-) Lembeck und Castrop-Rauxel zum Kreis Recklinghausen deckt sich im Gegenzug dazu nicht mit dem Einzugsbereich des alten Vest, da alle drei genannten Orte jenseits der uralten Scheidelinien von Lippe und Emscher liegen.

DER KREIS IN ZAHLEN

- **Die Einwohner:** 626 846 (Stand: 30.06.2011)
- **Bevölkerungsdichte:** 824,4 Einwohner je qkm
- **Das Kreisgebiet:** Fläche: 760,41 qkm, Ausdehnung Nord - Süd 30 km, Ausdehnung Ost - West 39 km, Kreisgrenze 205 km, Lage ü. NN: Lippetal an der Grenze zu Wesel mit 27,3 m bis Stimberg mit 153,0 m
- **Die Gliederung:** 10 Städte
- **Kreisverwaltung:** Kurt-Schumacher-Allee 1, 45657 Recklinghausen, Tel: 02361/53-0, E-Mail: info@kreis-recklinghausen.de, Internet: www.kreis-re.de
- **Regierungsbezirk:** Münster
- **Kreispartnerschaften:** Kreis Sörmland in Schweden (1987), Kreis Wodzislaw Slaski in Polen (seit 2001)
- **Schulen:** 112 Grundschulen (23 494 Schüler), 19 Hauptschulen (5 411 Schüler), 26 Förderschulen (3782 Schüler), 21 Realschulen (11 854 Schüler), 20 Gymnasien (19 187 Schüler), 11 Integrierte Gesamtschulen (11 131 Schüler), 1 Waldorfschule (454 Schüler), 11 Berufsbildende Schulen (21 072 Schüler)

Anita active
Cup A-H

Neu im Sortiment

Maximum Support

Wäsche Moden
LENZ Herten-Mitte • Ewald-/Ecke Vitusstraße
Telefon 02366/3 54 90
Wir haben für Sie von 9.00-18.30 Uhr geöffnet.

EASYFITNESS.de Einfach Clever Trainieren

JETZT NEU - FIT KIDS XXL
KURSANGEBOT FÜR KINDER & JUGENDLICHE IM ALTER VON 6-14 JAHREN

**RÜCKENSCHULE
AUSDAUERTRAINING
KRÄFTIGUNG DER MUSKULATUR**

JEDER FORM DER BEWEGUNG IST EINE INVESTITION IN EINE GESUNDE & BESCHWERDENFREIE ZUKUNFT!

KRANKENKASSENBEZUSCHUSSUNG MÖGLICH!
WEITERE INFORMATIONEN IM EASYFITNESS HERTEN

FITNESS AB 19,90 € PRO MONAT
inkl. Getränke & Kurse*

EASYFITNESS Herten Westerholter Str. 584 · 45699 Herten **INFO HOTLINE: 02366 - 49 92 039**
*19,90 € Monatsbeitrag bei 24 Monaten Laufzeit und Vorauszahlung des Gesamtbetrages von 477,60 €; zzgl. halbjährlichen Servicepauschale 29,90 €
EASYFITNESS HERTEN FINDET IHR NATÜRLICH AUCH AUF facebook.

Riesen Auswahl mit Top-Fachberatung



Alles Lieferpreise bei Großgeräten!

Einbauküche
 kompl. inkl
 Elektrogeräte
 und Montage
2.499,-

89,-

**Siemens-
 Staubsauger**
 1800 Watt, Teleskoprohr

399,-

**AEG-
 Wäschetrockner**
 Kondens, 7 KG, EEK B

299,-

Waschmaschine
 1200 U/min, 5KG
 EEK A

444,-

**AEG-
 Waschmaschine**
 1400 U/min, 6KG,
 Restlaufanzeige, EEK A+

599,-

**Siemens-
 Waschmaschine**
 1600 U/min, 6KG,
 Restlaufanzeige, EEK A+

599,-

**Constructa-
 Gefrierschrank**
 193 L Nutzinhalt
 NoFrost - nie mehr abtauen!

333,-

Einbaukühlschrank
 88 cm, integrierbar, A+
 mit oder ohne Gefrierfach

499,-

**Zanussi-
 Einbauherd**
 Heißluft, Grill,
 Cerankochfeld

666,-

**Bosch-
 Einbauherd**
 Heißluft, Uhr, vers. Knebel
 Ceranfeld mit Bräterzone

499,-

**Constructa-
 Spülmaschine**
 integrierbar oder
 unterbaufähig, Edelstahl

899,-

**Miele-
 Einbauherd**
 Heißluft, Uhr, vers. Knebel
 Ceranfeld mit Duo-Zone

399,-

**Bosch-
 Spülmaschine**
 Aqua-Stopp, EEK A
 Restlaufanzeige

29,95

**Krups-
 Kaffee-Maschine**
 10 Tassen weiß od. Schwarz

Riesenauswahl an
 Einbauherden und
 Spülmaschinen aller
 Systeme sowie
 Kühlgeräte!

129,-

**Miele-
 Boden-Staubsauger**
 1600 Watt. Teleskoprohr

222,-

**Graef-
 Alleschneider**
 metall, Kipp-Funktion

249,-

Braun-Rasierer
 Series 7,
 Self-clean-Funktion



LANGENFELD

Das macht Spaß: Im Vest feste feiern

■ Kirmes, Kunsthandwerk und Kulinarisches: In den Sommermonaten ist einiges los

Im Vest wird gerne gefeiert. Selbst wenn in der eigenen Stadt gerade nichts angeboten wird, ist die Wahrscheinlichkeit groß, dass in den umliegenden Gemeinden ein Fest oder verkaufsoffene Sonntage locken. Ein Überblick:

Schon am kommenden Wochenende, **18. bis 20. Mai**, lädt **Datteln** zum traditionellen Stadt- und Kleinkunstfest „**Dattelner Mai**“ ein. An drei Tagen steht auf dem **Neumarkt** die Musik im Mittelpunkt, am Sonntag dehnt sich das Fest dann mit Straßentheatern und Walking Acts auf die gesamte Innenstadt aus, inklusive **verkaufsoffenem Sonntag von 13 bis 18 Uhr**.

Pfingsten steht **Herten** traditionell im Zeichen des **Kunstmarktes** rund um das **Schloss Herten**. Am **Sonntag, 27., und Montag, 28. Mai**, stellen Künstler in der Zeit

von 11 bis 19 Uhr an gut 120 Ständen ihre Werke aus – von Malerei über Schmuck bis Glasarbeiten. Außerdem gibt es ein buntes Programm für jedes Alter auf insgesamt vier Bühnen sowie verschiedene Walking Acts im Schlosspark.

Auto- und Motorsportfreunde kommen am **Samstag und Sonntag, 2. und 3. Juni**, in **Marl** auf ihre Kosten: Die



Der Dattelner Mai bietet Angebote für die ganze Familie.

Foto: Nikos Kimerlis / WAZ FotoPool

Marler Motor Meile auf dem Creiler Platz präsentiert jeweils von 11 bis 18 Uhr die Highlights der mobilen Welt. Autohäuser aus dem gesamten Vest zeigen Schnäppchen und Trends rund ums Auto.

Ebenfalls am **2. und 3. Juni** wird es in **Haltern** sportlich. Bei den **Halturner Seetagen** sind am **Stauseestrand** Sport und Spiel angekündigt, u.a. mit Schnuppertauch- und Segelkursen.

Schlemmen auf der Zeche Ewald

Recklinghausen feiert ebenfalls am **ersten Wochenende im Juni** sein **fünftes Hafenfest**. Angekündigt sind maritime Gastronomie und -Musik. Weitere Infos unter www.stadthafen.de.

Von **Mittwoch, 6., bis Sonntag, 10. Juni**, lädt die Stadt **Herten** zum „**Genuss-**



Foto: Mathias Schumacher / WAZ FotoPool

Der Kunstmarkt am Schloss Herten Ende Mai präsentiert ein buntes Programm für jedes Alter auf insgesamt vier Bühnen.

Vestival“ auf die Zeche Ewald ein. Neben den kulinarischen Highlights gibt es ein Rahmenprogramm für Jung und Alt.

Naschkatzen sind am **Samstag, 9. Juni**, in **Waltrop** richtig: Der **Naschmarkt** in der Innenstadt lockt in der Zeit von 9 bis 16 Uhr mit Kunsthandwerk, Produkten vom Bauernhof und Kulinarischem.

Nach dem großen Erfolg im vergangenen Jahr mit über 10.000 Besuchern feiert **Recklinghausen** auch 2012 bei der weltweiten **Fête de la musique** mit. Von 15 bis 21 Uhr sollen am **Donnerstag, 21. Juni**, viele Musiker die Altstadt in eine musikalische Erlebniswelt verwandeln. Weitere Infos unter www.fetedelamusique-re.de.

Wald-Feriendorf Eversum Wochenendhäuser aus 2. Hand

27–100 m² zum Teil
komplett eingerichtet.

Voll erschlossenes
Pachtgrundstück 150-350 m².

Info Mo.–Fr. 8.30–15.00 Uhr

Tel. 0 25 95/96 16 37

Besichtigung auch am Wochenende nach Vereinbarung

**59399 Olfen,
Eversumer Str. 77**



Eversum

Droege GmbH & Co. KG

www.waldferiendorf-eversum.de

LEIDENSCHAFTLICH ANDERS



www.40JahreMazda.de



HAPPY MEHRWERTSTEUER 2012!



Mazda3

- Klima-Automatik, Licht / Regensensor
- Mazda Audio-System mit CD-Player
- Spurwechselassistent, Tempomat
- Sitzheizung Fahrer/Beifahrer
- LM-Felgen 205/50R17
- Touring-Computer

Barpreis € **17.499²⁾**
 Sie sparen € **3.192¹⁾**

MAZDA SCHENKT IHNEN DIE MEHRWERTSTEUER.¹⁾



Mazda2

- 40 Jahre: LM Felgen grau, Dachheckspoiler
- Dyn.Stabilitätskontrolle, Sitzheizung
- Klima-Automatik, Mazda SD-Navigation

Barpreis € **13.990³⁾**
 Sie sparen € **2.537¹⁾**



Mazda5

- Licht/Regensensor, Schiebetüren
- Mazda SD-Navigation, Einparkhilfe hinten
- Sitzheizung Fahrer/Beifahrer

Barpreis € **20.990⁴⁾**
 Sie sparen € **3.908¹⁾**



Mazda6

- Sport-LM Pedalsatz, Einparkhilfe hi.
- Sport Frontgrill; Navigation
- LM-Felgen, Dachheckspoiler

Barpreis € **23.990⁵⁾**
 Sie sparen € **4.437¹⁾**

Kraftstoffverbrauch im kombinierten Testzyklus: 8,3 - 5,0 l/100 km. CO₂-Emissionen im kombinierten Testzyklus: 192 - 115 g/km.

1) Ersparnis in Höhe des in der UVP enthaltenen Mehrwertsteuerbetrages beim Erwerb eines Mazda2, Mazda3, Mazda5 und Mazda6. 2) Endpreis nach Abzug der Ersparnis für den Mazda3 5-Türer Edition 1.6 I MZR 77 kW (105 PS). 3) Endpreis nach Abzug der Ersparnis für den Mazda2 5-Türer Edition 1.3 I MZR 62 kW (84 PS). 4) Endpreis nach Abzug der Ersparnis für den Mazda5 Center-Line 1.8 I MZR 85 kW (115 PS). 5) Endpreis nach Abzug der Ersparnis für den Mazda6 5-Türer Edition 1.8 I MZR 88 kW (120 PS). Alle Preise inkl. Überführungs- und zzgl. Zulassungskosten. Abbildung zeigt Fahrzeuge mit höherwertiger Ausstattung. Gültig bei Zulassung bis zum 30.06.2012.

Autohaus Blendorf GmbH

Schlägel-u.Eisen-Str. 36 45701 Herten
 Telefon 0 23 66/5 12 90
www.autohaus-blendorf.de

Autohaus Kopke & Bendel GmbH

Zechenstraße 18 45772 Marl
 Telefon 0 23 65/8 56 52 60
www.kopke-bendel.mazda-autohaus.de

Autohaus Sonntag GmbH

Wenger Höfe 4 46284 Dorsten
 Telefon 0 23 62/95 29 10
www.autohaus-sonntag.de

Autohaus Südring GmbH

Südring 231 45711 Datteln
 Telefon 0 23 63/26 36
www.autohaus-suedring-datteln.de

Autohaus Ullmann

Ickerottweg 10a 45665 Recklinghausen
 Telefon 0 23 61/8 84 45
www.mazda-ullmann.de

Am **Donnerstag, 21. Juni**, beginnt auch der **Weinmarkt in Recklinghausen**. Bis **Montag, 25. Juni**, dreht sich auf dem Altstadtmarkt alles um den edlen Tropfen. Fünf Winzer aus deutschen Anbaugebieten bieten Weine an, als Gastland ist in diesem Jahr Italien mit dabei. Zu den Weinproben gibt es Flammkuchen und passende Musik. Wer mehr erfahren möchte, schaut im Internet auf die Seite www.weinmarkt-recklinghausen.de. Kulinarisch geht es in

Recklinghausen auch weiter: Zur 25. Auflage von „**Zu Gast in Recklinghausen**“ laden die lokalen Gastwirte von **Mittwoch, 1., bis Sonntag, 5. August**, auf den **Rathausplatz** ein. Das Speisenangebot reicht vom mit Puderzucker bestreuten Blaubeer-Pfannkuchen bis hin zur gelackten Ente. www.zu-gast-in-re.de

Von **Freitag, 17., bis Sonntag, 19. August**, steht **Datteln Kopf**: Das traditionelle **Kanalfestival** bringt hochkarätige Musiker in den **Dattelner**

Hafen. Dieses Mal mit dabei: Thomas Godoj, Die Happy und die Spider Murphy Gang.

Am selben Wochenende – **14. bis 16. August** – lädt auch die Werbegemeinschaft **Alt-Marl** zum **Weinfest** ein. Freitags öffnen die Winzer von

„Brot und Spiele“ in Haltern am See

Pfalz und Mosel ab 18 Uhr die Flaschen. Am Samstagabend sind ein Feuerwerk und „**Alt-Marl in Flammen**“ angekündigt. An allen Tagen sorgen

verschiedene Livebands für den musikalischen Rahmen.

Auch **Haltern** bittet vom **17. bis zum 19. August „zu Tisch“** mit kulinarischen und kulturellen Leckerbissen.

Schlagerstars, Jazzformationen, Kabarettisten, Punkbands und Rockmusiker teilen sich beim **Waltroper Parkfest** von **Freitag, 24. August, bis Sonntag, 26. August**, vier Bühnen. Außerdem gibt es traditionell buntes Kirmes- und Marktreiben im Stadtpark. Weitere Infos unter www.parkfest-waltrop.de.

Auf die Spuren der alten Römer führen die **Halterner Römertage** am **Samstag, 8. September, und Sonntag, 9. September**, im **LWL-Römermuseum Haltern**. Zu sehen gibt es unter anderem römische Spiele und Speisen, Handwerker, Truppenparaden und Mitmach-Aktionen.

Märchenhaft wird es am **Samstag, 1. September**, in **Recklinghausen**. Zum vierten Mal verwandelt sich die Altstadt zwischen 11 und 16 Uhr zur **Märchenwelt**. Bis zu zehn



Foto: Matthias Schumacher / WAZ FotoPool

Zum Wohle! Gleich mehrere Weinfeste gibt es in diesem Sommer im Vest.

Spiele warten auf die kleinen Besucher zwischen drei und zehn Jahren: www.maerchentag-recklinghausen.de.

Weinliebhaber können von **Freitag, 7., bis Sonntag, 9. September**, beim traditionellen **Weinmarkt in Herten** Rebensaft von fruchtig bis trocken kosten. Am 9. September laden die Einzelhändler zum **verkaufsoffenem Sonntag von 13 bis 18 Uhr**.

Nur drei Wochen später, am **Samstag und Sonntag, 29. und 30. September**, feiert **Recklinghausen Altstadtfest**. Die Läden sind **am Sonntag von 13 bis 18 Uhr geöffnet**.



Foto: Lutz von Staegmann / WAZ FotoPool

Musik, Kultur und Kirmes gibt es auf dem **Waltroper Parkfest** vom 24. bis 26. August, dieses Mal hoffentlich bei besserem Wetter.

JETZT ODER NIE !!! Sonderaktion zum 40-jährigen Firmenjubiläum !!!



20 %

Nachlass auf alle:

Edelstahlschornsteine

Kaminöfen

Pelletöfen

Heizeinsätze

Kamine

Wassergeführte Kaminöfen

Komplettsysteme mit Solar

Heizkassetten

Bei Vorlage dieses Gutscheins.
Einfach ausschneiden und mitbringen.

Gültig bis zum 15.06.2012



G. Frascella GmbH

Meisterbetrieb im Kamin- und Kachelofenbau

Großausstellung Bergstraße 60-62 · 45770 Marl · Telefon: 0 23 65 - 3 36 93 · E-Mail: info@frascella.de

Öffnungszeiten: Mo. bis Fr. 9.30 bis 18.30 Uhr, Sa. 10.00 bis 14.00 Uhr

WEGEN UMBAU:

viele % AUSSTELLUNGSSTÜCKE

bis zu

66%

% % reduziert*

GROSSE AUSWAHL AN TV-SESSELN



komfortabler Fernsehsessel mit Kopf- und Fußteilverstellung und Aufstehhilfe, in verschiedenen Stoffen und Leder lieferbar. Inkl. Funktionen

In Stoff ab **Abholpreis**

698.-

In Leder ab **Abholpreis** **798.-**

Der Maßsessel



Ergonomisch geformter Sessel für kleine und große Leute. Mit verschiedenen Funktionen lieferbar - von mechanischer Verstellung bis zur komfortablen elektrischen Verstellung. ALLES IST MÖGLICH.

Abholpreis ab **1198.-**

Garnitur
Bezug Stoff, ca. 163 x 338 x 226 cm.
Echter Rücken separat erhältlich.

* ausgenommen bereits reduzierte Artikel

pianpoister
grenzenlose Planungsvielfalt



Ohne Kopfstützen.
In Stoff ab **Abholpreis**

1499.-

große Auswahl an Funktionen gegen Mehrpreis

In vielen Bezugsvarianten und Farben zum individuellen Preis

Alles ohne Deko

Alles Abholpreise

MÖBEL MIT KLASSE AUS DEUTSCHLAND

Große Typenvielfalt



Front Kernbuche massiv

Abholpreis **2275.-**

Wohnwand

Front Kernbuche massiv, Korpus Kernbuche furniert, ca. 315 cm breit, ohne Beleuchtung und TV-Podest.

WOHNKÜCHE

im Farbton Magnolia, ca. 450 cm breit.



INKLUSIVE SIEMENS

- EDELSTAHL-ELEKTROGERÄTEN
- ++ EDELSTAHL-EINBAUHERD - Energieeffizienz-Klasse A(-20%)
- ++ GLASKERAMIK-KOCHFELD
- ++ KÜHLSCHRANK - Energieeffizienz-Klasse A+
- ++ INSELLESE EDELSTAHL
- ++ GESCHIRRSÜPLER GEGEN GERINGEN MEHRPREIS

Abholpreis

4798.-

nobilis

Montage gegen geringen Mehrpreis

GRÖSSTE AUSWAHL AN EICHENMÖBELN IN DER REGION!

%

Tisch rund
Ø ca. 110 cm, ausziehbar.

Abholpreis **749.-**



Stuhl

Abholpreis je ab **199.-**

In Eiche natur, P 43 und Nussbaum erhältlich



Stuhl

Abholpreis je ab **220.-**

Kulissentisch
ca. 161 x 92 cm, mit 4 Einlegeplatten à 45 cm (Gesamtlänge 341 cm)

SCHLAFZIMMER

Eiche teilmassiv



Bett in versch. Breiten erhältlich

Schrank in versch. Breiten erhältlich
Echt Eiche teilmassiv

bestehend aus:

- 6-türigem Kleiderschrank B/H/T ca. 300 x 216 x 58 cm, inkl. Spiegeltüren
- Komfortdoppelbett Liegefläche ca. 180 x 200 cm, 2 Nachtkonsolen mit 3 Auszügen.

Abholpreis **1799.-**

Vierfältige Beimöbel erhältlich. Ohne Beleuchtung, Kranzleiste, Nako-Panelaufsätze, Bettschubkästen, Rahmen, Auflagen und Deko.

Alle Angebote sind ab sofort erhältlich!
Wir freuen uns auf Ihren Besuch!

Tel. 02362 / 20570

möbel peters

Möbel Peters GmbH & Co. KG
Lünsingskuhle 38 (an der Marler Str., B 225)
46282 Dorsten

ÖFFNUNGSZEITEN:
Mo.-Fr. 10.00-19.00 Uhr
Sa. 10.00-16.00 Uhr

Immer eine Idee günstiger!

Nasenfahrrad trägt stabilen Rahmen

■ „Nerd“-Brillen sind der Optiktrend für 2012 – Farblich ist alles erlaubt, von gedeckt bis bunt

Wer aktuell auf der Suche nach einer neuen Brille ist, wird sich zwei Trends nicht verschließen können, die sich schon im Laufe des vergangenen Jahres entwickelt haben – zumindest, was die Brillenmode angeht.

Es werden zwei Varianten den Markt bestimmen, so



Foto: Klaus Gierlich / WAZ Foto Pool

Dirk Wölpert hat zwei Brillentrends ausgemacht.

genannte „Nerd“-Brillen (nach dem englischen Begriff „nerd“ für intelligente, aber sozial isolierte Computerfans) und randlose Modelle, wie der Augentoptikermeister Dirk Wölpert, Vorstandsmitglied im Augentoptiker Verband NRW, erklärt: „Die ‚Nerd‘-Brillen mit ihren auffallenden Kunststoffrahmen werden in diesem Jahr absolut angesagt sein. Dabei müssen es nicht immer die dunklen Farben sein. Wer sich traut, kann auch zweifarbige Modelle probie-

Frauen können einfach alles tragen

ren.“ Ebenso beliebt wie die auffälligen, großen Brillen seien randlose Modelle. „Auch hier gibt es flippige Varianten. Zum Beispiel durch das Wechselselbügelsystem ‚switch it‘. Hierbei gibt es nicht nur eine Fassung, sondern verschie-



Foto: Erdmöbel

Brillen mit charakterstarkem Rahmen – wie hier bei Autor Markus Berges – sind auch in diesem Jahr wieder angesagt.

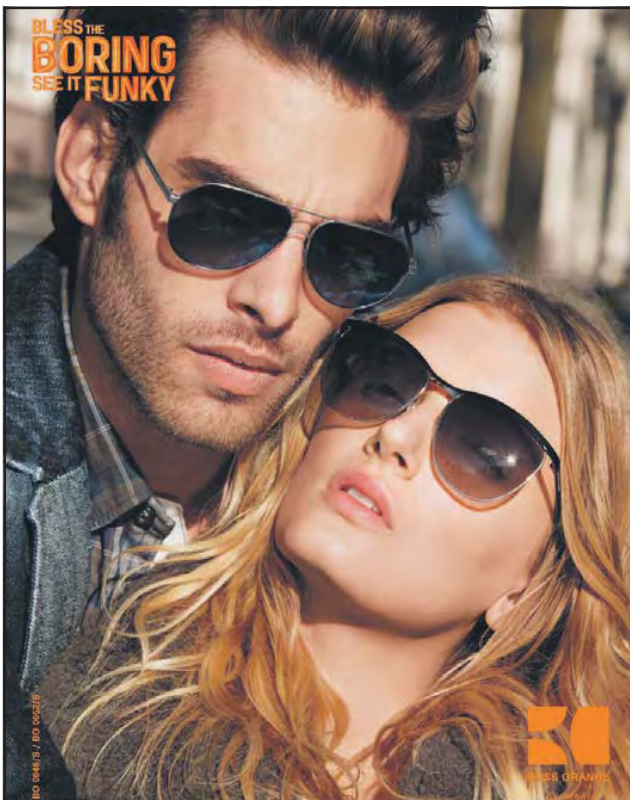
dene Möglichkeiten von bunt bis dezent. Die Bügel werden einfach nach Lust und Laune getauscht.“

Während Frauen bei der Farbauswahl zu fast jedem Ton greifen können, empfiehlt der erfahrene Optiker den Herren, sich für Schwarz, Dunkelbraun oder Havanna zu entscheiden. „Die eher schlichten Farben passen meist besser zu den Männern“, weiß Wölpert. Frauen hingegen könnten ruhig auch mal zu Bordeauxrot greifen, oder – wenn es weniger auffällig sein soll – zu sandfarbenen Modellen.

Auch wenn der Sommer noch ein wenig entfernt

scheint: Die Mode der Sonnenbrillen steht jetzt schon fest. „Große Sonnenbrillen werden auch den kommenden Sommer bestimmen“, sagt Dirk Wölpert. „Es gibt eine Renaissance der 50er und 60er Jahre.“ Wer die Brille jedoch nicht nur als ansehnliches Accessoire, sondern auch als notwendige Sehhilfe braucht, kann nicht uneingeschränkt zu den großen Modellen greifen. Doch auch hier kann Wölpert beruhigen: „Es gibt Brillen, die sind nur minimal kleiner als die großen Modebrillen. Und dort können dann auch Gläser mit Sichtkorrektur eingepasst werden.“

Die Brillenvielfalt ist in den vergangenen Jahren um einiges gewachsen. „DEN Brillenstil gibt es heute gar nicht mehr“, erklärt Wölpert. „Die Brillenmodelle gibt es mittlerweile für alle Gesichtsförmlichkeiten.“ Die einzelnen Stile würden jeweils um Kleinigkeiten abgewandelt, so dass es beispielsweise eine „Nerd“-Brille für jeden Typ im Sortiment gibt. „Man muss es eben einmal ausprobieren“, rät Wölpert. „Für eine Brille sollten sich Kunden dann entscheiden, wenn sie sie auf der Nase hatten“, sagt der Optiker. Eine Brille müsse zum Charakter passen, zum Gesicht und zum Stil des Menschen.



Sonnenbrillen mit Ihrer Sehstärke

z.B. Fassungen mit Einstärkengläsern ab 149,00 €
 von Boss Orange mit Gleitsichtgläsern ab 249,00 €
 Lieferbereiche bis sph +/- 6,0 dpt, cyl +2,00

BELLENDORF

Recklinghäuser Str. 16 ALLES FÜRS AUGEN
 46282 Dorsten

ISOKLINKER®

Jetzt sparen und Rabatt sichern!

Verklinkerung und Wärmedämmung in einem.
 Lieferung, Montage, Baubetreuung
GS - Isolierbausysteme
 Meckinghover Weg 31 · 45711 Datteln
Tel. 0 23 63 / 73 41 40
 e-mail: mail@gis-isolierbausysteme.de

Sauna für alle
 Verkauf • Service • Montage • Wartung

Sauna aus Vollholz
 ca. 2x2 m mit Ofen und Steuerung einschl. Montage

Komplettpreis **2.970,- €**

HSS DIETZ GmbH
 Hospitalstr. 52 · 45699 Herten
 Tel. 0 23 66 / 88 76 76 · www.hss-dietz.de

Zum Glück gibt's Schreiner!

Individuelle Einrichtungen, Gaststätten, Läden, Messen
 Naturmöbel, Küchen, Wohnen, Planung, Fertigung
 Wir liefern Qualität!

Innenausbau www.ts-innenausbau.de
 Wallstr. 100 · 45770 Marl
 Schreinerzert 02365 - 9872-0

Küche ab 4.595,- €
 Einbauschränke ab 3.999,- €
 Waschtisch ab 999,- €

Glasreparaturen

NEUHÄUSER
Meisterbetrieb

Anfertigung von Duschkabinen

0 23 66 / 3 65 76
www.glasreparatur24.de

Sie wollen verkaufen?
 Wir kaufen oder vermitteln
 Ihr Haus bzw. ETW im VEST RE.

Über 25 Jahre Erfahrung!

HUNDT Immobilien OHG
O.-E. 0 23 68 / 9 88 50

Natur von ihrer schönsten Seite

■ Aktionsjahr im Naturpark Hohe Mark – Veranstaltungen bis November



Mit der **Santa Monika** den Wesel-Datteln-Kanal erkunden: Das – und vieles mehr – geht beim Wasserfestival „Treibende Wasser“ am 23. und 24. Juni.

Über 1040 Quadratkilometer pralle Natur, so abwechslungsreich wie das Leben selbst – und rund ein Drittel davon im Kreis Recklinghausen: Der Naturpark Hohe Mark ist ein Juwel für Erholungssuchende. Zwischen Wesel und Olfen, zwischen Bottrop und Velen vereint das Gebiet eine erstaunliche Anzahl von ganz unterschiedlichen Landschaftsformen, die gerade im Vest nicht unerheblich durch das Erbe der Industrie geprägt sind: etwa durch die Hinterlassenschaften von Bergbau, Sand- und Tongewinnung. Aber auch traumhafte Parklandschaften, urwüchsige Wälder und muntere Wasserwelten prägen die Hohe Mark.

Trotz dieser Fülle ist das Gebiet noch lange nicht jedem ein Begriff. Das soll sich in diesem Jahr nachhaltig ändern. Nach dem Sieg bei einem landesweiten Wettbewerb 2009 präsentiert die Hohe Mark (neben Schwalm-Nette im Kreis Viersen) ihre geballte Vielfalt bei der Naturparkschau 2012.

Dazu gehört die Aufteilung in vier Themenbereiche, die ein aktives Erleben von Natur und Landschaft ermöglichen. Womit sich auch das Motto des Natur-Spektakels erklärt: „Abenteuer mal 4“. Im Zentrum stehen zwischen Mai und September vier Festivals zu den unterschiedlichen Themenkomplexen.

Den Anfang machten am 12. und 13. Mai das Folge-Festival in Bottrop-Kirchhellen und Hünxe.

Am **Samstag, 23. (11-18 Uhr), und Sonntag 24. Juni (10-17 Uhr)**, stehen dann geschwungene Flüsse, Kanäle und künstliche Seen im Fokus: Zwischen Haltern am See, Datteln und Olfen dreht sich beim **Wasser-Festival „Treibende Wasser“** alles ums nasse Element. Vom Wasser in extremer Tiefe bis zum Regentropfen, der auf wundersame Weise in den Hahn gelangt. Vom Floß übers

Schatzsuche mit GPS-Geräten in Dorsten

Kanu oder Tretboot bis zur „Santa Monika“, die auf dem Wesel-Datteln-Kanal schippert – oder der „Möwe“, die über den Halterner Stausee kreuzt. Dazu locken Wassertanz, Wassermusik und vieles mehr.

Wo die Hirsche röhren: Das riesige Waldband vom Dämmerwald bis zur Haard beherbergt die größten Rotwild-Bestände weit und breit. Sie gehören am **Sonntag, 9. September, zwischen 10 und 17 Uhr** zu den „Stars“ beim **Wald-Festival „Singende Wälder“** in Reken (Jugendherberge und Berghotel, Werenzostr. 17) und Dorsten-Lembeck (Biologische Station, Im Höltken 11). Hier darf jeder mal Förster sein: Baumstamm-Sägen und Bäumeplanzen sind

angesagt. Mit GPS-Geräten geht es in die Wildnis, wo ein Schatz versteckt ist. Der Radrundkurs – vor allem für Mountainbiker – verbindet die Veranstaltungsorte. Und ein historischer Schienen-Omnibus pendelt zwischen Dorsten-Hbf, Wulfen, Lembeck, Bahnhof Reken und dem Haus Maria Veen.

Bleibt am Sonntag, 30. September (10-17 Uhr) das Park-Festival „Lebendiges Land“ in Raesfeld und Velen. Hier im Norden des Naturparks haben einst Herzöge, aber auch Bauern, Knechte und Mägde eine einzigartige Parklandschaft erschaffen. Das Angebot: Werden Sie zum Schlossherren für einen Tag! Aber auch altes Handwerk wird lebendig, Besucher können sich als Steinmetz, Tischler oder Schmied versuchen. Auf der Aktionsliste stehen: Wildbeobachtung, Baumklettern und Stockbrotbacken.

Dutzende von kleineren Veranstaltungen und Angeboten an verschiedenen Orten runden bis zum 8. November das Aktionsjahr in der Hohen Mark ab. Die kommt aus dem Feiern übrigens kaum noch heraus: 2013 feiert der Naturpark seinen 50. Geburtstag. Da röhren die Hirsche vor Freude gleich noch mal so laut.

Weitere Informationen rund um die Naturparkschau 2012 im Internet unter www.hohemark-westmuensterland.de.

Foto: Nikos Kimerlis / WAZ FotoPool

Neue Zimmerdecke, in nur 1 Tag!



PLAMECO
DECKEN

Besuchen Sie unsere Ausstellung
Mo. 10-13 Uhr, Di., Do. 14-18 Uhr

Ohne ausräumen und
Beleuchtung nach Wunsch

Zimmerdecken • Beleuchtung • Zierleisten

PLAMECO Fachbetrieb Jünger

Marktstr. 25, 45711 Datteln oder rufen Sie an: 023 63/38 88 29

LEUCHTEN HOF

20,-

Euro geschenkt

gegen Vorlage dieser Anzeige, bei einem Einkaufswert ab 100,- Euro gültig bis zum 5. Mai 2012

Hängeleuchte
Living
3x 50 Watt
Nickel matt
Glas Opal
statt EUR 469,-
359,-

Seit **32** Jahren
Ihr Fachgeschäft

Vor-Ort-Beratung vom Fachmann

LEUCHTEN HOF · HÜLSSTRASSE 250
45770 MARL · AM FLUGHAFEN LOEMÜHLE
TELEFON 023 65-481 09 · FAX 023 65-480 82
MO. BIS FR. 9.30 - 18.30 UHR · SA. 9.30 - 14.00 UHR
Parkplätze direkt vor der Tür!

Parkett ein Boden fürs Leben

Handel Verlegung Renovierung

Heinz Kohl GmbH & Co. KG **Ausstellung auch sonntags geöffnet**
14.00-17.00 Uhr*
*(Kein Verkauf - keine Beratung)

KOHL
Holz & Isolierbaustoffe

Zu den Lippwiesen 1+7 45721 Haltern am See Fon 02364 2625

Wer hilft wie wo weiter?

■ Übersicht: Die wichtigsten Institutionen im Kreis

Diverse Dienstleistungen für Bürger werden von zentralen Stellen im Kreis Recklinghausen angeboten. Diese Ansprechpartner sitzen in der Regel im Kreishaus. Hier eine Übersicht weiterer wichtiger Einrichtungen im Kreisgebiet:



Foto: Reiner Kruse / WAZ Fotopool

- **Agentur für Arbeit**, Görresstr. 15, 45657 Recklinghausen, Tel: 01801/5111 (Arbeitnehmer) und 1801/664466 (Arbeitgeber)
- **Bergamt Gelsenkirchen**, Kurt-Schumacher-Str. 313, 45897 Gelsenkirchen, Tel: 0209/95973-0
- **Deutscher Arbeitnehmerverband**, Loestr. 28, 45768 Marl, Tel: 02365/207790
- **Emscher Lippe Agentur**, Herner Str. 10, 45699 Herten, Tel: 02366/1098-0
- **Finanzamt**, Westerholter Weg 2, 45657 Recklinghausen, Tel: 02361/583-0
- **Handwerkskammer**, Bismarckallee 1, 48151 Münster, Tel: 0251/5203-0
- **Knappschaft**, Pieperstr. 14-28, 44789 Bochum, Tel: 0234/304-0
- **Landesversicherungsanstalt (LVA)**, Gartenstr. 194, 48147 Münster, Tel: 0251/238-0
- **Landschaftsverband Westfalen-Lippe**, Freiherr-vom-Stein-Platz 1, 48147 Münster, Tel: 0251/591-01
- **Polizeipräsidium Recklinghausen**, Westerholter Weg 27, 45657 Recklinghausen, Tel: 02361/55-0
- **Sozialgericht Gelsenkirchen**, Ahstr. 22, 45879 Gelsenkirchen, Tel: 0209/1788-0
- **Straßenmeisterei Recklinghausen**, Haltener Str. 225, 45770 Marl, Tel: 02365/9885-0
- **Verwaltungsgericht GE**, Bahnhofsvorplatz 3, 45879 Gelsenkirchen, Tel: 0209/1701-0
- **Zollamt Gelsenkirchen**, Uferstr. 1, 45881 Gelsenkirchen, Tel: 0209/9402-0
In den Städten wird der Bürgerservice in der Regel über Bürgerbüros angeboten.
- **Castrop-Rauxel**: Europa-platz 1, Tel: 02305/106-2333
- **Datteln**: Genthiner Straße 8, 45711 Datteln, Tel: 02363/107-1
- **Dorsten**: Halterner Str. 5, 46284 Dorsten, Tel: 02362/663811
- **Gladbeck**: Willy-Brandt-Platz 2, Tel: 02043/992999
- **Haltern am See**: Markt 1, 45721 Haltern am See, Tel: 02364/62933-0
- **Herten**: Kurt-Schumacher-Str. 41, 45699 Herten, Tel: 02366/303500
- **Marl**: Creiler Platz, 45765 Marl, Tel: 02365/99-0
- **Oer-Erkenschwick**: Rathausplatz 1, 45739 Oer-Erkenschwick, Tel: 02368/691-0
- **Recklinghausen**: Stadthaus F, Löhrhofstraße 20, 45657 Recklinghausen, Tel: 02361/50-1741 bis -1748
- **Waltrop**: Münsterstr. 1, 45731 Waltrop, Tel: 02309/930-0

Nomis
Rohrreinigung & Rohrsanierung

- Grabenlose Rohrsanierung & Reparatur
- Kurzliner, Inliner, Flexliner
- Kanal TV Untersuchungen
- Rückstausicherung
- Dichtheitsprüfung
- Rohrortung

Notdienst 25h
Sachkundiger nach § 61a Landeswassergesetz (LWG)
Feldstr. 75 45699 Herten | Tel.: 0 23 66 - 93 97 520 | Mobil: 01 57 - 71 47 80 89

SPEZIALGESCHÄFT
FÜR SCHÖNE, BEQUEME SCHUHE!

THINK!, WOLKY, FINN COMFORT, CLARKS, ECCO, MEISI, SEMLER, BIRKENSTOCK, CHUNG SHI, GANTER u. v. a. Spezialschuhe für Einlagen Varomed-Verbandschuhe

SCHUH-SCHNIEDERS
Westerholt • Bahnhofstraße 81
☎ 0209/ 35494 • Mo.-Fr. 9-18.30 Uhr • Sa. 9-14 Uhr
www.schuh-schnieders.de

Seit **40** Jahren: Ihre **Lohnsteuerhilfe**
für Arbeitnehmer e.V. Sitz Datteln Lohnsteuerhilfeverein

Im Rahmen einer Mitgliedschaft leisten wir Hilfe in Steuersachen für Arbeitnehmer, Beamte, Rentner.

Unser Steuertipp:
Ihre Spezialisten für die Rentensteuer, werden Sie Mitglied und lassen Sie sich beraten!

Datteln	Tigg 5	Ruf 0 23 63 / 82 79
Marl	Bergstraße 92	Ruf 0 23 65 / 3 76 17
Recklinghausen	Kaiserwall 24	Ruf 0 23 61 / 1 63 53
Castrop-Rauxel	Poststr. 2/Ecke Lange Str.	Ruf 0 23 05 / 7 71 65
Witten	Hauptstraße 24	Ruf 0 23 02 / 8 82 80

www.lstvdatteln.de • info@lstvdatteln.de

Fliesen Angebote

Fliesen GAPP
GmbH & Co. KG

Bodenfliese EMIL Fashion Trendy R9
Farbe: hellgrau, 45 x 90 cm, 1. Sorte
nur **39,95 €/m²** — statt 54,89 €/m²

Bodenfliese Feinsteinzeug Arkim Sirrah Astra
weiß pol 45 x 45 cm, 1. Sorte
nur **48,95 €/m²** — statt 79,10 €/m²

Nur solange der Vorrat reicht!

45699 Herten Kaiserstraße 143
Telefon 02366 - 3 23 72 Fax 02366 - 3 83 38
www.fliesen-gappa.de service@fliesen-gappa.de

Schön gelegener, familienfreundlicher **Campingplatz** in Schermbeck zwischen Lippe und Weser-Datteln-Kanal hat derzeit Plätze frei und sucht noch Mitglieder. Die Jahrespacht beträgt nur 250,- €. **Telefon: 0163-8522711**

Seit 1925 **Stiller**
Stiller GmbH **Bad & Heizung**
45701 Herten Feldstraße 208

BADProfi
Wir bauen Ihr Bad komplett um!
Meisterbetrieb für Sanitär- und Heizungstechnik
☎ **0 23 66/6230**

Jubiläum 30 Jahre **VESTAPORT** **JUBILÄUMSAKTION**

GUTSCHEIN über eine kostenlose Monteurstunde

Fenster · Rollläden · Markisen
Haustüren · Rolllädenantriebe
Vordächer · Terrassendächer
Garagentore · Fliegengitter
Fachmontage · Kundendienst

info@vestaport.net www.vestaport.net
Bahnhofstraße 81 Tel.: (02363) 7 13 73
45711 Datteln Fax: (02363) 970937
*) Ein Gutschein pro Auftrag ab EUR 200. Gültig im Aktionszeitraum bis Juli 2012.

Autohersteller mischen die Fahrradbranche auf

Die Trends der aktuellen Saison

Ein Automobilhersteller, der nun auch Zweiräder herstellt. Holland-Räder mit blumigem Design und schweren Rahmen. Auf Innovationen dieser Art können sich die Kunden freuen, wenn sie sich für die anstehende Fahrradsaison rüsten. Die vielleicht bemerkenswerteste Entwicklung in Sachen Material liegt darin, dass immer mehr Straßenfahräder mit größeren Laufrädern ausgestattet werden. „Twenty-niners“ heißen jene Velos in Fachkreisen, deren Räder einen Durchmesser von 29 Zoll aufweisen – herkömmliche Modelle waren bislang meist mit 26- oder 28-Zoll-Rädern ausgestattet.

Große, breite Reifen für mehr Laufruhe

Nachdem europäische Produzenten zunächst zurückhaltend waren, hat nun ein niederländischer („Koga“) mit dem Modell „World Traveller“ serienmäßig ein Tourenrad mit der Neuerungen versehen. Auf der weltweit größten Fahrradmesse „Eurobike“ in Friedrichshafen hat das Unternehmen für sein Produkt einen Preis eingeehmt: Die großen, breiten Reifen bringen laut Jury mehr Laufruhe und einen längeren Bodenkontakt. Auch sollen sie leichter über Unebenheiten rollen.

Beim Mountainbike geht der Innovationswille noch einen Schritt weiter. So hat ein Unternehmen aus der Schweiz („BikeTec“) das Modell „Flyer X“ nicht nur mit 29-Zoll-Rädern, sondern gleichzeitig auch noch mit einem elektrischen

Unterstützungsmotor versehen. Auf diese Weise sollen bei anspruchsvollen Touren sowohl die Abfahrten als auch die Anstiege komfortabler zu bewältigen sein.

In Sachen Design werden vor allem beim sogenannten City-Bike Trends gesetzt. Ein niederländisches Unternehmen („Hercules“) schickt den modebewussten Radler auf einem fröhlich anmutenden Rahmen durch die Stadt, der mit Mohnblumen verziert ist. Zum Modell „Bootbag“ gehört zudem ein Systemgepäckträger, auf den per Klicksystem eine faltbare Kiste zum Transport von Einkäufen montiert werden kann.

Der Autohersteller, der den Einstieg in den Fahrradmarkt wagt, ist die Daimler-Tochter „Smart“, die in Kooperation mit einer Berliner Zweiradmanufaktur noch in diesem Monat ein Velo auf den Markt bringen möchte. Zwecks Optimierung der Entwicklung wurden laut Hersteller Metropolenbewohner in der ganzen Welt befragt. Dabei herausgekommen ist neben einem anspruchsvollen Design auch ein USB-Anschluss zur Aufladung von Smartphones.



Elektromotoren am Rad helfen bei schwierigem Gelände.

Foto: Messe Friedrichshafen

Leichter und schneller

Die Entwicklung von Fahrrädern mit Motor schreitet voran

Die Motorisierung des einst vollkommen mechanischen Fahrrads schreitet unaufhaltsam fort. Rund 300 000 E-Bikes hat die Industrie gemäß aktueller Zahlen des Zweirad-Industrieverbandes (ZIV) im vergangenen Jahr in Deutschland abgesetzt.

Und waren die Akkus der Elektrofahräder anfangs noch klobig, schwer und auch von begrenzter Leistungskraft, so machen sich bei den aktuellen Modellen der E-Bikes deutliche Fortschritte bezüglich Funktionalität und Design bemerkbar.

Auf der Messe „Eurobike“ in Friedrichshafen etwa sorgte ein Produzent aus der Schweiz („MTB Cycletech“) für Aufsehen: Das Modell „Jalopy“ ist mit einem sogenannten „Greenwheel“ ausgestattet. Dabei ist die Elektrotechnik nicht mehr über das gesamte Velo verteilt, sondern im Hinterrad gebündelt. Im Betrieb ist die auffällig verstärkte Nabe stabil, lediglich das Rad dreht sich.

Auch bei der Gestaltung ist Reduzierung Trumpf: Einzig sichtbare Zugeständnisse an die elektronische Unterstützung sind der Ein- und Ausschalter sowie das Ladekabel. In Zukunft soll auch



Foto: Lemart-Preis

Mit Leichtigkeit den Berg hinauf: Das E-Bike macht's für jeden möglich und überzeugt durch Funktionalität und Design.

der Dialog des „Jalopy“ mit Smartphones möglich sein, dann kann der Fahrer unter anderem die verbrauchten Kalorien sowie den aktuellen Standort des Zweirads direkt abrufen. Das Basismodell ist laut Unternehmen in diesem Frühjahr für etwas mehr als 3000 Euro zu haben.

Auch bei Mountainbikes wird der Unterstützungsmotor immer populärer – ohne dass sich dies notwendigerweise in einer deutlichen Gewichtszunahme des Materials niederschlägt. Eine österreichische Firma („Gruber“) beispielsweise hat ein Gerät mit einer Leistungskraft

von 200 Watt entwickelt, mit dem Fahrräder sogar nachgerüstet werden können. Der Elektromotor wird ins Sattelrohr integriert, setzt an der Kurbelwelle an und wiegt nur 900 Gramm. Das Gerät freilich ist in der Anschaffung mit rund 1900 Euro eher teuer.

Puristen staunen, dass inzwischen auch Rennräder mit E-Motor angeboten werden. Da wundert es nicht, dass auch die Tourismusindustrie passgenaue Angebote zusammenstellt: Eine Reihe von Anbietern stellt für ihre Gruppentouren Elektroräder zur Verfügung.

LEICHTER FAHREN, SCHNELLER STOPPEN.

TESTEN SIE DEN NEUEN E-BIKE ANTRIEB MADE IN GERMANY

Mehr Auswahl, noch mehr Innovationen. Das Kalkhoff IMPULSE Antriebssystem MADE IN GERMANY mit leistungsstarkem Mittelmotor und Sicherheitsrücklicht gibt es wahlweise mit Rücktrittbremse oder mit Freilauf.

IMPULSE XXL 8C
8-G NEXUS

EMPA VOR. PREIS
2.499,-



EXKLUSIV BEI IHREM
KALKHOFF-HÄNDLER:

Großauswahl auf über 2000 m² Geschäftsfläche!

jepkens
Radwelt
in der Kasse

Vidalienstraße 65
Marl-Hüls
Tel. 023 65 - 4 26 11
E-Mail: info@jepkens.de

Fachwerkstatt • Parkplätze direkt am Haus
Öffnungszeiten: montags-freitags 9.30-18.30 Uhr, samstags 9.30-14 Uhr

1 Gemessen in der unteren Unterstützungsstufe auf flacher, windstiller Strecke bei 10 - 15 °C Außentemperatur und einem Gesamtgewicht von 105 - 110 kg.



Kalkhoff
impulse

KALKHOFF QUALITÄT MADE IN GERMANY

www.kalkhoff-bikes.de

Elektromobile ab 999,- €

Elektromobilspezialist – größte Auswahl in Deutschland.

Auch gebrauchte Elektromobile im Angebot. Probefahrt und persönliche Einweisung. Reparaturen auch an Fremdfahrzeugen. Großes Batteriedepot. Service direkt vor Ort. Beim Kauf eines neuen Elektromobils nehmen wir Ihr altes in Zahlung. Vermietung möglich.



LECSON

Bahnhofstraße 101-107 • 45770 Marl
Telefon 0 23 65 / 8 23 97 • www.lecson.de
Öffnungszeiten: Mo.-Do. 9.00-18.00 Uhr,
Fr. 9.00-16.00 Uhr

Sondermeier Elektrofahrzeuge GmbH

Sauerstoffdusche und Freizeitvergnügen auf zwei Rädern

■ Landrat Cay Süberkrüb ist begeistert vom Radfahren und nennt seine Lieblingsrouten im Vest

Die ersten Sonnenstrahlen blitzen durch das frische Grün der Bäume. Auf den Ästen recken Vögel ihre Hälse und zwitschern gemeinsam ein fröhliches Morgenlied. Die Luft ist von der Kälte der Nacht noch erfrischend kühl. Traumhafte Bedingungen, um sich aufs Fahrrad zu schwingen und eine große Runde durch die Natur zu fahren.

Landrat Cay Süberkrüb weiß diese frühen Stunden auf dem Fahrrad zu schätzen. Morgens, bevor er zur Arbeit fährt, bevor auf den Straßen, in den Geschäften und am Arbeitsplatz das bunte Treiben beginnt, eben morgens in aller Frühe, da genießt der Chef der Kreisverwaltung es, auf zwei Rädern eine sportliche Runde durch die Natur zu fahren, den Duft der Blumen am Wegesrand in der Nase...



Landrat Cay Süberkrüb ist gerne per Rad unterwegs – hier mit Halterns Bürgermeister Bodo Klimpel und Sven Arens, Ansprechpartner für Wirtschaft und Tourismus beim Kreis.

„Es ist einfach schön, den Tag mit so einer Sauerstoffdusche zu beginnen“, sagt Cay Süberkrüb. Deshalb bedauert er: „Seit ich Landrat bin, gelingt mir das nicht mehr so oft.“ Deshalb weicht er auch auf die Abendstunden und

aufs Wochenende aus. Attraktive Routen gibt es reichlich – nicht nur für das sportliche Training. So kann man in Haltern am See die Kanalschiffe entlang des Kanalufers bis kurz vor der Schleuse Flaes-

heim auf dem Fahrrad begleiten und einen tollen Blick über das Lippetal erhaschen. Natürlich empfiehlt sich ein Abstecher in die Westrupe Heide. Gerade zur Heideblüte im Spätsommer und im Herbst, wenn der Schäfer mit

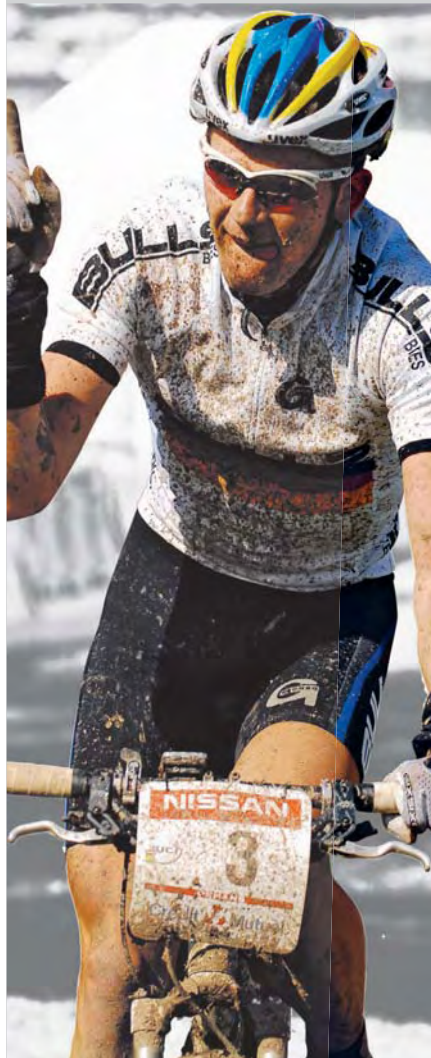
seinen Heidschnucken durch die Heidelandschaft zieht, kommen auch in der Heimat Urlaubsgefühle auf.

Wer sich lieber einer sportlichen Herausforderung stellen möchte, dem empfiehlt der Landrat die Haard: „Wer kreuz und quer durch die Haard fährt, sollte gute Kondition und eine ordentliche Portion Kraft mitbringen, denn es geht an einigen Stellen unerwartet heftig auf und ab. Darum begegnen einem hier vor allem Mountainbiker.“

Wer wenig Steigung, dafür aber „viel zu sehen“ haben möchte, findet entlang der vier Kanäle im Kreisgebiet oder entlang der Lippe die richtige Tour. Dort, wo Tagestouristen ihre Campingstühle aufstellen, um große Frachter und Freizeitkapitäne zu beobachten, lässt es sich sehr entspannt radeln.

Foto: Svenja Kürchmeister

Sportiver Luxus auf zwei Rädern - exklusive Mountainbikes für den Wettkampf, die Freizeit oder den Alltag...



GIANT
ANTHEM X1 26"

Modell: 2012

schwarz/silber/grau
Gabel: FOX Evolution 32 Float RL
Remote, Schaltgruppe Shimano
Deore XT Dyna-Sys Shadow M780,
20-Gang Kettenschaltung

~~2.099 €~~
2.399 €



GIANT
XTC 29ER 1 29"

Modell: 2012

schwarz/weiß/silber
Gabel: RockShox Reba RL
Schaltgruppe: SRAM X9
30-Gang Kettenschaltung

1.499 €



FOCUS
FIRST EXTREME 26"

Modell: 2010

Farbe: weiß
Gabel: FOX 32F FIT RLC 120mm
Schaltgruppe: SRAM x.0 Trigger
27-Gang Kettenschaltung
Full Carbon Rahmen

~~5.199 €~~
2.999 €



STEVENS
STEVENS 7S 26"

Modell: 2012

Farbe: Schwarz
Gabel: SR Suntour Raidon X1 RL
Schaltgruppe: Shimano SLX
RD-M663
30-Gang Kettenschaltung

899 €

Hauptgeschäft
Barbarastraße 55/4
46282 Dorsten
Telefon (02362) 60 50 60

Filiale Holsterhausen
Borkener Straße 121
46284 Dorsten
Telefon (02362) 70 47 71



www.zweiradexperte.de
www.facebook.de/zweiradexperte

SCHMITZ

Der
Zweirad
EXPERTE

„Es gibt noch so viel mehr, was man im Kreis mit dem Rad entdecken kann, da hilft nur eines: Die Karte in die Hand nehmen und losfahren“, empfiehlt Cay Süberkrüb, „Vom Horizontobservatorium und der Halde Hoheward über acht Schlösser bis zum größten Kanalknotenpunkt Europas hat unser Kreis so viele Sehenswürdigkeiten, die man gut mit dem Fahrrad erreichen kann, da kann man die nächsten Wochenenden mit Raddtouren verbringen.“

Dass der Kreis Recklinghausen sich gut zum Radfahren eignet, ist kein Wunder: Über 1.000 Kilometer Radwege bieten eine gute Grundlage. „Der Kreis hat für jede Altersklasse und jede Fahrtüchtigkeit die richtige Tour. Außerdem haben wir mit dem Fahrradbus und den Bahnlinien zwei Möglichkeiten, attraktive Ausgangspunkte für Raddtouren im ganzen Kreis ohne großen Aufwand zu erreichen“, sagt



Foto: Remo Bodo Tietz / WAZ Fotopool

E-Bikes sind im Kommen: Entlang des Ruhrtalradweges gibt es zum Beispiel mehrere Ladestationen.

Cay Süberkrüb. Mit großer Freude erlebt der Landrat, dass immer mehr Menschen zurück aufs Rad finden. Auch ältere Bürger, die dank der E-Bikes wieder unterwegs sein können. „Es ist toll zu sehen, mit wie viel Freude die Menschen auf dem Rad sitzen. Menschen, denen vorher Kraft und Kondition gefehlt haben, können dank der Elektrofahrräder wieder dabei sein. Das erhöht die Lebensqualität.“

Eine schöne Tour führt den Landrat auch aus dem Kreis hinaus, zum Weltkulturerbe

Zollverein über die Erzbahntrasse. „Aber diese Tour bekommt Konkurrenz, wenn im nächsten Jahr die Route von den Himmelsbögen bis nach Westerholt eröffnet wird. Von den Himmelsbögen zum Alten Dorf, das klingt vielversprechend“, sagt der 58-Jährige. Was er daran schätzt: „Man fährt kilometerweit fernab vom Autoverkehr, zum Teil auf einer höher liegenden Trasse, von der aus man eine herrliche Aussicht hat – zumindest solange die Bäume und Sträucher entlang der

Trasse nicht zu groß werden.“ Im Ruhrgebiet werden immer mehr ehemalige Bahntrassen zu Radwegen umgebaut. Reizvoll für Freizeit-Radler, aber eben nicht nur. „Diese Direktverbindungen für Radfahrer sind auch für diejenigen spannend, die gerne mit dem Rad zur Arbeit fahren möchten. Man kann durchs Grün fahren, muss keine Abgase einatmen und erreicht trotzdem auf einem kurzen Weg und ohne viele Ampeln den Arbeitsplatz“, schwärmt Süberkrüb.

Nach einem so langen Gespräch übers Radfahren freut sich der Landrat schon auf die nächste Tour. Spätestens am Wochenende wieder morgens, wenn die Sonne zwischen den Baumwipfeln durchlugt, die Blätter in frischem Grün leuchten und die Vögel ihr Morgenlied singen. Wenn Cay Süberkrüb sich in den Sattel schwingt und sich auf dem Fahrrad in der Natur seine Sauerstoffdusche gönnt.

INFO

■ **Cay Süberkrüb** ist seit Oktober 2009 Landrat des Kreises Recklinghausen. 1954 wurde er in Kiel geboren. Nach seinem Jurastudium verlegte er 1982 seinen Lebensmittelpunkt gemeinsam mit Frau Angelika nach Herten. Der Vater von vier erwachsenen Kindern ist begeisterter Radfahrer.

■ **Der Landrat empfiehlt:** „Nutzen Sie unsere Infos für Radfahrer! Auf den Internetseiten des Kreises finden Sie Vorschläge für unterschiedliche Raddtouren – auch als Karte zum Ausdrucken und als GPS-Tracks zum Download. Auf www.regiofreizeit.de können Sie eigene Touren planen und auf Ihr GPS-Gerät laden. Und natürlich gibt es auch Kartenmaterial im Kreishaus.“



XXL E-MOTIONEN

Erfahren Sie maximalen Fahrspaß mit minimalem Kraftaufwand. Und testen Sie Ihre Wunsch E-Bikes auf unseren Teststrecken!

FLYER

T8 Premium (Pedelec)

- Shimano 8-Gang Nabenschaltung
- hochwertiger Panasonic Mittelmotor
- bis zu 80 km Reichweite



Abb. ähnlich

2.790,00

0% Finanzierung bei 10 Monaten Laufzeit. **279,00 mtl.*3**

GIANT

Twist Esprit Power (Pedelec)

- 250 Watt Frontmotor von Giant
- 7-Gang Nabenschaltung mit Rücktrittbremse
- bis zu 60 km Reichweite



1.499,99 ~~1.899,90*1~~

0% Finanzierung bei 10 Monaten Laufzeit. **149,99 mtl.*3**



Abb. ähnlich

Diamant

Achat+ (Pedelec)

- kraftvoller BionX Heckmotor
- abnehmbarer Lithium-Ionen-Mangan Akku
- bis zu 60 km Reichweite



999,99 ~~1.899,90*1~~

0% Finanzierung bei 10 Monaten Laufzeit. **99,99 mtl.*3**



Gelsenkirchen-Buer
Mühlenstraße 35
Tel. 0209 930 790
Mo – Fr 10:00 – 20:00 Uhr
Sa 10:00 – 19:00 Uhr

Bochum-Hofstede
Hannibal Einkaufszentrum
Dorstener Straße 400
Tel. 0234 541 90 20-0
Mo – Sa 10:00 – 20:00 Uhr

NEU in Bochum!

www.fahrrad-xxl.de
info@fahrradxxl-meinhoevel.de

Die Nr.1 im Ruhrgebiet!

Fahrrad XXL
Meinhövel | 1945



Senft GmbH Meisterbetrieb
Zechenstraße 19, 45699 Herten
Tel. 0 23 66 / 18060
Fax 0 23 66 / 35002
Internet:
www.senft-dachdeckerarbeiten.de

- **Sturmschadenbeseitigung**
- **Dachreparaturen**
- **Dachrinnenreinigung**
- **Dach-Check- und Wartungsarbeiten**
- **Montage Ihrer Photovoltaikanlage**
- **Asbestsanierung nach TRGS 519**
- **Dachklempnerarbeiten**
- **Dachdämmung**
- **Neueindeckung**

Lohnsteuerhilfverein Erkenschwick e.V.

Die Adresse für erfahrene, zuverlässige und souveräne Problemlösungen in Sachen Steuerhilfe im Vest seit fast 40 Jahren.

Im Rahmen einer Mitgliedschaft fertigen wir für **Arbeitnehmer + Rentner + Pensionäre die Steuererklärungen.**

Für Senioren auch gerne **Hausbesuche ohne Zusatzkosten.**

Büro: Oer-Erkenschwick Elbestraße 15

Tel. 0 23 68/1735 und Tel. 0 23 61/96 07 61



POELKA

IHRE SCHLOSSEREI IM VEST

Geländer

STAHL Fenstergitter EDELSTAHL

Zaun-/Toranlagen

Balkonanlagen

Tel. 0 23 68/69 30 60 Ausstellung Sa./So. geöffnet

HORNEBURGER STRASSE 140 - OER-ERKENSCHWICK



Malerbetrieb Ludger van der Locht

Marl-Lenkerbeck, Ottostr. 16
☎ 0 23 65 / 92 82 - 0
Fax 0 23 65 / 92 82 - 22

- **Malerarbeiten**
- **Fußbodenarbeiten**
- **Bodenbeläge**
- **Fassadenanstrich**
- **Wärmedämmung**

Komplettbad-Sanierung ab 10 Tagen aus einem Unternehmen

Jetzt mit über **500 m²** großer Ausstellung

Fliesen Sanitär Heizung Elektro

JAKOB

HAUSTECHNIK GMBH

Am Stadion 7 in Recklinghausen ☎ **0 23 61 / 3 77 00**

Unser VEST kompakt

BILDUNG

Bildungsangebote für alle Lebenslagen

■ Sonderprogramm für den langen Sommer nutzen

W Weiterbildung ist im Kreis Recklinghausen auf vielfältige Art und Weise möglich. Denn jede Stadt hat eine eigene Volkshochschule. Die Angebote ergänzen sich sehr gut, sodass Interessenten entweder in der eigenen Stadt oder im direkten Umfeld die Kurse finden sollten, die sie suchen.

Ein gemeinsamer Online-Katalog unter der Adresse <http://eservice.gkd-re.de/vhsonline/> erleichtert das Suchen. Bei jeder Volkshochschule sind in diesem Überblick die nächsten Highlights genannt.

Es gibt übrigens auch zusätzliche Kursangebote in der eigentlichen Ferienzeit: über die Sommer-VHS der Waltroper Volkshochschule, aktuell mit 120 Kursangeboten von Mai bis September (Infos unter www.sommer-volkshochschule.de).



Foto: Thomas Cödde / WAZ Fotopool

Die „Day of Song“-Idee lebt in Castrop-Rauxel weiter.

■ **VHS Castrop-Rauxel**
Europaplatz 1, 44575 Castrop-Rauxel, Tel: 02305 / 106-2638, -2639, E-Mail: vhs@castrop-rauxel.de, nächstes Highlight: „Ising – Day of Song“, Samstag, 2. Juni, ab 11 Uhr

■ **VHS Datteln**
Kolpingstraße 1, 45711 Datteln, Tel: 02363 / 107-388, E-Mail: vhs@stadt-datteln.de, nächstes Highlight: Vortrag „Datteln und seine Umgebung im 12. Jahrhundert, mit Paul Tobias Dahlmann, Freitag, 15. Juni, ab 18.30 Uhr

■ **VHS Dorsten**
Bildungszentrum Maria Lindenhof, Im Werth 6, 46282 Dorsten, Tel: 02362 / 664160

oder 664161, E-Mail: vhs-und-kultur@dorsten.de, nächstes Highlight: Schluss mit ödem Pauken – leichter lernen mit Spaß, für Kinder zwischen elf und 15 Jahren, zwei Workshop-Tage am Montag, 9. Juli, und Dienstag, 10. Juli, jeweils 9.30 bis 16 Uhr

■ **VHS Haltern am See**
Muttergottesstiege 6, 45721 Haltern am See, Tel: 02364 / 933-442, E-Mail: info@vhs-haltern.de, nächstes Highlight: Outlook, drei Abende, am Mittwoch, 13. Juni, jeweils ab 18.30 Uhr

■ **VHS Herten**
Resser Weg 1, 45699 Herten, Tel: 02366 / 303510, E-Mail: vhs@herten.de, nächstes Highlight: Raderlebnistour im Achterhoek bei Emmerich, Tourlänge etwa 70 Kilometer, Treffpunkt ist in Emmerich, los geht's am Samstag, 16. Juni, ab 9.30 Uhr

■ **VHS Gladbeck**
Friedrichstr. 55, 45964 Gladbeck, Tel: 02043 / 99-2415, E-Mail: info@vhsgladbeck.de, nächstes Highlight: Exkursion Detmold und die Externsteine, Freitag, 8. Juni, ab 7 Uhr

■ **VHS Marl (die insel)**
Bergstraße 230, 45768 Marl, Tel: 02365 / 994299, E-Mail: inselVHS@stadt.mar.de, nächstes Highlight: Makro-fotografie, Dreitagesseminar, Freitag, 1. Juni, ab 18.30 Uhr, Samstag, 2. Juni, und Sonntag, 3. Juni, jeweils 10 bis 13 Uhr und 14 bis 17 Uhr

■ **VHS Oer-Erkenschwick**
Stimbergstr. 169, 45734 Oer-Erkenschwick, Tel: 02368 / 987111, E-Mail: vhs@vhs-oe.de, nächstes Highlight: Schnäppchenjagd im Internet, drei Abende ab Dienstag, 22. Mai, ab 18.30 Uhr

■ **VHS Recklinghausen**
Willy-Brandt-Haus, Her-zogswall 17, 45655 Recklinghausen, Tel: 02361 / 50-2000, E-Mail: vhs@recklinghausen.de, nächstes Highlight: Tagesfahrt zur „documenta 13“ nach Kassel, Samstag, 16. Juni, ab 9 Uhr

■ **VHS Waltrop**
Ziegeleistraße 14, 45731 Waltrop, Tel: 02309 / 9626-0, E-Mail: vhs@vhs-waltrop.de, nächstes Highlight: Lesung „Das Mädchen vom Amazon“ mit Catherina Rust, Dienstag, 25. September, 19.30 Uhr



mangold & ramlau
heiztechnik gmbh
Bergstraße 157a
45770 Marl
Tel. 02365 395451
Fax 02365 395463

info@mangoldramlau.de · www.mangoldramlau.de

wärmepumpen
brennwerttechnik
solartechnik
sanitärtechnik



Eine neue Haut für alte Häuser

■ Nachhaltigkeit: Mit energetischer Altbausanierung in Zukunft und Umwelt investieren

Wann immer es darum geht, nachhaltig zu investieren und verantwortungsvoll zu handeln, lautet die klare Empfehlung: Weniger verbrauchen.

Für Wohnimmobilien bedeutet das konkret, dass pro Jahr zwei Prozent der Besitzer von Altbauten ihre Gebäude energetisch sanieren lassen sollen, damit die deutschen Klimaschutzziele erreicht werden können: Für das laufende Jahr macht das 240.000

Altbauten bieten enormes Sparpotenzial

Häuser. Mit den notwendigen Investitionen stehen die Eigentümer aber nicht alleine da: Die Bundesregierung hat für 2012 insgesamt 1,5 Milliarden Euro für Förderungen und Zulagen freigegeben, um die Sanierung voranzutreiben.

An geeigneten Immobilien mangelt es keineswegs: Allein in Nordrhein-Westfalen gibt es derzeit rund 8,6 Mio. Wohnungen – drei Viertel

davon wurden vor 1978 und damit vor Inkrafttreten der ersten Wärmeschutzverordnung errichtet. Vor allem die Altbauten sind Energiefresser: „Häuser aus den 1950er oder 1960er Jahren verbrauchen weit über 200 Kilowattstunden Heizenergie pro Quadratmeter und Jahr. Ihr energetischer Standard ist nie den technischen Möglichkeiten, den energetischen Notwendigkeiten und den klimatischen Erfordernissen angepasst worden. Bei richtiger Sanierung lässt sich der Verbrauch deutlich unter 100 Kilowattstunden senken“, erklärte Lale Salur, Architektin bei der EnergieAgentur.NRW.

Der deutlich geringere Verbrauch ist das naheliegendste und häufigste Ziel, das Eigentümer mit der Entscheidung für eine Sanierung anstreben. Schließlich ist hier angesichts der immer weiter steigenden Kosten für konventionelle Energie mit großem Einsparpotenzial zu rechnen. Doch das ist nicht der einzige Nutzen, den Eigentümer

aus der energieeffizienten und nachhaltigen Sanierung ziehen können: Durch das Erneuern von Heizanlagen, die Nutzung alternativer Energien und das Anbringen zeitgemäßer Dämmung an Dach und Fassade erfahren die Gebäude einen kräftigen Wertzuwachs – dieser wirkt sich unter anderem auch positiv auf die künftige Vermietbarkeit der Objekte aus.

Weniger Energiekosten und mehr Wertzuwachs

Die politischen Vorgaben für die Sanierung sind deutlich: Innerhalb der Europäischen Union sollen bis 2050 die CO₂-Emissionen um 80 bis 95 Prozent gesenkt werden, um die globalen Klimaschutzziele zu erreichen. Wie das funktioniert, erläutert der Sanierungsexperte und Architekt Burkhard Schulze Darup: „Dieses Ziel ist nur dann zu erreichen, wenn bei der Sanierung und beim Neubau mit den jeweils besten Effizienzstandards gearbeitet

und die heutige Sanierungsrate verdoppelt wird.“ Die Sanierung des Gebäudebestands müsse langfristig, nachhaltig und basierend auf dem bestmöglichen Standard angegangen werden.

Probleme gibt es mitunter bei der Sanierung schützenswerter Bausubstanz – sie muss von der Denkmalschutzbehörde genehmigt werden. „Die energetische Aufwertung der Gebäudehülle ist technisch zwar möglich, aber

mit Mehraufwand verbunden. Trotzdem sind Denkmalschutz und energetische Sanierung kein unlösbarer Konflikt“, erläutert Dipl.-Ing. Dirk Möbers, Abteilungsleiter bei der EnergieAgentur.NRW: Wo keine Standardprodukte eingesetzt werden können, greift man auf Sonderanfertigen zurück, außerdem kann die Sanierung unter Umständen mit dem eigens für solche Objekte aufgelegten Förderprogramm einer Bank unterstützt werden.



Foto: Sebastian Widmann

Moderne Heizungsanlage, neue Dämmung an Dach und Fassade, neue Fenster und Türen – durch die richtigen Maßnahmen kann man sein Haus nachhaltig sanieren.

Gestaltungstark und preissympathisch präsentieren wir Ihnen in Lembeck unsere neu gestaltete Gartenausstellung!

Holen Sie sich Ihren Aha-Effekt und lassen sich von Qualität und Service überzeugen.

Wir freuen uns auf Ihren Besuch.

HEIMING
HOLZ + BAUSTOFFE

Burenkamp 17 – 23 | 46286 Dorsten-Wulfen
☎ (0 23 69) 80 45 | Fax: (0 23 69) 88 86

Zur Reithalle 66 | Gewerbegebiet Lembeck
46286 Dorsten Lembeck | ☎ (0 23 69) 98 94 - 0
www.heiming-baustoffe.de

GEGRÜNDET 1907.



SOMPLATZKI
ENTSORGUNG GmbH

- CONTAINER
- BAUMASCHINEN
- BAUSTOFFE
- RÄUMUNGEN
- ABBRUCH
- WINTERDIENST

Standort Herten
Schlägel und Eisen Str. 50
45701 Herten

☎ **0 23 66 - 88 96-0**

Standort Marl
Sickingmühler Str. 126a
45772 Marl

☎ **0 23 66 - 50 334-0**

www.somplatzki-entsorgung.de

Dorsten - Lippetal

- komfortabel, barrierefrei und stadtnah!

5 EIGENTUMSWOHNUNGEN - LIPPETAL - 46282 DORSTEN



NORDANSICHT - M. 1:100

Nur noch 3 schicke Neubau-ETW's im 5-Fam-Haus mit Aufzug in gehobener Ausstattung!

z.B.: EG mit Terrasse + Gärtchen, Carport, 82 m² Wfl, als 2 ½ od. 3 ½ Raum-ETW wählbar, KP ab 179.500 Euro;

oder im 1. OG eine 3 ½ Raum-ETW m. großzüg. Balkon, Carport, 99 m² Wfl, KP ab 205.000 Euro.

Keine Makler-Courtage. Baubeginn im Mai 2012. Informieren Sie sich!

IMMOBILIEN Winskowski & Niggestich
46282 Dorsten • Tel.: 0 23 62 / 6 20 07

Alles Öko, oder was?

■ Klimafreundliche Wohngebiete im Vest

Städte und Kommunen bemühen sich um Nachhaltigkeit und alternative Energiekonzepte – auch im Wohnsektor. So strebt das Land NRW beispielsweise gerade „100 Klimaschutzsiedlungen“ an. Das vom Bund und der EU geförderte Projekt hat es sich zur Aufgabe gemacht, in den kommenden Jahren Neubaugebiete mit energieeffizienten Häusern umzusetzen bzw. bestehende Siedlungen nach den neusten Energieanforderungen zu sanieren.

Die Stadt Waltrop ist Teil dieses Projektes. An der Münsterstraße südwestlich des Stadtkerns soll Mitte bis Ende dieses Jahres mit dem Bau einer neuen Klimaschutzsiedlung begonnen werden. Die geplante Bebauung ist ein Mix aus fünf Einfamilienhäusern, vier Doppelhaushälften und zwei Mehrfamilienhäusern. Die Wohnflächen sollen zwischen 50 und 170 Quadratmetern variieren.

Nach den Vorstellungen der beiden Lüner und Bochumer Architektenbüros werden alle Gebäude im Passivhaus-

standard mit Lüftungsanlagen und Wärmerückgewinnung erstellt. Die Wärmeversorgung erfolgt über Holzpellet-Heizungen, teilweise in Kombination mit solarthermischen Anlagen. Die Flachdächer bieten darüber hinaus die Möglichkeit, Photovoltaikanlagen zu installieren.

Auch die Stadt Herten hat eine Vorzeigesiedlung im Stadtteil Scherlebeck. Das Baugebiet „Sonne+“ gehört zwar nicht zu den 100 Klimaschutzsiedlungen in NRW, aber auch hier stehen der Umweltschutz und das energieeffiziente Bauen im Fokus. Die Planer setzen hier vor allem auf eine alternative Energieversorgung: Bioerdgas aus dem eigenen Blockheizkraftwerk und Photovoltaikanlagen sorgen für Strom und Wärme. Über das Blockheizkraftwerk als Energiezentrale, wird die gesamte Siedlung mit Wärme und Strom versorgt. Die Anwohner brauchen keine Heizungsanlage. 2011 sind bereits die ersten Bewohner in ihre Häuser in der umweltfreundlichen Siedlung gezogen.



Foto: Smileus

Solaranlagen liefern sauberen Strom und sind aus den Planungen für Öko-Siedlungen nicht wegzudenken.

Der Umwelt zuliebe

■ Häuslebauer können zwischen Energiespar-Formen wählen

Die Umwelt schonen und Heizkosten sparen – das möchten viele Bauherren. Doch die Fülle an Angeboten für eine energieeffiziente Bauweise ist verwirrend. Was steckt hinter Begriffen wie Passivhaus, Plusenergiehaus oder Niedrigenergiehaus?

„Was alle Konzepte eint, ist ein sehr gutes Wärmekonzept für die Gebäudehülle, eine hocheffiziente Anlagentechnik und die Einbindung erneuerbarer Energien“, erklärt Christian Stolte von der Deutschen Energie-Agentur (dena). Wie man letztendlich baue, hänge vom Geldbeutel ab. „Aber ein Großteil der Bauherren baut heute schon besser, als die Energieeinsparverordnung ENEC vorschreibt. Die Mehrkosten sind beim Neubau gar nicht so groß.“

Staatlich gefördert wird das energieeffiziente Bauen in Deutschland über die KfW Bankengruppe. Hier spricht man vom KfW-Effizienzhaus. „Ein Neubau, der den Anforderungen der Energieeinsparverordnung entspricht, erfüllt den gesetzlichen Mindeststandard. Gefördert wird, wer besser ist“, erklärt KfW-Bereichsleiter Werner Genter. Je energieeffizienter dabei das Haus ist, desto attraktiver fällt die Förderung aus. Ein KfW-Energieeffizienzhaus 70 benötigt also nur 70 Prozent des Jahresprimärenergiebedarfs des gesetzlichen Neubau-Mindeststandards, der ein KfW-Effizienzhaus 100 wäre. Darüber hinaus gibt es noch Effizienzhäuser 55 und 40. „Ein Passivhaus ist eine bestimmte Bauart. Je nach



Foto: Karl Gatzmanga / WAZ FotoPool

Ein Passivhaus ist so gut gedämmt, dass es keine Heizkörper mehr benötigt.

erreichtem Energiestandard kann es wie ein 55er-Haus oder als KfW-Effizienzhaus 40 gefördert werden.“

Ein Passivhaus ist so gut gedämmt, dass die Komfortlüftung die Funktion der Heizung mit übernehmen kann, es also keine Heizkörper mehr benötigt, erklärt Sabine Stillfried von der IG Passiv-

Plusenergiehaus erzeugt zusätzlichen Strom

haus. „Dabei sind Passivhäuser sehr gutmütige und einfach zu bedienende Häuser.“ Auch das Raumklima sei sehr angenehm: „Es gibt keine Zugluft oder Kaltluftseen, gleichmäßig angenehme Raum- und Oberflächentemperaturen stellen sich von selbst ein. Und man muss sich nicht ums Lüften kümmern.“

Beim Plusenergiehaus kommt dann noch die Stromproduktion, meist durch Photovoltaik, hinzu, erläutert Energieexperte Stolte. Dabei

übersteigt die produzierte Strommenge die Verbrauchsmenge des Hauses. Die überschüssige Energie kann ins Stromnetz eingespeist oder zum Auftanken eines Elektrofahrzeugs genutzt werden. „Plusenergiehäuser sind heute an der Schwelle zum Breitenmarkt“, sagt Stolte.

Ein Problem für den Bauherren: Die Begriffe, mit denen effiziente Häuser beworben werden, sind nicht geschützt. Mehr Transparenz soll das RAL-Gütezeichen „Energieeffizientes Gebäude“ in den Markt bringen, das die Gütegemeinschaft energieeffiziente Gebäude e.V. vergibt. „Der Bauherr weiß dann genau, was er bekommt. Das ist auch beim Weiterverkauf ein Vorteil“, erläutert Vorstand Joachim Zeller.

Weitere Informationen zum RAL-Gütezeichen für energieeffiziente Gebäude gibt es im Internet unter www.gueetezeichen-neh.de



D+B FLIESEN
+BÄDER *Paradies*



**Der Preis ist nicht alles -
aber ohne gute Preise
ist alles nichts!**

edles Sanitär & erlesene Fliesen

Zeichenstraße 16 · 45772 Marl · Tel. (0 23 65) 6 50 3-0 · Fax (0 23 65) 69 15 01 · info@db-fliesen-paradies.de · www.db-fliesen-paradies.de

Kapazitäten für neue Fachkräfte schaffen

■ Interview: Kreishandwerksmeister Heinrich Kinzler über die Zukunft des Handwerks im Vest

Friseure und Maler, Dachdecker und Maurer, Tischler und Metalller, Bäcker und Fleischer, und, und, und: Das Handwerk im Vest ist breit aufgestellt. Aber welche Branchen sind eigentlich besonders stark vertreten und worin liegt die Zukunft des Handwerks im Vest? Romina Suliani aus der „Unser Vest kompakt“-Redaktion hat beim Kreishandwerksmeister, Heinrich Kinzler, nachgefragt.

Herr Kinzler, die Kreishandwerkerschaft vertritt die Interessen von insgesamt 19 Innungen und von mehr als 1200 Betrieben im Vest. Welche Branchen sind am stärksten im Kreis vertreten?

Heinrich Kinzler: Das Handwerk bei uns im Vest ist breit aufgestellt. Einige Branchen stechen aber heraus, zum Beispiel ist das Kfz-Handwerk

sehr stark vertreten – genauso wie die Metalller und Friseure. Besonders gefragt ist die Baubranche. Die Auftragslage ist so gut, dass die Betriebe es gar nicht schaffen, allen Anfragen nachzukommen – und es fehlt auch an Fachkräften.

Das heißt, auch die Baubranche hat mit dem Fachkräftemangel zu kämpfen?

Kinzler: Oh ja! Das zieht sich durch alle Bereiche: Vom Holzbau bis zum Stahl- und Betonbau. Wir wollen und brauchen mehr Nachwuchskräfte. Das bedeutet mitunter auch, dass wir uns für unkonventionelle Wege einsetzen. Warum nicht einem Ausbildungsabbrecher, der seinen Fehler eingesehen hat, eine zweite Chance geben? Warum nicht Mitarbeitern auf dem Bau, die nie eine Gesellenprüfung absolviert, aber als Hilfsar-



Heinrich Kinzler

beiter Erfahrung gesammelt haben, die Möglichkeit geben, die Prüfung nachzuholen? Das sind Modelle, die wir durchdenken müssen und für die sich die Kreishandwerkerschaft einsetzt.

Woran denken Sie da konkret?

Kinzler: Ich denke da an ergänzende Kurse, die die Ausbildungsabbrecher absolvieren müssten, zum Beispiel in Kooperationen mit der Agentur für Arbeit und den Berufsschulen.

Wie möchten Sie die Nachwuchs-Fachkräfte erreichen?

Kinzler: Jede Innung, die nach Fachkräften sucht, muss mehr an die Öffentlichkeit gehen. Wir als Kreishandwerkerschaft Recklinghausen unterstützen das. Ein erster Schritt ist zum Beispiel unser Tag der offenen Werkstätten „Handwerk Live“ im September. Unser Ziel ist, Interesse bei schulisch gut ausgebildeten Jugendlichen im Kreis zu wecken, um noch mehr Fachkräfte auszubilden.

Wie sehen Sie die Zukunft des Handwerks im Vest?

Kinzler: Die Nachfrage nach guter Qualität ist so hoch wie seit Jahren nicht – die Leute sind wieder bereit, in gute Arbeit zu investieren. Für Nachwuchshandwerker bedeutet das auch, dass sie durch Qualifikationen diesen Qualitätsanspruch decken und

gleichzeitig ihren Arbeitsplatz sichern können. Deswegen halte ich auch eine Techniker-ausbildung im Handwerk für sinnvoll – die beinhaltet die reguläre Ausbildungszeit von drei Jahren und zusätzlichen zwei Jahren für die Techniker-Qualifikation. Im Anschluss ist es in verkürzter Zeit möglich, den Meister zu machen. So steht auch der Selbstständigkeit nichts mehr im Wege. Auch erneuerbare Energien werden für das Handwerk immer wichtiger.

INFO

- Bei „Handwerk Live“ am Donnerstag, 27. September, öffnen die in der Kreishandwerkerschaft organisierten Betriebe ihre Werkstätten für Besichtigungen.
- Weitere Informationen im Internet unter www.khre.de

ANZEIGE

Umkompliziert grillen mit Gas

ANZEIGE

Jede Menge Vorteile: Bunzel Garten & Raum vertreibt Hightech-Grills

Der Sommer steht schon in den Startlöchern. Nicht nur ausgewiesene Grill-Fans scharren bereits mit den Hufen, um ihrer schönsten Freizeitbeschäftigung nachzugehen, wenn die Küche im Haus kalt

bleibt und es auf Terrasse oder Balkon heiß hergeht.

Ob nun im kleinen Rahmen oder in großer Runde mit Freunden und Familie – es wird gegrillt, was was das Zeug hält. Ob klassisch mit Bratwürsten und Steaks,

leicht mit Fisch oder gar vegetarisch mit Gemüse: Frisch zubereitet vom Grill schmeckt es einfach besser! Noch besser gelingen die Grillsachen, wenn man auf einen guten Grill zurückgreift.

Bei Bunzel Garten & Raum in Marl und Hamm finden die Kunden unter anderem eine große Auswahl an hochwertigen Hightech-Gasgrills, die Geschäftsführer Peter Hönigshaus wärmstens empfiehlt: „Das Grillen ist damit beson-

ders unkompliziert, denn ein Gasgrill ist sofort einsatzbereit, weil man nicht auf die Glut warten muss. Außerdem ist die Hitze regulierbar. Einzelne Zonen sind separat beheizbar, so dass man auch mit unterschiedlichen Temperaturen grillen oder etwa Saucen erwärmen kann.“ Zudem würden Nachbarn nicht vom Rauch gestört.

Höchste Qualität versteht sich von selbst – und die gibt es bei Bunzel nicht nur bei

Grills, sondern im gesamten Sortiment und bei der Beratung, wie Peter Hönigshaus betont: „Bei uns arbeiten nur Fachleute, die Produkt und Handwerk verstehen.“

Seit März gibt Bunzel zweimal in der Region: Zum Stammhaus in Marl ist eine Filiale in Hamm dazu gekommen. Seither strömen die Kunden zu beiden Standorten, um sich Ideen und Inspirationen für Zuhause und Garten zu holen.



Peter Hönigshaus empfiehlt seinen Kunden hochwertige Hightech-Gasgrills.

■ GARTENZÄUNE

■ TERRASSENDIELEN

■ TÜRELEMENTE

■ GARTENMÖBEL & SPIELGERÄTE

■ PARKETT, LAMINAT & CO

Grandhall Grill „GTI 4 SB“



NEU

€/St. ~~699~~

jetzt nur **666,-***

Hochwertiger Stahl und edle Oberflächen, korrosions- und hitzebeständig

Eine große Auswahl hochwertiger Grills finden Sie auch in unserer Ausstellung. Schauen Sie doch mal vorbei!

GARTEN & RAUM

BUNZEL

Zeichenstraße 12-14 • Marl • Tel.: (02365) 96780

Spenglerstr. 14a • Hamm • Tel.: (02381) 972900

www.bunzel.de

* Bitte Anzeige mitbringen · solange der Vorrat reicht · Änderungen vorbehalten.

12,80 Euro für einen geheimen Code

■ Wunschkennzeichen und Umweltplaketten für den Kreis gibt's beim Straßenverkehrsamt in Marl

Dicke Luft herrscht in vielen Ruhrgebietsstädten – auch im Kreis Recklinghausen. Auto- und Industrieabgase sind für oftmals viel zu hohe Feinstaubwerte und erhebliche Luftverschmutzung verantwortlich. Ausgewiesene Umweltzonen in den großen Städten des Ruhrgebiets sollen für bessere Luft, Gesundheit und Lebensqualität sorgen. Spätestens, seit zu Jahresbeginn die **Umweltzone**



Foto: Dirk Bauer / WAZ-FotoPool

Was der Kreis im Schilder führt: Ab Juli soll es auch wieder GLA- und CAS-Kennzeichen geben.

legt, dem macht das Straßenverkehrsamt keinen Strich durch die Rechnung: Reservieren können Autofahrer ihr Kennzeichen für zehn Tage auf den Internetseiten des Kreises: www.kreis-re.de. Gleich der erste Link in der linken Navigationsspalte führt zum Themenbereich „Wunsch Kennzeichen“. Sowohl die Gebühren für die Reservierung des Kennzeichens (in Höhe von 2,60 Euro) als auch für das Wunsch Kennzeichen (10,20 Euro) müssen bei der Zulassung bezahlt werden.

Ruhrgebiet die Zonen in einzelnen Städten ablöste, heißt es für die meisten Autofahrer – freie Fahrt nur noch mit der **Feinstaubplakette**.

Konkret betroffen von der Umweltzone Ruhrgebiet sind im Kreis Recklinghausen die Städte **Castrop-Rauxel, Gladbeck, Herten und Recklinghausen**. Informationen zu den genauen Grenzen der Zone, den verschiedenen Schadstoffgruppen und den entsprechenden Plaketten gibt es beim Straßenverkehrsamt online unter www.kreis-re.de und weiter im Auswahlménü links („zu den Fachdiensten“) unter „Fachdienst 36“.

Alte Kennzeichen sollen im Juli wiederkommen

Derzeit beginnen die Kfz-Kennzeichen aller Städte im Kreis mit RE. Der Kreis Recklinghausen hat jedoch beschlossen, die alten Kennzeichen **GLA für Gladbeck** und **CAS für Castrop-Rauxel wieder einzuführen**. Dies ist allerdings erst möglich, wenn der Bundesrat der nötigen Änderung der Fahrzeug-Zulassungsverordnung zugestimmt hat. Die Kreisverwaltung erwartet die neue Regelung für den 1. Juli 2012. Danach können die neuen Kennzeichen auch bestellt werden.

Davon unabhängig sind weiterhin die sogenannten **Wunsch Kennzeichen** mit Kombinationen aus Initialen und Geburtsdatum oder anderen geheimen Codes erhältlich. Wer Wert auf sein persönliches Nummernschild

Den Kontostand in Flensburg abfragen

Viele Berufstätige aus dem Kreis sind täglich als Pendler mit dem Pkw auf den Autobahnen unterwegs – zuweilen fallen dabei auch die berühmt-berüchtigten **Punkte in Flensburg** für Verkehrsverstöße an. Interessierte Autofahrer können per Antrag auf **Selbstauskunft** ihren Kontostand in Flensburg erfragen. Der Antrag kann gleich online auf der Website des Kraftfahrzeugbundesamtes, www.kba.de, gestellt werden. Unter der Rubrik „Punktsystem“ einfach unten auf „Ihr Punktestand“ klicken und den Anweisungen folgen.

Im Jahr 2013 soll das aktuelle Punktesystem übrigens durch das kürzlich vorgestellte „Fahrerregister“ abgelöst werden. Zu den wichtigsten Änderungen gehört dabei, dass es nur noch zwei Kategorien von zu ahndenden Verstößen gibt, nämlich schwere Verstöße (1 Punkt) und sehr schwere Verstöße (2 Punkte). Infos im Internet: www.bmvbs.de

■ **Info:** Die Straßenanschrift des Straßenverkehrsamtes des Kreises Recklinghausen (Zulassungsstelle und Führerscheinstelle) in Marl lautet: **Straßenverkehrsamt** Stettiner Str. 6a 45770 Marl Tel.: 02361 / 53-7012 Internet: www.kreis-re.de



ZEIGT, WAS ER KANN. AUF DEN ERSTEN BLICK. DER FREELANDER 2.

Zu allem entschlossen. Und zu allem bereit. Im Alltag wie bei jedem Abenteuer auf Ihrem Weg. Immer beweist der Freelander 2, dass er ein echter Land Rover ist. Kraftvoll, kultiviert und äußerst wirtschaftlich. Starker Auftritt – für Sie und ihn.

Kraftstoffverbrauch für den Freelander 2 2.2 TD4 (Manuell) in l/100 km kombiniert 6,2; innerorts 7,4; außerorts 5,6. CO₂-Emission: kombiniert 165 g/km; CO₂-Effizienzklasse B. Die Angaben wurden ermittelt nach den vorgeschriebenen Messverfahren RL 80/1268/EWG.

LEASING ANGEBOT:
(Bsp. Freelander 2):

Monatliche Rate 249,- €*
Anzahlung 5980,- €

Leasinglaufzeit
36 Monate

Gesamtfahrleistung
45.000 km

Barpreis beim Händler
29.900,- €**

AUTOHAUS WOLF MARL
Schweriner Str.1 • 45770 Marl
Tel.: 02365 100413 • Fax 02365100430
E-Mail: g.redlich@auto-wolf.de • www.auto-wolf.de

LAND ROVER FREELANDER 2



* Zuzüglich monatlich 9,89,- € (inkl. Versicherungssteuer) für die GAP-Versicherung.
** Gegenüber der unverbindlichen Preisempfehlung der Jaguar Land Rover Deutschland GmbH bei einem gleich ausgestatteten Serienmodell.
Ein Angebot der Land Rover Bank.

Mit dem Wagen sicher in den Urlaub

■ Checkliste: Was vor der Familienreise mit dem Auto wichtig ist – Kfz-Meisterbetriebe beraten

Die Sommerferien rücken immer näher, und mit ihnen die schönste Zeit des Jahres: Der Familienurlaub. Trotz alternativer Reismethoden wie Flugzeug oder Bahn gehört das gute alte Auto nach wie vor zu den beliebtesten Verkehrsmitteln für die große Fahrt. Mit ihm ist die Familie auch am Urlaubsort flexibel unterwegs und kann von den Kleidern für jede Wetterlage bis zur ausladenden Kühlflasche alles mitnehmen. Die Initiative „FamilienMobil – Sicherheit fährt mit“ hat Familien-Tipps zusammengestellt, die das Auto urlaubsfit machen:

■ Familien haben viel Gepäck. Ist zu wenig Platz im Kofferraum, können Dachboxen oder spezielle Gepäckträger helfen. Bei der Beladung ist

die vorgeschriebene Dachlast einzuhalten.

■ Im Kofferraum heißt es „Packen mit Köpfchen“. Das schwere Gepäck gehört nach unten und direkt an die Stirnwand des Kofferraums. Warndreieck und Erste-Hilfe-Kasten (Verfallsdatum!) müssen immer

obenauf liegen.

- Reifendruck und Profiltiefe prüfen: Bei schwerer Beladung sollte dieser 0,2 bis 0,3 Bar über Herstellerangaben liegen. Mindestens drei Millimeter Restprofil sollten vorhanden sein.
- Die wichtigsten Reisedokumente gehören ins Handge-

päck: Pässe, Grüne Versicherungskarte, Fahrzeugschein, Versicherungspolice, Schutzbriefe, die Telefonnummer der Fahrzeug-Mobilitätsgarantie, eventuell die Fährenreservierung oder die Nummer des Hotels, falls es später wird.

- Für den Fall der Fälle sollte für jedes Familienmitglied eine Warnweste griffbereit im Handschuhfach liegen.
- Der sicherste Platz für das Kind ist hinter dem Fahrer oder in der Mitte der Rückbank, da der zusätzliche Raum Schutz bietet. Ein Kindersitz ist bis zu einer Körpergröße von 150 cm oder Vollendung des zwölften Lebensjahres Pflicht!
- Kinder vor der Sonne schützen – ob mit mobilen Sonnenschutzsystemen,

Rollos, getönten Fenstern oder Sonnenschutzfolien.

■ Füllstände von Kühlwasser, Bremsflüssigkeit und Motorenöl kontrollieren. Scheibenwischer vor einer längeren Urlaubsfahrt ebenfalls überprüfen und bei Verschleiß auswechseln. Wer „rundum sorglos“ in den Familienurlaub starten will, lässt sein Auto vorher in einem Kfz-Meisterbetrieb vor Ort checken. Vor allem die drei „großen B’s“ – Bremsen, Beleuchtung und Bereifung – müssen in Ordnung sein. Viele bieten oft für kleines Geld einen ausgiebigen Familien-Check an und schauen auch nach Kindersitz und Kindersicherung. Dort gibt es zudem nützliche Tipps zur Gepäcksicherung oder zum Reisen mit Kindern.



Foto: FamilienMobil

Sicherheit muss sein: Besonders vor einer langen Reise sollte das Auto durchgecheckt werden.

ANZEIGE

Werkstätten arbeiten ganz ausgezeichnet

Schöne und qualitativ hochwertige Autos gibt es allemal in den Autohäusern von Heddier – das wissen die Kunden. Erneut wurde aber jetzt auch die hervorragende Werkstattqualität ausgezeichnet.

Der TÜV Rheinland stellte in drei Werkstätten der Heddier-Autohäuser – für das Werkstattteam nicht zu erkennen – Autos mit bewusst eingebauten Fehlern. Alle Fehler mussten gefunden werden; obendrein wurde insgesamt die Service- und Werkstattqualität bewertet. Schließlich wurden alle Fehler souverän gefunden – und alle Testkunden haben sich sehr wohl gefühlt, wie sie angaben.

„Das Besondere ist, dass wir in allen Werkstätten unabhängig voneinander eine 100-prozentige Qualitätsbewertung erhalten haben“, freut sich Inhaber Josef Heddier. Sehr positiv aufgenommen wurden unter anderem die Dialogannahmen oder das angenehme Ambiente in den Heddier-Häusern.

DER NEUE TWINGO IST DA!



RENAULT TWINGO EXPRESSION 1.2 LEV 16V 75
Monatlich schon ab

99,- €* OHNE ANZAHLUNG

GLEICHER ESPRIT. FRECH WIE NIE. Dank seiner individuellen Designvarianten, seinem geräumigen Innenraum und dem kleinen Wendekreis ist er auch heute noch wie geschaffen für die Stadt. Und mit seinem Kofferraum, der bis zu 959 Liter fasst, optimal für Shoppingtouren! Und im Twingo Liberty ist noch mehr Freiheit eingebaut: Genießen Sie großartiges Open-Air-Feeling unter seinem elektrischen Fallschiebedach**.

Besuchen Sie uns im Autohaus. Wir beraten Sie gerne.
Gesamtverbrauch (l/100 km): innerorts 6,7, außerorts 4,2, kombiniert 5,1; CO₂-Emissionen kombiniert: 119 g/km (Werte nach VO (EG) 715/2007).

AUTOHAUS HEDDIER GMBH
Recklinghäuser Str. 133 · 45721 Haltern · Tel.: 02364-504700
ATH AUTOHAUS HEDDIER GMBH
Plaggenbahn 2 · 46282 Dorsten · Tel.: 02362-9920-0



*Renault Twingo Expression 1.2 LEV 16V 75: monatlich Leasingrate 99,- €, Sonderzahlung 0,00 €, Laufzeit 36 Monate, Gesamtleistung 30.000 km. Ein Angebot der Renault Leasing für Privatkunden. **Gegen Aufpreis. Abbildung zeigt Twingo Liberty mit Sonderausstattung. + 590,- Überführungskosten

SEHEN NICHT NUR GUT AUS. FAHREN SICH AUCH SO.



QASHQAI VISIA
1.6 I 16V, 86 kW (117 PS)

UNSER PREIS € 17.290,-

- Klimaanlage
- Bordcomputer
- Geschwindigkeitsregelanlage und -begrenzer mit Lenkradfernbedienung
- Radio/CD-Kombination mit Bluetooth-Schnittstelle



JUKE VISIA
1.6 I 16V, 86 kW (117 PS), 5-Gang Schaltgetriebe

UNSER PREIS € 13.990,-

- Klimaanlage
- ESP
- elektrische Fensterheber
- Zentralverriegelung
- Radio/CD

JETZT PROBE FAHREN

Automobile J. Heddier GmbH

Automobile J. Heddier GmbH
Recklinghäuser Str. 122
45721 Haltern am See
Tel.: 0 23 64/10 54 60
www.nissan-heddier.de

ATH Autohaus Heddier GmbH
Plaggenbahn 2
46282 Dorsten
Tel.: 0 23 62/99 20-0
www.nissan-ath.de

Auto-Center Heddier GmbH
Caströper Str. 285
45711 Datteln
Tel.: 0 23 63/7 39 90
www.auto-center-heddier.de

AS Auto Schemberg Verkaufsstelle
J. Heddier GmbH
Kreuzstr. 1 · 45770 Marl
Tel.: 0 23 65/1 20 28
www.nissan-as.de



SHIFT_ the way you move

Gesamtverbrauch l/100 km: kombiniert von 6,2 bis 6,0, CO₂-Emissionen kombiniert von 144,0 g/km bis 139,0 g/km (Messverfahren gem. EU-Norm); Effizienzklasse D - C. Abb. zeigen Sonderausstattung

Numismatischer Handel P. Roth Ankauf von Gold- und Silbermünzen

Tel. 023 61 / 65 39 02 • Mobil 0171 / 372 75 46

Wir zahlen z. B. für

Krügerrand = 1.200,- € o. T. P

100 € Gold = 550,- €

1 DM Gold = 430,- €

Des Weiteren kaufen wir Goldschmuck zu hohen Preisen, deshalb sprechen Sie zuerst einmal mit uns, bevor Sie Ihre Sachen woanders abgeben.

E. Lüttke Bedachungs GmbH

- Dach-Fassaden
- Altbausanierung incl. Gaubengestellung
- Rinnenarbeiten

Scherlebecker Str. 206
45701 Herten
☎ 02366 / 49 48 64
oder 0171 / 77 20 334

ACHTUNG, Hausbesitzer!

Haben Sie Probleme mit Ihrer
Hausfassade?

Dann rufen sie uns an.

Lotusan

- ▶ dauerhaft trockene und saubere Fassaden
- ▶ erhöhter Schutz gegen Algen und Pilzbefall
- ▶ Schmutz perlt mit dem Regen ab

- Kunststoff-Putze
 - Armierungsputz
 - Fassadenanstrich
 - Treppenhaussanierung usw.
- Farbton nach Wahl • eigene Gerüste

Fassadenvollwärmeschutz
10 Jahre Garantie

MANOVA GmbH
45665 Recklinghausen • Schulstr. 5
Tel. 0 23 61 / 94 37 61

www.manova-fassaden.de

Frühjahrsaktion
bis zum 30.6.2012



Toooooo von
Novoferm! 1:0 für Sie!

Sichern Sie sich Ihr Garagen-
Traumtor jetzt zum Aktionspreis
und sparen Sie über € 600,-.

In unserer Mannschaftsaufstellung
enthalten:

- Sektionaltor iso 20
- Antriebssystem NovoPort®
- Handsender Mini-Novotron 502
- Design-Handsender
Micro-Novotron 512 Design



novoferm
www.novoferm.de

Ihr Novoferm Vertriebspartner:

Schlosserei
POPPEK
Schließtechnik

Datteln - Marktstr. 22
Tel.: 02363 - 42 97

Energiekosten steigen und steigen!

Jetzt investieren und sofort langfristig sparen!



SI 82 Classic

6-Kammer-Profilsystem
mit Wärmedämmung bis
 $U_w = 0,9 \text{ W/m}^2\text{K}$
(3-fach Verglasung und Warme Kante)

Erhöhte Bautiefe von
82 mm für mehr Sicher-
heit und Einbruchschutz

Drei Dichtungsebenen für
optimalen Schutz gegen
Wind, Regen und Schall

Über **21%***
Energie-Einsparung!

* gegenüber Fenstern mit $U_w = 2,8 \text{ W/m}^2\text{K}$

Boschstraße 1 • 45770 Marl
Tel.: (0 23 65) 98 80 - 2 10
Fax: (0 23 65) 98 80 - 1 50
Email: info@oliva-fenster.de
Web: www.oliva-fenster.de

...Ihr starker Partner!
OLIVA
Fenster • Türen • Wintergärten

MARKTE

Frisches direkt vom Erzeuger

■ Hofläden sind auf Vest-Bauernhöfen eine Attraktion

Auf immer mehr Bauernhöfen im Kreisgebiet können Kunden frische Produkte aus der Landwirtschaft direkt beim Erzeuger kaufen. Viele Landwirte betreiben mittlerweile einen eigenen Hofladen, in dem es unter anderem Obst, Gemüse, Milch, Wurst und vieles mehr zu kaufen gibt. Ergänzt wird das Angebot in den Städten durch die traditionellen Wochenmärkte. Hier bekommt man einen Eindruck vom aktuellen Angebot ohne Anspruch auf Vollständigkeit.

Datteln

- **Wochenmarkt:** mittwochs und samstags (1. April bis 30. September: 8 bis 13 Uhr, 1. Oktober bis 31. März: 8 bis 13 Uhr), Marktplatz
- **Auferkamp`s Hof,** Markfelder Straße 69
- **Geflügelhof Schneider,** Redder Straße 190
- **Hof Brauckmann-Berger,** Olfener Straße 5
- **Hof Möller,** Recklinghäuser Straße 170
- **Party Service Hauwe,** Stemmbückenstr. 40

Dorsten

- **Wochenmärkte:** Altstadt: montags, donnerstags, samstags, Marktplatz und angrenzende Fußgängerzone; Holsterhausen: freitags, Berliner Platz; Hervest: dienstags, freitags, Glückauf-Platz; Wulfen: dienstags, freitags, vor dem Gemeinschaftshaus; Zeiten: 8 bis 13 Uhr, samstags bis 14 Uhr
- **Backhaus Lembeck,** Am Pastorat 1, 46286 Dorsten
- **Bioladen Mühle Gladen,** Bahnhofstraße 42, 46286 Dorsten
- **Bußmanns Bauernlädchen,** Rekenerstraße 73, 46286 Dorsten
- **Hof Schulte-Spechtel,** Weseler Straße 433, 46286 Dorsten
- **Puten- und Damwildhof Hof Schulte Spechtel,** Kippheide 30, 46286 Dorsten
- **Spargelhof Kemna,** Orthöhe 30, 46284 Dorsten

Haltern am See

- **Wochenmarkt:** dienstags, freitags auf dem Marktplatz, von 8 bis 13 Uhr
- **Bauernladen Arentz GbR,** Birkenallee 119
- **Entrup`s Kartoffel- und Gemüsescheune,** Rekener Straße 10
- **Hofcafé Sebbel,** Westrufer Straße 170
- **Hofkäserei Andres,** Lünzumerweg 125
- **Peters Bauern- und Backstube,** Lavesumer Straße 256

Herten

- **Wochenmarkt:** dienstags und freitags, Marktplatz, 8 bis 13 Uhr
- **Bauer Südfeld,** Backumer Straße 419
- **Becks Forellenzucht,** Riedstraße 200
- **Brunnenhof in der Ried (Große-Streuer),** Riedstraße 169
- **Jugendwerk- und Bauernhof/Hof Wessels,** Langenbochumer Straße 341
- **Spargelhof Schulte-Scherlebeck,** Scherlebecker Straße 435

Marl

- **Wochenmärkte:** Brassert: mittwochs und samstags, Hüls: dienstags und freitags, Hamm: mittwochs und samstags, Zeiten: 8 - 12.30 Uhr
- **Grönings-Hof am Wellerfeld,** Wellerfeldweg 13, 45770 Marl
- **Hof Koch,** Kardenstr. 31, 45768 Marl

Oer-Erkenschwick

- **Wochenmärkte:** dienstags am Berliner Platz, freitags am Hünenplatz, jeweils 8



Hoffeste sind beliebt: Zu den Veranstaltungen – hier in der Hertener Ried – kommen immer viele Besucher.

INFO

- Wer sich für die Hofläden, Fabrikverkäufe und Märkte interessiert, kann unter www.regiofreizeit.de zahlreiche Geodaten finden, an denen man ganz leicht erkennt, welcher Direktzeuger auf der nächsten Strecke liegt.

bis 12.30 Uhr

- **Biobauer Theodor Schürmann (Theos Farm),** Börster Grenzweg 56
- **Kalfhaus Kotten,** Johannesstr. 249

Recklinghausen

- **Wochenmärkte:** Hillerheide: donnerstags, Gertrudisplatz; Innenstadt: mittwochs, samstags, Dr. Helene-Kuhlmann-Park; Nord: freitags, Im Romber; Ost: donnerstags, Amelandstraße; Süd: dienstags, freitags, Am Neumarkt; Suderwich: samstags, Töpferplatz; Zeiten: jeweils von 7 bis 13 Uhr
- **Hof Feugmann,** Kühlstr. 3, 45659 Recklinghausen-Suderwich

Waltrop

- **Wochenmarkt:** Marktplatz, mittwochs und samstags vormittags, jeweils 7.30 bis 13 Uhr
- **Frischgemüse Heinz Wulhorst,** Tinkhofstraße 184
- **Hof Niermann,** Recklinghäuser Straße 191
- **Theodor Wulhorst,** Unterlippe 3
- **Vorzugsmilchbetrieb Familie Billmann,** Friedhofstraße 90

Schnell von A nach B fahren

■ Mit Schnellbussen und Nachtexpress-Linien ist man im Kreisgebiet sehr flexibel

Per Bus und Bahn ist man im Kreis gut unterwegs – tags wie nachts. Das Schnellbus-Netz (SB) der Vestischen Straßenbahnen GmbH erstreckt sich über 103 regionale Linien in der Emscher-Lippe-Region. Im Großen stellen sechs Buslinien den Verkehr zwischen den Städten im Vest sicher.

Von Marl-Mitte über Hertener Mitte bis nach Wanne-Eickel Hbf befördert die Linie **SB 27** ihre Fahrgäste. Der **SB 25** pendelt zwischen Dorsten ZOB (Zentraler Omnibusbahnhof) und Recklinghausen Hbf über Marl-Mitte. Die meisten Städte verbindet der **SB 24**: Seine Linie führt ihn von Recklinghausen Hbf über Oer-Erkenschwick (Berliner Platz), Datteln Bus Bf., Waltrop (Am Moselbach) bis Dortmund-Mengede Bf. Mit dem **SB 23**



Foto: Rainer Raffalski / WAZ Fotopool

Der Bahnhof Marl-Mitte: gut frequentiert, aber auch Sanierungsbedürftig.

kommt man vom Recklinghäuser Hbf über die Hertener Stadtteile Scherlebeck, Langenbochum und Westerholt nach Gelsenkirchen-Buer. Die Dattelner gelangen mit dem **SB 22** vom Datteln Bus Bf nach Castrop-Rauxel (Münsterplatz). Der **SB 20** fährt von Recklinghausen Hbf über Recklinghausen-Süd bis nach Herne Bf.

Die NachtExpress-Linien

(NE) sorgen in den Nächten von Freitag auf Samstag, Samstag auf Sonntag und vor Feiertagen dafür, dass der Heimweg für Nachtschwärmer unbeschwerlich und sicher ist. Die Busse fahren sternförmig von Recklinghausen aus in die Stadtteile und Nachbarstädte: Der **NE 14** mit den zentralen Stationen Datteln Bus Bf., Waltrop (Am Moselbach) und Dortmund-

Mengede Bf. Der **NE 7** bringt die Fahrgäste zu später Stunde von Hertener-Mitte über Scherlebeck, Westerholt, Marl-Mitte zur Sickingmühle. Am Hauptbahnhof Recklinghausen fährt der **NE 4** ab, über Oer-Erkenschwick (Berliner Platz) bis zum Busbahnhof Datteln. Die Linie **NE 3** führt von Recklinghausen über Marl-Mitte bis Dorsten (Recklinghäuser Tor). Eine der weitesten Strecken legt der **NE 2** zurück: Er pendelt zwischen Recklinghausen Hbf, Hertener-Mitte, Gelsenkirchen-Buer (Rathaus), Gladbeck (Goetheplatz) und Bottrop ZOB. Der **NE 1** verkehrt innerhalb von Recklinghausen, startet am Hbf und fährt über Suderwich, König-Ludwig, Hochlarmark und Stuckenbusch auch nur in dieser Fahrtrichtung.

■ **Fahrpläne:** www.vestische.de

BAHNHÖFE

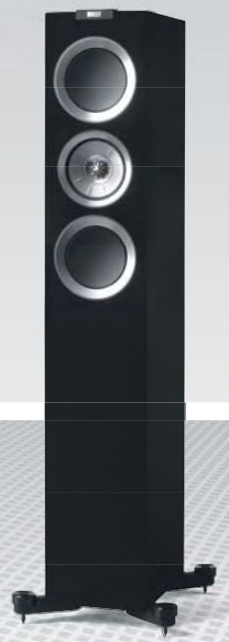
- **Bahnhöfe im Vest, an denen S-Bahnen, Regionalexpress und Regionalbahnen halten:**
- **Haltern am See,** Linien: S9, RE2 (Rhein-Haard-Express, Düsseldorf – Münster), RB42 (Haard-Bahn, Essen – Münster)
- **Sythen,** Linien: RE2, RB42
- **Marl-Mitte,** Linie: S9 (Haltern am See – Wuppertal)
- **Marl-Hamm,** Linie: S9
- **Marl-Sinsen,** Linien: RE2, RB42
- **Recklinghausen Hbf,** Linien: RE2, RB42, S2 (Recklinghausen – Dortmund/Essen/Duisburg)
- **Recklinghausen-Süd,** Linien: RB42, S2
- **Gladbeck-Ost,** Linie: RB43 (Emschertal-Bahn, Essen – Münster)
- **Dorsten,** Linien: RB44 (Der Dorstener, Oberhausen Hbf – Dorsten), RE14 (Der Borker, Essen – Borken), RB43
- **Hervest-Dorsten,** Linien: RE14, RB43

RAUSVERKAUF!

Nur solange der Umbau dauert.

bis zu
70%
BILLIGER

- ⌘ LCD- und Plasmafernseher
- ⌘ Hifi- und Heimkino-Anlagen
- ⌘ DVD-Geräte und Blu-ray-Player
- ⌘ Sat-Anlagen und Lautsprecher
- ⌘ Zubehör



media@home Moldenhauer

Moldenhauer GmbH & Co. KG
Bochumer Straße 85 • 45663 Recklinghausen
T 0 23 61 / 6 00 50 • F 0 23 61 / 3 36 01
mail@moldenhauer.tv • www.moldenhauer.tv

Beinahe so wie natürliche Zähne

■ Erfahrungsbericht: Ängste vor dem ersten Implantat erweisen sich als unbegründet

Wie bitte? Angst vorm Zahnarzt? Ich doch nicht! Obwohl... hmm... na ja... manche Dinge brauchen halt ein bisschen Zeit. In diesem Fall: etwa drei Jahre. Entsprechend der Spanne zwischen der ersten Idee, sich ein Zahnimplantat einsetzen zu lassen, bis zum endgültigen Vollzug.

Eine Zeit, in der man viel Gelegenheit zum Nachdenken hat – und in der man plötzlich sehr hellhörig für Horrorgeschichten aus dem Bekanntenkreis oder Internet werden kann. „Tierische Schmerzen“, „abgestoßen“, „Entzündungen“ – mit wohliger Schauder berichten Freunde von Katastrophen aller Art (die allerdings gerne aus zweiter oder dritter Hand stammen: „Der Cousin meiner Freundin hat...“, „ein Kollege meiner Nachbarin...“). Vielleicht doch

eher die Kategorie Vogelspinne in der Yucca-Palme?

Fragen wir also den Zahnarzt des Vertrauens. Denn längst geht mir die so genannte Riegelprothese, die den frühzeitig verlustig gegangenen unteren rechten Backenzahn überbrücken soll, gehörig auf den Geist. Eigentlich auch kein Wunder, denn das Ding ist nur an einer Seite befestigt. Man muss kein

Fünf Termine, verteilt über ein halbes Jahr

Statiker sein, um die Grenzen dieser Methode abschätzen zu können.

Der Doktor kennt die Ängste und Bedenken zur Genüge. „Es wird halt viel erzählt.“ Er selbst habe bislang deutlich mehr als 100 Implantate eingesetzt – und bei keinem einzigen seien nennenswerte Komplikationen aufgetre-



Foto: Ingo Otto / WAZ Foto Pool

Da kommt's hin: Zahnarthelferin Esther Steinbach demonstriert, wo das Implantat in den Kiefer eingefügt werden soll.

ten, versichert er glaubhaft. Lediglich in zwei Fällen seien die Implantate zunächst nicht eingeeilt, im zweiten Anlauf habe es dann aber doch funktioniert. Die Schmerzen? „Nicht so schlimm, sagen jedenfalls fast alle Patienten.“ Und die Kosten? „Wir erstellen einen detaillierten Heil- und Kostenplan – eine Art Kosten-

voranschlag.“ Was er dann auf meine Bitte Pi mal Daumen abschätzt, erscheint mir aber deutlich niedriger als das, was ich im Internet gefunden habe (merke: Es gibt offenbar durchaus Verhandlungsspielraum). Eine vor ein paar Jahren eigens abgeschlossene private Zusatzversicherung für Zahnersatz, die mich 10 Euro

im Monat kostet, wird meinen Eigenanteil um weitere 30 Prozent senken.

Bleibt noch eine letzte Sorge: Im besagten Katastrophenkanon fiel auch das Wort Knochenaufbau – dem Bekannten der Freundin einer Bekannten habe man erst Knochenmasse aus dem Beckenkamm schneiden und dann mit kleinen Schrauben am Kiefer andocken müssen, um den nötigen Halt zu schaffen.

Au weia – für mich keinesfalls eine Option. „Ja, solche Fälle gibt es schon“, räumt mein Zahnarzt ein. „Halte ich bei Ihnen aber sehr wahrscheinlich für unnötig.“ Überhaupt gebe es im Fall des Falles noch einige andere Methoden zum Knochenaufbau, etwa künstliches Ersatzmaterial, Spreizungen und diverse mehr. „Aber wie gesagt: wohl kein Thema für Sie.“

ANZEIGE

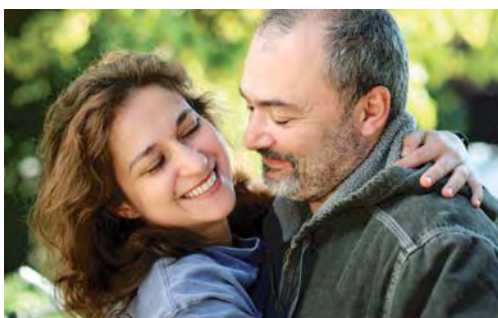
ANZEIGE

Sicheres Implantieren im Schlaf

■ Dentalklinik Dr. Schlotmann & Partner bietet neue Lebensqualität

Implantate sind eine der größten Errungenschaften in der modernen Zahnmedizin. Sie sind weltweit jahrzehntelang erprobt und die Erfolgsquote liegt bei über 95 Prozent.

Implantate ermöglichen Zahnersatz so nahe wie möglich an der Natur, wobei das Implantat als künstliche Zahnwurzel dient. Einzelne Zähne und ganze Zahnreihen können mit Implantaten absolut perfekt ersetzt werden. Selbst Vollprothesen werden mit mindestens zwei,



besser vier Implantaten pro Kiefer fixiert und garantieren optimale Stabilität und Sicherheit.

„Implantatgetragener Zahnersatz ist eine Langzeitinvestition für gutes Kauvermögen, sicheres Sprechen, Wohlbefinden, Selbstvertrauen und ein schönes unbeschwertes Lachen. Das erhöht die Lebensqualität und stärkt die Psyche. Gerade Prothesenträger können das Leben einfach wieder besser genießen“, erklärt der erfahrene Implantologe Dr. Turhan aus der Dentalklinik Dr. Schlotmann & Partner in Dorsten.

Die Dentalklinik Dr. Schlotmann & Partner ist seit vielen Jahren spezialisiert auf Implantate und verfügt über die notwendigen Erfahrungen. Das

Konzept der Dorstener Zahnklinik ist ein Komplettservice, von der Implantation bis zum Zahnersatz auf Implantaten, der im angeschlossenen Meisterlabor angefertigt wird. Sie gehört zu einer der wenigen Kliniken, die eine High-End-Diagnostik mit einem hochauflösenden, strahlungsarmen Kopf-CT (DVT) schon heute anbietet.

In der Dorstener Dentalklinik werden die Implantationen im eigenen sterilen OP-Bereich durchgeführt, um absolute Keimfreiheit zu garantieren. Natürlich wird bei größeren Eingriffen wie der Implantation oder bei zeitsparenden Kombinationstherapien mehrerer Zähne die Behandlung in Narkose angeboten. „Vollkommen angst- und stressfrei wird in einer einzigen Narkosebehandlung alles erledigt, was jahrelang auf die lange Bank geschoben wurde. Wenn die Patienten aufwachen, ist alles überstanden“, so Dr. Turhan.

Die Dorstener Dentalklinik Dr. Schlotmann & Partner ist zugelassen für alle gesetzlichen und privaten Krankenkassen. Ratenzahlungen werden angeboten.

Gerne können sich Interessierte unverbindlich beraten lassen. Ein Termin kann unter der Rufnummer 02362/61900 vereinbart werden. www.dr-schlotmann.de

Ästhetik • Implantate • Funktion • Narkose



Ihre
**Zahn-
Spezialisten
in Dorsten!**

Dentalklinik
Dr. Schlotmann & Partner

Platz der Deutschen Einheit 6 • 46282 Dorsten • Telefon 02362-61900 • www.dr-schlotmann.de

Infos zu Implantaten

■ Wann sie helfen, was sie kosten

- **Was sind Zahnimplantate?**
Künstliche Zahnwurzeln, meist aus Titan, die in Kieferknochen gepflanzt werden und dort einwachsen. An ihnen kann fest sitzender (auch: herausnehmbarer) Zahnersatz angebracht werden, etwa Kronen, Brücken oder Prothesen.
- **Wann können Zahnimplantate angewendet werden?**
Eigentlich immer, wenn Zähne ersetzt werden sollen – sofern es keine Gegenanzeigen gibt.
- **Vorteile?** Die meisten Zahnärzte sagen: Implantate sind die besten Alternativen, wenn Zähne nicht mehr gerettet werden können.
- **Nachteile?** Da Zahnimplantate starr in den Knochen einwachsen, wird der Kau-Druck nicht wie bei natürlichen Zähnen abgefedert. Dies kann zu einer Mehrbelastung des Kiefergelenks führen. Zudem ist eine implantatgetragene Versorgung mit Zahnersatz teurer als herkömmliche Lösungen.
- **Wer kann sich Zahnimplantate setzen lassen?** Im Prinzip fast jeder. Das Kieferwachstum muss abgeschlossen, auch die Wundheilung darf nicht beeinträchtigt sein. Und: Die Knochenmasse muss stimmen. Wenn dies

nicht der Fall ist, kann im Vorfeld eine knochenaufbauende Behandlung erfolgen.

- **Mögliche Komplikationen?**
Harmlose Folgen des Eingriffs können Blutergüsse, Schwellungen und Wundschmerz sein. In seltenen Fällen sind Verletzungen von Blutgefäßen, Entzündungen, stärkere Nachblutungen oder gar Nervenschädigungen möglich. Besonders gefürchtet, wenngleich sehr selten, ist eine „Periimplantitis“ (Entzündung des Gewebes um das Implantat herum), die meist zum Verlust des Implantates führt.
- **Wie hoch ist die Erfolgsquote?** Die Deutsche Gesellschaft (DGI) für Implantologie sagt: Nach zehn Jahren sind 95 bis 98 Prozent der Implantate voll funktionsfähig. Manche Stellen im Kiefer sind problematischer als andere, etwa die Frontzähne im Oberkiefer – hier beträgt die Quote „nur“ 95 Prozent.
- **Wo liegen die Kosten?** Patienten müssen laut DGI mit 2500 bis 3000 € Eigenanteil je Implantat rechnen (inklusive Zahnersatz). Viele Zahnärzte bieten Ratenzahlung an. Wichtiger Tipp: immer eine Zweitmeinung (und Kostenschätzung) einholen.

Entspannung pur

■ Bei Wasserspaß und Wellness die Seele baumeln lassen

Vom Alltagsstress erholen, sich etwas Gutes tun und die Seele baumeln lassen: Eine Fülle von Bädern und Wellnessoasen im Vest bietet dazu reichlich Möglichkeiten.

Verschiedene Attraktionen locken beispielsweise im Freizeitbad Atlantis in Dorsten große und kleine Besucher an. Hier gibt es fünf Rutschen

Schwitzen in den Saunalandschaften

mit einer Gesamtlänge von 390 Metern. Wer sich lieber erholen möchte, kann dies in der Sauna- und Wellnesslandschaft, etwa in der 90 Grad heißen Erdsauna, tun.

In Haltern wartet das Freizeitbad Aquarell auf Wasserratten. Das Bad verfügt über Innen- und Außenbecken, mehrere Sprungtürme und

einen großzügigen Kinderbereich. Wem schwimmen nicht genügt, der kann sich hier mit Aquafit-Kursen in Form bringen.

Das Copa Ca Backum in Herten hat sich auf die Fahnen geschrieben, seine Besucher rundherum zu verwöhnen. Hier gibt es einen großen Freizeitbadbereich, und in der Saunalandschaft ist Schwitzen angesagt. Wer sich dann noch verwöhnen lassen möchte, hat dazu bei einer Massage oder Kosmetikbehandlung im Wellnessbereich Gelegenheit.

Das maritimo Wellness Resort in Oer-Erkenschwick schreibt Erholung ganz groß. Es bietet großzügige Schwimm- und Planschbereiche, aber auch eine umfangreiche Saunalandschaft mit insgesamt zehn Saunen sowie vielen Wellnessangeboten.



Foto: Lutz von Staegmann / WAZ FotoPool

Wasserratten lieben das Copa Ca Backum in Herten.

BÄDER IM ÜBERBLICK

- Datteln:**
- **Stadtbad Datteln**, Wiesenstraße 1, Tel: 02363/365-9890
- Dorsten:**
- **Freizeitbad Atlantis**, Konrad-Adenauer-Platz 1, Tel: 02362/95170, www.atlantis-dorsten.de
- Haltern am See:**
- **Freizeitbad Aquarell**, Lippspieker 20, Tel: 02364/924027, www.stadtwerke-haltern.de
- **Seebad Haltern** (Stausee), Hullerner Straße 52, Tel: 02364/2539, www.seebad-haltern.de
- **Freibad Sythen**, Mosskamp, Tel: 02364/6648, www.freibad-sythen.de
- Herten:**
- **Copa Ca Backum**, Teichstraße/Überden Knöchel, Tel: 02366/3070, www.copacabackum.de
- Marl:**
- **Guido-Heiland-Bad**, Am Volkspark 1, Tel: 02365/55855, www.guido-marl.de
- **Hallenbad am Badeweiher**, Paul-Baumann-Straße, Tel: 02365/20381-84 oder -85
- **Freibad Hüls**, Ovelheider Weg 2, Tel: 02365/6986346, www.fbh1982.de
- Oer-Erkenschwick:**
- **maritimo Wellness Resort**, Am Stimbergpark 80, Tel: 02368/6980, www.maritimo.info
- Recklinghausen:**
- **Hallenbad Herner Straße**, Herner Straße 160, Tel: 02361/5820480, www.hallenbad-recklinghausen.de
- **Südbad** – Hallen- und Freibad, Pappelallee 50, Tel: 02361/375890
- **Freibad Mollbeck**, Nesselrodestraße 8, Tel: 02361/923830
- **Naturfreibad Suderwich**, Am Freibad 20, Tel: 02361/81000

Esthétique

Medizinische Kosmetik – Heilpraktik

Erfinden Sie sich und Ihre Haut neu!

- ◆ Falten Unterspritzung mit Hyaluron / Anti Aging
- ◆ Dermabrasionen
- ◆ Fruchtsäure Facials
- ◆ SL-Straffung
- ◆ Heilpraktik/Akupunktur
- ◆ Wellness
- ◆ Visagistik
- ◆ Permanent Make-up
- ◆ Wimpernverlängerung
- ◆ **beautytek** (Biokybernetik) - Problemzonenbehandlung / Körperformung

Erleben Sie ein neues „ICH“ Gefühl

Vereinbaren Sie einen Termin!

Dorsten, Platz der-Deutschen-Einheit 10, Fon: 02362/993533
www.centre-esthetique.de

Unsere Kompetenz für Ihre Gesundheit



St. Vincenz-Krankenhaus Datteln
Rottstraße 11, 45711 Datteln
Telefon 0 23 63 / 108-0
Info@vincenz-datteln.de
www.vincenz-datteln.de



TRÄGER
VESTISCHE CARITAS-KLINIKEN GMBH

Unsere Kompetenzzentren

- **Brustzentrum Kreis Recklinghausen - Operationsstandort**
- **Darmkrebszentrum Datteln**
- **Perinatalzentrum (Geburtshilfe und Frühgeborenenintensivstation)**
- **Prostatakarzinomzentrum Ostvest**



St. Laurentius-Stift Waltrop
Hochstraße 20, 45731 Waltrop
Telefon 0 23 09 / 63-1
info@laurentius-stift.de
www.laurentius-stift.de

- **Klinik für Altersheilkunde, Frührehabilitation und Palliativmedizin**
- **Geriatrische Tagesklinik**
- **Klinik für Psychiatrie und Psychotherapie**
- **Psychiatrische Tagesklinik**



Sichere Versorgung im Notfall

Die wichtigsten Kontaktadressen für den Fall der Fälle in und um Dorsten

Gut versorgt ist man in Dorsten auch im Notfall: Über 100 niedergelassene Ärzte, darunter viele Spezialisten, sorgen für das Wohlergehen der Dorstener in jedem Fall. In mehr als 20 Apotheken kann man die Rezepte der Ärzte einlösen oder sich zu gesundheitlichen Themen beraten lassen.

Das St. Elisabeth-Krankenhaus bietet rund um die Uhr stationäre und ambulante Betreuung: Es verfügt in der Regelversorgung über rund 300 Betten, hat sechs Hauptabteilungen und eine Belegabteilung, mehr als 600 Mitarbeiter sorgen für das Wohlbefinden und die Genesung der rund 12 500 Patienten, die jährlich stationär behandelt werden, und der circa 10 000 Menschen, die notfallmäßig ambulant versorgt werden.

Die Notdienste des Deutschen Roten Kreuzes und die Rettungswagen der Feuerwehr sorgen im Notfall für schnelle Hilfe.

- **Polizei: Notruf 110**
- **Feuerwehr (Krankenwagen, Rettungsarzt): Notruf 112**
- **Hauptfeuerwache**, Marienstraße 80, 46284 Dorsten, Tel: 02362 / 62532 und 62525
- **Polizeiwache Dorsten**, Holsterhausen, Borkener Straße 48, 46284 Dorsten, Tel: 02362 / 6010
- **Polizeiwache Wulfen**, Marktallee 25, 46286 Dorsten-Wulfen, Tel: 02369 / 9130 (die Wache ist von 7 bis 22 Uhr besetzt)
- **Wasserschutzpolizei Dorsten**, Hammer Weg 2, 46282 Dorsten, Tel: 02362 / 794380
- **Amtsgericht Dorsten**, Alter

- Postweg 36, 46282 Dorsten, Tel: 02362 / 20080
- **St. Elisabeth-Krankenhaus**, Pfarrer-Wilhelm-Schmitz-Straße 1, 46282 Dorsten, Tel: 02362 / 29-0
- **Amtsärztlicher Dienst im Gesundheitsamt**, Hülskampsweg 3, 46282 Dorsten, Tel: 02362 / 946523
- **Ärztlicher Notfalldienst**, Borkener Straße 37, 46284 Dorsten, Tel: 02362 / 19292
- **Zahnärztlicher Notfalldienst** erfragen unter: Tel: 02365 / 48488 oder 02361 / 483011
- **Informationszentrale für Vergiftungsfragen** Uni-Kinderklinik und Poliklinik, Bonn, Tel: 0228 / 19240
- **Gesundheitsamt Recklinghausen** (Nebenstelle Dorsten), Hülskampsweg 3, 46282 Dorsten, Tel: 02362 / 94650
- **Krankentransportleitstelle**,

- Tel: 02362 / 19222
- **Kinderärztlicher Notfalldienst** erfragen beim ärztlichen Notfalldienst, Tel: 02362 / 19292
- **Apotheken-Notdienst** erfragen unter: Tel: 02362 / 699119
- **Deutsches Rotes Kreuz - DRK** - Holsterhausen, Borkener Straße 37, 46284 Dorsten, Tel: 02362 / 65897
- **Tierärztlicher Notdienst**: Tel: 01805 / 123477
- **Beratung**: Kinder- und Jugendtelefon: 0800 / 1110333
- **Elterntelefon**: 0800 / 1110550
- **Evangelische Telefonseelsorge**: 0800 / 1110111
- **Katholische Telefonseelsorge**: 0800 / 1110222
- **Tierheim Dorsten** (Tierschutzverein Dorsten e. V.), Ellerbruchstraße 60, 46284 Dorsten, Tel: 02362 / 76179

SERVICE

- **Stadtbibliothek Dorsten**, Im Werth 6, 46282 Dorsten, Tel: 02362 / 664102
- **Arbeitsamt Recklinghausen** (Nebenstelle Dorsten), Kappusstiege 16, 46282 Dorsten, Tel: 02362 / 9160
- **Entsorgungsbetrieb Dorsten**, An der Wienbecke 15-17, 46284 Dorsten, Tel: 02362 / 665770
- **WINDOR GmbH** Wirtschaftsförderung der Stadt, Bismarckstraße 24, 46284 Dorsten, Tel: 02362 / 663451
- **Autobahnmeisterei Dorsten**, Königsberger Allee 200, 46282 Dorsten, Tel: 02362 / 9230
- **ZOB Dorsten Europaplatz**, 46282 Dorsten, Tel: 02366 / 186186
- **Technisches Hilfswerk Gladbeck/Dorsten**, Bogenstraße 3 a, 46286 Dorsten, Tel: 02866 / 4113 oder Stollenstraße 15, 45966 Gladbeck, Tel: 02043 / 9483-11

Medizin mit Menschlichkeit

Unsere Krankenhausgesellschaft ist der größte Klinikverbund im nördlichen Ruhrgebiet. Wir verfügen über 23 medizinische Fachabteilungen mit knapp 1.000 Klinikbetten und versorgen jährlich mehr als 34.500 stationäre Patientinnen und Patienten. Mit rund 2.220 Mitarbeiterinnen und Mitarbeitern – darunter allein 195 Ärztinnen und Ärzte – gehört die »KKRN Katholisches Klinikum Ruhrgebiet Nord GmbH« zu einem der größten Arbeitgeber im Kreis Recklinghausen. Und sie ist auch einer der größten regionalen Anbieter bei der Ausbildung junger Pflegekräfte. An ihren beiden Standorten in Dorsten und Marl bietet sie insgesamt 400 Ausbildungsplätze für den Pflegenachwuchs an.



»Medizin mit Menschlichkeit«: Diesem Anspruch fühlen wir uns in allen unseren Häusern verpflichtet. **Beste Qualität in der medizinischen Versorgung und menschliche Zuwendung**: das sind die beiden Fundamente, auf denen unsere Krankenhausgesellschaft steht – unabhängig davon, ob wir Sie als Patientin oder Patient im **Gertrudis-Hospital Westerholt**, im **Marien-Hospital Marl**, im **St. Elisabeth-Krankenhaus Dorsten** oder im **St. Sixtus-Hospital Haltern am See** begrüßen dürfen.

Wir freuen uns, wenn Sie sich bei uns gut behandelt und aufgehoben fühlen!



Gertrudis-Hospital
Kuhstr. 23
45701 Herten
Telefon 0209 6191-0
westerholt@kkrn.de



Marien-Hospital
Hervester Str. 57
45768 Marl
Telefon 02365 911-0
marl@kkrn.de



St. Elisabeth-Krankenhaus
Pfr.-Wilhelm-Schmitz-Str. 1
46282 Dorsten
Telefon 02362 29-2000
dorsten@kkrn.de



St. Sixtus-Hospital
Gartenstr. 2
45721 Haltern am See
Telefon 02364 104-0
haltern@kkrn.de

„Ich hör wohl nicht richtig“ war gestern

■ Hörprobleme sind weit verbreitet – Individuell angepasste Hörgeräte können helfen

Jeder fünfte Erwachsene in Deutschland hört so schlecht, dass er ein Hörgerät braucht. Bei Menschen über 70 ist es sogar jeder zweite, wie Michael Deeg vom Deutschen Berufsverband der Hals-Nasen-Ohren-Ärzte berichtet. Lärm-Schwerhörigkeit sei mit circa 30 Prozent noch immer die häufigste Berufskrankheit, obwohl durch bessere Früherkennung und Vorsorge die Zahl der Betroffenen schon deutlich gesenkt worden sei: „Je schneller ein Hörschaden – welcher Art auch immer – festgestellt wird, desto besser ist die Chance, dass er noch

korrigiert werden kann.“

Wird Schwerhörigkeit nicht behandelt, erreichen auf Dauer immer weniger Schallreize das Zentralnervensystem, so dass dessen Strukturen verkümmern, wie Roland Zeh, Chefarzt an der Fachklinik für Hörstörungen, Tinnitus, Schwindel und Cochlea-Implantate in Bad Nauheim, ergänzt: „Die häufigste Form von Schwerhörigkeit ist nach wie vor die Altersschwerhörigkeit.“

Am häufigsten sei bei der Schwerhörigkeit das Innenohr betroffen. Dort sitzen rund 20 000 Sinneszellen. Sie werden auch Haarzellen



Foto: Philipp Gueland

Ein Hörtest beim Fachmann bringt Klarheit über den Grad der Schwerhörigkeit.

genannt, weil sie an ihrer Oberfläche winzige Sinneshäärchen tragen. Sie wandeln den Schall in elektrische Impulse um und leiten diese über den Hörnerv zum Gehirn weiter. Sind diese Haarzellen

Betroffene hören hohe Töne gar nicht mehr

beschädigt, etwa aufgrund von Durchblutungsstörungen, einem Hörsturz oder einem Lärmschaden, können sie den Schall nur noch in einem verminderten Frequenzbereich weiterleiten. Betroffene hören dann zum Beispiel sehr hohe Töne gar nicht mehr. Wird die auslösende Ursache frühzeitig erkannt und gegebenenfalls ausgeschaltet – indem man zum Beispiel dem auslösenden Lärm aus dem Weg geht – kann sich das Innenohr aber wieder erholen. „Eine bleibende Innenohr-Schwerhörigkeit lässt sich

zwar nicht operieren, aber mit Hörgeräten, kann man viel erreichen“, berichtet Deeg. Dafür sind Hörgeräteakustiker die richtigen Ansprechpartner. Sie nehmen sich Zeit, um mit dem Kunden gemeinsam das passende Hörgerät zu finden. Auffällig sind die kleinen Hörhilfen heute nicht mehr. Der Haarfarbe angepasst, sind sie nahezu unsichtbar.

Die Betroffenen bemerken Beeinträchtigungen oft frühzeitig, beispielsweise daran, dass sie in Gesprächen häufig nachfragen müssten – vor allem, wenn es auch im Hintergrund laut ist. Man spricht auch von der sogenannten Partyschwerhörigkeit. Dann sollte eine Untersuchung beim Hals-Nasen-Ohrenarzt mit Hörprüfung Klarheit schaffen.

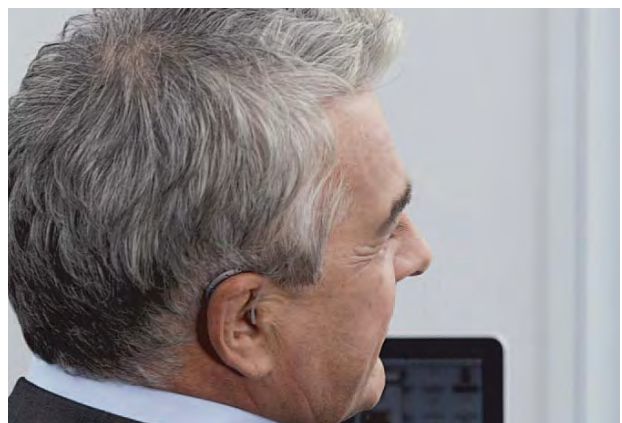


Foto: Fördergemeinschaft Gutes Hören

Dezent und auf Wunsch der Haarfarbe angepasst: Das sind moderne Hörgeräte.

Neueröffnung nach **Umzug**
Zahnarztpraxis
Dr. Astrid Blaschke
 Ab sofort finden Sie uns am **Königswall 16-18**
 45657 Recklinghausen
 Tel. 0 23 61 / 2 72 83

Auch Haustermine!
Fußpflege Franke
 Bahnhofstraße 115 • 45701 Herten
 Telefon 02 09 / 35 89 59



Verstehen Sie noch alles?

Jetzt modernste Hörgeräte testen
Gleich anrufen! Tel. 02366 / 36 0 36

Mit **modernster Computertechnik** testen wir kostenfrei Ihr Hörvermögen und erstellen Ihr persönliches Hörprofil!
 Weitere Informationen unter: www.schultes-herten.de.



Hörakustik Schultes
Faszination Hören.

Theodor-Heuss-Straße 12
 45699 Herten

Gesunder Rücken mit Tanzjogging

■ Schonen und Stillstand helfen bei Schmerzen auf Dauer nicht – Auf Kraft und Elastizität kommt es an

Es schmerzt, sticht, drückt oder klemmt: Jeder Achte leidet nach Angaben deutscher Krankenkassen mindestens einmal im Leben unter Rückenschmerzen. „Immer mehr Menschen leiden aber auch chronisch darunter“, weiß Gerd Schnack, Ehrenpräsident der Deutschen Gesellschaft für Präventivmedizin und Präventionsmanagement. Am häufigsten sei Bewegungsmangel die Ursache für den belastenden Rückenschmerz. Auch Stress oder einseitige Belastung setzten Muskeln und Gelenken zu. Trotz Rückenschulen und Fitnessstudios erreichten viele Betroffene keine nachhaltige Besserung. Kein Wunder, meint Schnack, der in Allensbach praktiziert: „Unser Rücken braucht nicht nur Kraft, er braucht vor allem Elastizität.“



Foto: Birgit Schweizer

Den Rücken mit kleinen Übungen – auch am Arbeitsplatz – entlasten und stärken.

Wer den Rücken nur auf Kraft trainiert, macht ihn zwar stabil, aber auch hart. Schnack zieht einen Vergleich: „Stellen Sie sich ein Kornfeld im Wind vor, und wie sich die Halme elastisch biegen. Würden sie dem Wind allein mit Stärke trotzen, schon ein Hauch wäre in der Lage, sie zu knicken.“ Ähnlich geht es der Wirbel-

säule: „Sie ist die zentrale Brücke zwischen Kopf und Körper, muss elastisch und flexibel auf die vielfältigen Bewegungen und Anforderungen reagieren können.“ Und das geht nur durch regelmäßige Bewegungseinheiten, wie zum Beispiel gehen, laufen oder schwimmen.

Viele Menschen sitzen

mehr als sie gehen oder stehen. „Leben ist aber Bewegung“, sagt Schnack. Auch Menschen mit bereits vorhandenem Rückenschmerz sollten sich nicht in den „scho-nenden“ Stillstand begeben, sondern versuchen, durch ein sanftes Bewegungstraining die verspannte Muskulatur wieder zu lockern. „Die Wir-

der akuten Beschwerden so bald wie möglich wieder mit Sport anzufangen, um eine fortschreitende Degeneration der Bandscheiben und der Wirbelgelenke zu vermeiden.

„Bewegung ist anstrengend, und deshalb weigert sich bei vielen Menschen der innere Schweinehund“, weiß Schnack. Positive Motivation und ein langsamer Einstieg könnten helfen: „Starten Sie zum Beispiel mit einem Tanzjogging auf dem Minitrampolin“, empfiehlt der Experte und erklärt: „Dabei läuft man auf einem Trampolin im Rhythmus der Musik in einer sehr rückenschonenden Gangart, bei der die Füße behutsam abgerollt werden.“

Schnack empfiehlt, mit einer Bewegungseinheit von fünf Minuten anzufangen und das Training täglich um eine Minute zu steigern.

Mehr Bewegung ins Leben bringen

belsäule ist ein Bewegungsorgan, und das gilt nicht nur für den gesunden, sondern auch für den kranken Rücken.“ Jede längere Ruhigstellung hat für die Gesundheit negative Folgen. „Das bedeutet natürlich nicht, dass man in einem akuten Zustand Sport treiben soll“, warnt der Präventivmediziner. Er rät allerdings dazu, nach Abklingen

ANZEIGE home bed collection: Individualität, Design und schöne Träume ANZEIGE

Beratung kommt von Rat und nicht von Raten. So lautet das Motto von home bed collection, dem Spezialisten für erholsamen Schlaf ohne Rücken- und Nackenprobleme. Im Vest ist das Geschäft für seine Kompetenz in den Bereichen Schlafergonomie und Design bekannt. „Nur mittels unserer individuellen und kompetenten Beratung durch einen Spezialisten für

Schlafergonomie kann das richtige Schlafsystem oder die passende Matratze gefunden werden“, erklärt Geschäftsführerin und Physiotherapeutin Iris Schopohl-Weber.

Das Unternehmen beschäftigt sich seit 1995 mit dem Thema und hat

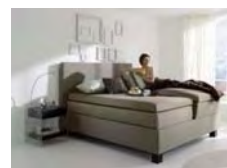


sich durch die enge Zusammenarbeit mit Fachärzten und Physiotherapeuten sowie dem TÜV-Rheinland ein herausragendes Know-how erworben. Auf rund 200

Quadratmetern finden Kunden eine große Auswahl an Schlafsystemen

(u. a. Boxspringbetten, Swissflex, Kreatmat und Bodytone) und Wasserbetten.

Home bed collection bietet ebenso eine große Auswahl an feinsten Bettwäsche, exklusiver Maulbeer-Seidenoberbetten und orthopädischer



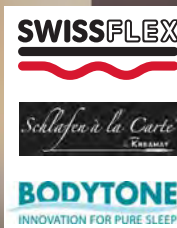
Kopfkissen an. Eine langjährige Erfahrung der Geschäftsführerin und des Teams als Physio- bzw. Schlaftherapeuten sichert den Kunden dabei eine kompetente und individuelle Beratung, um das persönliche Schlafsystem zu finden.

Schlafsysteme – speziell auf ihre Bedürfnisse abgestimmt

- ▶ 3-Zonen Wasserbetten
- ▶ Einzigartige Boxspringbetten
- ▶ selbstregulierende, ergonomische Unterfederungen und Matratzen
- ▶ Liegeanalyse mit wissenschaftlichem Mess-System
- ▶ Große Auswahl an hochwertigen Bettgestellen

Sichern Sie sich jetzt ihre Schlafergonomie-Beratung von erfahrenen Schlaf- und Physiotherapeuten!

- ▶ Öffnungszeiten:
Mo.- Fr. 14.00 - 19.00 Uhr
Sa. 10.00 - 16:00 Uhr



home
bed collection

HERNER STRASSE 31 – ECKE ERLBRUCH
45657 RECKLINGHAUSEN
TELEFON 02361 - 10 89 61
RECKLINGHAUSEN@HOME-BED-COLLECTION.DE
WWW.HOME-BED-COLLECTION.DE

Die Kliniken und Krankenhäuser im Vest

■ Von Ambulanz bis Zytologie: 17 Standorte gewährleisten medizinische Versorgung in den Städten

Für die stationäre Behandlung der Menschen im Vest sorgen 17 Kliniken und Einrichtungen. Hier im Überblick die wichtigsten Daten aller Häuser:

Castrop-Rauxel

■ Evangelisches Krankenhaus

Grutholzallee 21, 44577 Castrop-Rauxel, Tel: 02305 / 102-1, Internet: www.evkc-castrop-rauxel.de, Größe: 827 Betten, 8 Fachabteilungen mit psychiatrischer Tagesklinik (Tel: 02305 / 35806-0)

■ St. Rochus-Hospital

Glückaufstraße 10, 44575 Castrop-Rauxel, Tel: 02305 / 294-0, Internet: www.st-rochus-hospital.de, Größe: 280 Betten, 9 Fachabteilungen

Datteln

■ St. Vincent-Krankenhaus

Rottstr. 11, 45711 Datteln, Tel: 02363 / 108-0, Internet: www.vck-gmbh.de, Größe: 351 Betten, 10 Fachabteilungen

■ Vestische Kinder- und Jugendklinik Datteln

Dr.-Friedrich-Steiner-Str. 5, Klinik der Universität Witten / Herdecke, 45711 Datteln,

Tel: 02363 / 975-0, Internet: www.vck-gmbh.de, Größe: 255 Betten, 24 Fachabteilungen

Dorsten

■ Sankt Elisabeth

Krankenhaus Pfarrer-Wilhelm-Schmitz-Str. 1, 46282 Dorsten, Tel: 02362 / 29-0, Internet: www.kkrn.de, Größe: 311 Betten, 7 Fachabteilungen

Gladbeck

St.-Barbara-Hospital Kath. Kliniken Emscher-Lippe Barbarastr. 1, 45964 Gladbeck, Tel: 02043 / 2780, Internet: www.kkel.de, Größe: 343 Betten, 8 Fachabteilungen

Haltern am See

■ **St. Sixtus-Hospital** Gartenstraße 2, Haltern am See, Tel: 02364 / 104-0, Internet: www.kkrn.de, Größe: 220 Betten, 6 Fachabteilungen

Herten

■ Gertrudis-Hospital

Westerholt Kuhstr. 23, 45701 Herten, Tel: 0209 / 6191-0, Internet: www.kkrn.de, Größe: 180 Betten, 6 Fachabteilungen

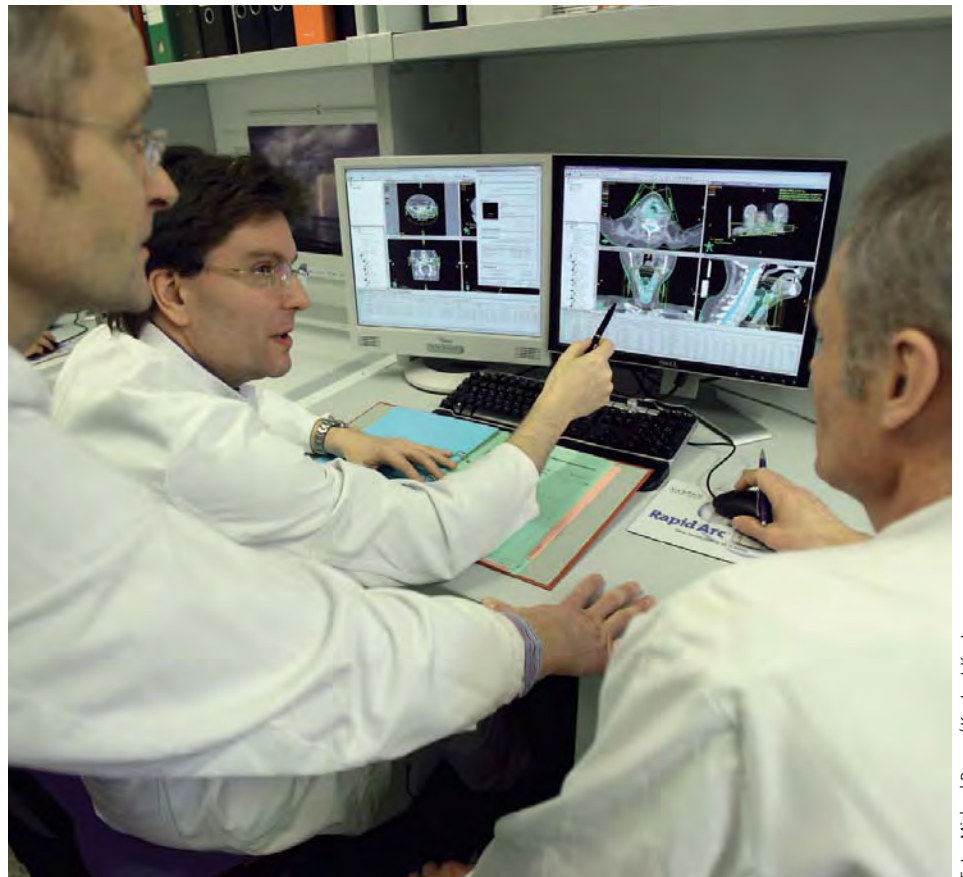


Foto: Michael Braun / Kontent Kontor

Die Praxis für Radioonkologie und Strahlentherapie ist eine wichtige Einrichtung im Knappschafts-Krankenhaus Recklinghausen.

■ St. Elisabeth-Hospital

Im Schloßpark 20, 45701 Herten, Tel: 02366 / 150, Internet: www.st-elisabeth-hospital.de, Größe: 354 Betten, 8 Fachabteilungen

■ LWL-Klinik Psychiatrie-Psychotherapie-Psychosomatik

Im Schloßpark 20, 45699 Herten, Tel: 02366 / 802-0, Internet: www.psychiatrie-herten.de, Größe: 232 Betten, 3 Fachabteilungen

Marl

■ Paracelsus-Klinik der

Klinikum Vest GmbH Lipper Weg 11, 45770 Marl, Tel: 02365 / 90-0, Internet: www.paracelsus-klinik-marl.de, Größe: 434 Betten, 8 Fachabteilungen

■ Marien-Hospital

Hervester Straße 57, 45768 Marl, Tel: 02365 / 911-0, Internet: www.kkrn.de, Größe: 306 Betten, 7 Fachabteilungen

■ Westf. Klinik Marl-Sinsen und Haard-Klinik, Kinder- und Jugendpsychiatrie

Halterner Straße 525, 45770 Marl, Tel: 02365 / 802-0, Internet: www.jugendpsychiatrie-marl.de, ca. 120

Betten, 12 Stationen

Recklinghausen

■ Prosper-Hospital gGmbH für

Geriatric Mühlenstraße 27, 45659 Recklinghausen, Tel: 02361 / 540, Internet: www.prosper-hospital.de, Größe: 530 Betten, 12 Kliniken / Fachabteilungen, dazu eine Krankenpflegeschule

■ Knappschafts-Krankenhaus

Recklinghausen Dorstener Straße 151, 45657 Recklinghausen, Tel: 02361 / 560, Internet: www.kk-reck-

linghausen.de, Größe: 459 Betten, 10 Fachabteilungen

■ Elisabeth-Krankenhaus

Recklinghausen Röntgenstraße 10, 45661 Recklinghausen, Tel: 02361 / 6010, Internet: ekonline.st-franziskus-stiftung.de, Größe: 305 Betten, 10 Fachabteilungen

Waltrop

■ St.-Laurentius-Stift

Hochstr. 20, 45731 Waltrop, Tel: 02309 / 631, Internet: www.vck-gmbh.de, Größe: 151 Betten, 4 Fachabteilungen



Foto: Jo Kleine-Büning / WAZ Fotopool

Schnell zu erreichen ist das St. Sixtus-Hospital in Haltern am See.



Foto: IWS / WAZ Fotopool

Professor Dr. Michael Paulussen ist seit zwei Jahren ärztlicher Direktor der Vestischen Kinderklinik in Datteln.

Erste Adresse im Vest

Paracelsus-Klinik: Besonderes Portfolio in den Bereichen Geburtshilfe und Gynäkologie

Die Paracelsus-Klinik im Klinikum Vest in Marl ist die erste Adresse im Kreis Recklinghausen, wenn es um Geburtshilfe, Gynäkologie oder Senologie geht. „Wir bieten das komplette Spektrum der frauenspezifischen Gesundheitsaspekte an“, sagt Dr. Josef Herbst, Chefarzt der Klinik für Gynäkologie und Geburtshilfe: „Genau dieses besondere Portfolio an einem Standort zeichnet uns aus.“

In der Geburtshilfe kann auf modern ausgestattete Kreißsäle zurückgegriffen werden. Eine Besonderheit ist die Tatsache, dass die Paracelsus-Klinik in diesem Bereich seit rund zwei Jahren eine Dependence der Kinder- und Jugendklinik Gelsenkirchen beheimatet. „Dadurch ist auch stets ein Kinderarzt vor Ort“, erklärt Dr. Herbst: „Durch die optimale Betreuung auch von Frühgeborenen ab der 34. Woche entscheiden sich deshalb viele Eltern mit Risikoschwangerschaften für uns.“



Das freundliche Team der Geburtshilfe an der Paracelsus-Klinik Marl freut sich auf die Patientinnen!

Neben einer hohen Facharztdichte dürfen sich die Eltern über moderne Zweibettzimmer mit eigener Sanitäreinrichtung sowie Mahlzeiten in Büffetform freuen. „Schließlich geben die Neugeborenen erst einmal den Rhythmus beim Essen vor“, weiß Dr. Herbst.



Alles gut vorbereitet: Mandy Neumann aus Datteln ist zur Vorsorge-Untersuchung in die Paracelsus-Klinik gekommen. Chefarzt Dr. Josef Herbst und Hebamme Beata Warmusch kümmern sich um die Patientin.

Über 530 Kinder kamen im vergangenen Jahr in der Paracelsus-Klinik auf die Welt – eine beeindruckende Zahl,



die wohl auch dem ganzheitlichen Ansatz der Geburtshilfe geschuldet ist, wie Chefarzt Dr. Herbst ausführte: „Wir bieten Vorträge und Vorbereitungskurse, eine ideale Betreuung während der Geburt sowie eine fundierte Nachsorge durch die Hebammen.“

Außerdem: besonders engmaschige Überwachung im CTG, stets Fachärzte vor Ort oder über eine geschützte Datenleitung auch extern kontaktierbar, eine „Walking-PDA“ unabhängig vom Bett oder zusätzliche Ultraschall-Untersuchung der Hüfte beim Kind.

Noch neu ist das Angebot der „Elternschule“, die für die Rundum-Versorgung der Eltern steht. „Wer sich auf die Geburt vorbereitet, der erlebt sie auch leichter“, sagt Dr. Herbst. Deshalb zählen neben den klassischen Geburtsvorbereitungskursen etwa auch Stillkurse oder Nordic Walking-Einheiten sowie später nach der Entbindung Babymassage oder Geschwisterkurse zum breit gefächerten Programm.

➔ **Kreißsaalführung und Informationen zur geburts-
hilflichen Abteilung: jeweils am ersten Montag im
Monat, 19 Uhr, Elternschule**

➔ **Kontakt Elternschule: Tel. 02365 90-2453, E-Mail:
elternschule@klinikum-vest.de**



Einer der Besten im Land

Chefarzt Dr. Josef Herbst zählt zu den Spezialisten auf seinem Gebiet. Jüngst zählte die Zeitschrift „Guter Rat – Gesundheit“ den 63-Jährigen zu den besten Ärzten Deutschlands und unterstreicht damit den Ruf der hervorragenden gynäkologische Versorgung in der Paracelsus-Klinik. Zusätzlich wurde Dr. Herbst, zugleich auch Leiter des Brustzentrums der Klinik, durch „OnkoZert“, der Zertifizierungsstelle der Deutschen Krebsgesellschaft, die Anerkennung zum „Senior Mammaoperateur“ ausgesprochen.

Dieses Zertifikat zeichnet die Ärzte als besonders erfahrene und qualifizierte Operateure von Krebserkrankungen der weiblichen Brust aus. Durch OnkoZert werden operative Eingriffe hinsichtlich Verfahren, Erfolg und eventueller Komplikationen überprüft. Als Senior Mammaoperateur in einem zertifizierten Brustzentrum wird nur ausgezeichnet, wer die entsprechenden Qualifikationen erfüllt. Dazu gehört unter anderem, dass man über große operative Erfahrung verfügt und innerhalb eines Jahres mindestens 50 Brustkrebsoperationen durchgeführt hat. Durch die Anerkennung als „Senior Mammaoperateur“ kann auch jungen Ärzten eine verbesserte operative Ausbildung geboten werden. Dies wird durch die volle Weiterbildungsermächtigung und die Spezialausbildung im Schwerpunkt gynäkologische Onkologie ergänzt.

Auch hier gilt ein ganzheitlicher Ansatz, ganz im Sinne der Patientinnen, wie Dr. Herbst verdeutlicht: „Unsere Leistungen gehen über die eigentliche Behandlung hinaus, etwa durch psychologische Betreuung nach einer Erkrankung oder ganz praktische Dinge wie etwa ein Schminke- oder Perückenseminar für an Krebs erkrankte Patientinnen.“



Klinikum Vest GmbH
Behandlungszentrum
Paracelsus-Klinik Marl
Lipper Weg 11
45770 Marl
Telefon 02365 90-0
www.klinikum-vest.de



Einen Blick in die russische Seele wagen

■ Die Ruhrfestspiele 2012 bieten noch bis Samstag, 16. Juni, so viele Darbietungen wie nie zuvor

Wenn die Ruhrfestspiele rufen, dann kommen sie, die großen, hochkarätigen Schauspieler aus Deutschland und der ganzen Welt. Die Ruhrfestspiele zeigen klassisches Theater, neue Inszenierungen, Kabarett und Kunst. Mit 80 Produktionen und 266 Aufführungen in zwölf Spielstätten plus Open-Air-Veranstaltungen sind die Ruhrfestspiele 2012 so groß wie nie zuvor. Seit dem 1. Mai laufen die Aufführungen. Noch bis Samstag, 16. Juni, lautet das Motto ist: „**IM OSTEN WAS NEUES**“. Von den fernen Tagen des russischen Theaters in die Zukunft“.

Die bedeutendsten russischen Autoren werden in den Inszenierungen vorgestellt: Gogol, Puschkin und Tschechow, Dostojewski, Tolstoi und Bulgakow. Angekündigt sind heitere Verwechslungskomödien, melancholische Liebesgeschichten und historische Epen, ebenso wie bissige Gesellschaftskritik und die Verhandlung politischer Grundsatzfragen. „Das russische Theater eröffnet damit einen einzigartigen Blick in die sprichwörtliche ‚russische Seele‘, versprechen die Veranstalter.“

Eröffnet wurden die Ruhrfestspiele mit Gogols Gesellschaftskomödie „Der Revisor“ mit Jewgenij Sitochin und Bernd Michael Lade, es folgte Tolstois Klassiker „Krieg und Frieden“ mit Heike Makatsch. Ab dem heutigen **Mittwoch**,



Hollywoodstar Cate Blanchett steht vom 25. Mai bis 2. Juni auf der Bühne der Ruhrfestspiele.

Bühne: **Von Freitag, 25. Mai, bis Samstag, 2. Juni**, tritt sie in **Botho Strauß' „Groß und Klein“** auf. Premiere hatte das Stück bereits im vergangenen Jahr in Sydney, jetzt wird es in einer Koproduktion mit den Ruhrfestspielen noch einmal inszeniert. Noch nie habe man Cate Blanchett „so überwältigend und ausdrucksvoll gesehen“, schwärmen Kritiker nach der Premiere.

Zu den Höhepunkten der Ruhrfestspiele zählen die Uraufführungen – in diesem Jahr sind es insgesamt deren neun. Darunter „**Zerschossene Träume**“ (**Freitag, 1. Juni, bis Sonntag, 3. Juni**) von Wolfram Lotz und Martin Laberenz.

Eine eigene zauberhafte Welt für **Kinder** kreieren Nicole & Martin in der Zeit von **Mittwoch, 6. Juni, bis Samstag, 16. Juni**, aus Musik, Gesang, Schauspiel und Artistik im White Tent, dem weißen Igluzelt im Stadtgarten. Sie zeigen unter anderem die „**Bremer Stadtmusikanten**“.

Beim **FRINGE Festival** präsentieren insgesamt 24 Ensembles in den drei FRINGE-Wochen von **Dienstag, 22. Mai, bis Samstag, 9. Juni**, täglich bis zu acht Vorstellungen. Mit 122 Aufführungen plus zusätzlichen Open Air-Veranstaltungen hat sich die bisherige Anzahl der Darbietungen im schrägen Festival verdoppelt.

Ausführliche Informationen zu den Ruhrfestspielen gibt es im Internet unter www.ruhrfestspiele.de

16. Mai, wird im Großen Haus **Tschechows „Der Kirschgarten“** mit Barbara Nüsse aufgeführt. Aus seiner Feder stammen auch „**Die Möwe**“ (**Samstag, 9. Juni**) mit Corinna Harfouch und

Tschaikowski mit allen Sinnen erleben

„**Onkel Wanja**“ (**Montag und Dienstag, 21. und 22. Mai**) mit Ulrich Matthes. Regisseur Simon McBurny inszeniert Bulgakows „**Der Meister und Margarita**“ von **Mittwoch, 13. Juni bis Freitag, 15. Juni**, im Großen Haus.

Dostojewskis „**Der Großinquisitor**“, nach einer Interpretation von Regisseur Patrice Chéreau, wird am **Samstag**,

19. Juni, auf die Bühne gebracht; Schauspieler Samuel Finzi nimmt das Publikum mit in Gogols „**Tagebuch eines Wahnsinnigen**“ am **Freitag, 8., und Samstag, 9. Juni**, im Kleinen Theater.

Das international bekannte Eifman Ballett St. Petersburg zeigt mit „**Onegin**“ (**Montag, 4. Juni, bis Mittwoch, 6. Juni**) hochkarätiges Tanztheater, die artistischen Produktionen „**Areja**“ (**Donnerstag, 24., bis Sonntag, 27. Mai**) und „**Donka – A Letter to Chekhov**“ (**Mittwoch, 16., bis Sonntag, 20. Mai, im Theater Marl**) präsentieren eine Verbindung aus Akrobatik und Poesie.

Mit allen Sinnen erlebbar

wird **Tschaikowskis Sinfonie Nr. 5** am **Sonntag, 20. Mai**, durch groß projizierte Bildimpressionen aus Russland von Tobias Melle.

Einen Einblick in die „deutsche Seele“ wollen Katja

Ruhrfestspiele: Ein Hauch von Hollywood

Riemann und Arne Jansen mit ihren musikalischen Abenden „**Winter. Ein Roadmovie**“ von **Samstag, 19., bis Mittwoch, 23. Mai**, geben.

Hollywood-Glamour kommt mit **Cate Blanchett** nach Recklinghausen. Bekannt aus Filmproduktionen wie „Herr der Ringe“, steht sie dieses Mal nicht vor der Kamrea sondern live auf der

Foto: Ruhrfestspiele

Der Diamant – ein Zeichen der Liebe!
Beständige Werte, die Freude bereiten:

Ein Diamant ist unvergänglich!

Ohrringe

Zwei feine weiße Brillanten mit nur kleinen Einschlüssen (FW/si), zusammen 1,00 Karat. Fassung aus 950 Platin oder 750 Gelbgold. Lassen Sie sich faszinieren von der dezenten Eleganz dieser herrlichen Schmuckstücke ab **1990.€**



Collier

1,00 Karäter von strahlender Brillanz, gefasst in 750 Weißgold oder 750 Gelbgold

ab **1990.€**



Ring

Herrlicher weißer 1,00 Karäter Brillant, gefasst in einem massiven, handgearbeiteten Ring aus 750 Weiß- oder Gelbgold

ab **1990.€**



Gerne gestalten wir Ihnen in unserer Goldschmiede ein herrliches Schmuckstück nach Ihren Vorstellungen in höchster Qualität und in außergewöhnlich gutem Preis-Leistungsverhältnis.

Bei hochwertigen Diamanten eine der ersten Adressen:

Juwelier
PAGELS

50 Parkplätze direkt am Haus

Und auf die Bühne, fertig, los!

■ Kultur im Kreis: Klassische Konzerte, Kabarett, Livemusik, Day of Song und mehr – eine Auswahl

Datteln

- Im Jahr 2010 für das Kulturhauptstadtjahr erdacht, geht das Gesangs-Spektakel „**SING - Day of Song**“ in diesem Jahr in eine neue Runde: Beim **Rathausfestival** am **2. Juni** laden Chöre und Musikgruppen ab 12.10 Uhr vor dem Rathaus simultan mit über 50 Ruhrgebietsstädten zum Mitsingen ein – bislang hat bereits ein Dutzend Ensembles zugesagt. Internet-Info: www.rathausfestival.de
- Seit sechs Jahren serviert die Veranstaltungsreihe „**Nachtschnittchen**“ Perlen aus Kabarett, Comedy, Theater, Varieté und Musik. Für die **Best-of-Show** am **20. September** in der Stadthalle hat Moderator Helmut Sanftenschneider zahlreiche Überraschungsgäste eingeladen – los geht's um 20 Uhr, Karten Tel: 02363/107357.

Dorsten

- Eine turbolente **A-Capella-Show** verspricht das **Quintett „Ferrari Küsschen“** für **Freitag, 18. Mai**, im Gemeinschaftshaus Wulfen. Beginn ist um 20 Uhr, Infos und Karten sind unter Tel: 02369/93450 erhältlich.
- Am **Samstag, 30. Juni**, mischt sich der Radiosender **WDR 2** ins kulturelle Geschehen ein: Höhepunkt des Tages dürfte das Sommer-Open-Air-Konzert an der

Zeche Fürst Leopold u.a. mit **Rea Garvey, Stefanie Heinzmann und Katzenjammer** werden. Außerdem überträgt der Sender zahlreiche Livesendungen aus der Stadt. Die Programmplanung ist noch nicht abgeschlossen, aktuelle Informationen im Internet: www.wdr2.de

Haltern

- „**Open! – Tag der offenen Museen, Galerien + Werkstätten**“ heißt es am **Sonntag, 20. Mai**, in Haltern. Das LWL-Römermuseum bietet kostenlose Führungen in Begleitung eines römischen Patriziers an, außerdem zeigen zahlreiche Künstler ihre Ausstellungen und Ateliers. Alle Veranstaltungsorte lassen sich per Fahrrad erreichen. Mehr Infos bei der Tourist-Information, Tel: 02364/933365 und unter www.haltern.de
- Drei Tage lang lädt das **Festival „Ich|See|Kultur“** vom **1. bis 3. Juni** zum Schauen und Zuhören ein. Auf dem Programm stehen u.a. die **Lesung „Kellerkinder“** von **Jürgen Chmielek** (3.6., 11 Uhr) und ein **Jazz-Konzert des Cecil Vervy Quartett** (3.6., 20 Uhr) jeweils in der Hauptstelle der Sparkasse. Die Veranstaltungen mit Katja Ebstein und Fish sind bereits ausverkauft. Internet: www.kunstkulturstiftung.de



Foto: Ingo Otto / WAZ-FotoPool

Sängerin Stefanie Heinzmann tritt am **Samstag, 30. Juni**, beim Sommer-Open-Air von WDR 2 Dorsten auf.

Herten

- Auch die Stadt Herten reiht sich am **Samstag, 2. Juni**, in den Chor zu „**SING – Day auf Song**“ ein: Geplant ist ein buntes Programm von 12 bis 18 Uhr für Sänger, Musiker und interessierte Zuhörer. Einzelpersonen und ganze Ensembles sind auf dem Otto-Wels-Platz willkommen. Infos im Internet unter: www.herten.de
- In der **Schlosskonzertreihe** spielen der **Violinist Yury Revich** und die **Pianistin Magda Amara** am **Sonntag, 16. September**, um 11 Uhr eine Kammerkonzertmatinée im Park von Schloss Herten. Revich debütierte 2009 als Solist in der Carnegie Hall in New York sowie im Glenn Gould-Studio in Toronto und 2010 am Théâtre des Bouffes du Nord in Paris, Amara wurde 2009 Solistin der Moskauer

Philharmonie. Karten unter Tel: 02366/303527.

Marl

- Mit drei Spielorten, zehn Bands und vielen Aktionen beteiligen sich rund 50 Kulturschaffende am **Samstag, 2. Juni** von 14 bis 18 Uhr an „**SING – Day of Song**“. Los geht's um 12.10 Uhr im Marler Stern, um 14 Uhr startet das Programm rund um den Creiler Platz – der aktuelle Stand der Planung wird jeweils im Internet veröffentlicht: www.kumma.info
- Der Vorhang zum **Theaterfest** mit Musik, Tanz und einem Vorgeschmack auf das Programm der neuen Saison öffnet sich am **Samstag, 30. Juni**, ab 14 Uhr auf dem Theatervorplatz, Der Eintritt ist frei. Infos im Internet: www.marl.de/theater

Recklinghausen

- Nach kurzer Babypause ist **Mirja Boes** zurück auf der Bühne – und erzählt von all den Dingen, die sie eigentlich niemals tun wollte. Wie zum Beispiel: angesabberte Kinderkekse essen oder mit dem Bier-Bike plärrend durch die Stadt radeln. „Ich doch nicht!!!“ versichert die Comedy-Lady schon im Titel ihres aktuellen Stand-up-Programms – jedenfalls bis zum Beweis des Gegenteils. Karten für das komische Solo am **Samstag, 26. Mai** im Ruhrfestspielhaus unter www.ruhrfestspiele.de
 - Das Abschlusskonzert der diesjährigen Ruhrfestspiele bestreitet die Kölsche Rockband **BAP** („Verdamp lang her“) am **Samstag, 16. Juni** ab 20 Uhr auf der Open-Air-Bühne im Stadtpark. Karten gibt es im Internet unter www.ruhrfestspiele.de
- ## Waltrop
- **Saxophonist Wolf Codera**, als Studiomusiker an vielen internationalen Produktionen beteiligt, lädt zur „**Session Possible**“: Gemeinsam mit wechselnden Musikern bekannter Bands tritt der Wittener dieses Mal am **Donnerstag, 24. Mai**, an, um Rock- und Soulhits neu zu interpretieren. Karten-Infos für die Session in der Gesamtschule Waltrop (Beginn 19 Uhr) gibt es unter online unter www.ge-waltrop.de

love-selection.de
FINDE DEN PERFEKTEN PARTNER.

0%-FINANZIERUNG*
Für alle CITROËN Modelle

ZUM BEISPIEL:
CITROËN C1 SELECTION
89 € mtl.¹



CITROËN C4 SELECTION

CITROËN C3 SELECTION



CRÉATIVE TECHNOLOGIE

Automobile Rosenkranz GmbH (H) • Holthoffstraße 124 • 45659 Recklinghausen • Telefon 02361 / 91490 • Fax 02361 / 914914 • r.zielke@automobile-rosenkranz.de • www.citroen-haendler.de/rosenkranz-recklinghausen

(H)=Vertragshändler, (A)=Vertragswerkstatt mit Neuwagenagentur, (V)=Verkaufsstelle

*1 Finanzierungsangebot für den CITROËN C1 3-Türer 1.0 SELECTION: **Netto-Darlehensbetrag: 8.400,- €**, eff. **Jahreszins/Sollzinssatz gebunden: 0,00%/0,00%**, Anzahlung: 2.590,- €, Laufzeit (47 Monate + Schlussrate): 48 Monate, monatliche Rate: 89,- €, Schlussrate: 4.217,- €, Gesamtbetrag der Teilzahlungen 10.990,- €, Barpreis 10.990,- €. Privatkundenangebot der Banque PSA Finance S.A. Niederlassung Deutschland, Geschäftsbereich CITROËN BANK, Siemensstraße 10, 63263 Neu-Isenburg, gültig bis zum 30.05.2012. Abb. zeigt ggf. Fahrzeug mit höherwertiger Ausstattung.

CITROËN empfiehlt TOTAL

Kraftstoffverbrauch innerorts 5,4 l/100 km, außerorts 4,0 l/100 km, kombiniert 4,5 l/100 km, CO₂-Emissionen kombiniert 103 g/km (VO EG 715/2007).

Bäume fällen?

„Fälle jeden Baum
auch auf engstem Raum!“

www.Baumdienst-Ribbrock.de

☎ 02309/77755

Hubsteiger - Klettertechnik - Wurzelfräsen



GARTENMÖBEL in großer Auswahl

Stern, Hanton Teak, Inko, Beach7, Solpuri

Umbau - Unsere Ideen brauchen Platz!

Ausstellungsstücke bis zu

▶ **40% REDUZIERT** ◀

Verkauf: Do.-Fr. 15.00-18.30 Uhr – Sa. 10.00-15.00 Uhr

JEGO
die ausseneinrichter

Loekampstraße 37
45770 Marl
Tel. 0 23 65 - 6 99 60 50
www.die-ausseneinrichter.de

Ihr Medienberater für Ihr Vest



Ralf Anischewski
Tel. 0209/38076-29

für Marl, Dorsten,
Schermbek,
Wulfen, Lembeck und
Umgebung



Eleni Stobberg
Tel. 0209/38076-18

für Recklinghausen
und Haltern am See



Peter Pachura
Tel. 0209/38076-24

für Herten, Marl,
Datteln, Waltrop,
Oer-Erkenschwick
und Olfen

Medienbüro Gelsenkirchen
Gewerkenstr. 28
45881 Gelsenkirchen
anzeigen.gelsenkirchen@waz.de

WAZ
MEDIEN
GRUPPE

GESICHTER VON HIER

Menschen aus dem Kreis

■ Von ihnen hat wohl fast jeder schon einmal gehört

Achim Hagemann: Er komponiert die Musik für zahlreiche Film- und Fernsehproduktionen, sein Titelsong zur Kinderserie „Der kleine Vampir – neue Abenteuer“ erhielt gar den Grimmepreis. Doch der größte Publikums-



Achim Hagemann in der Rolle des Pavel Popolski.

erfolg des 1965 geborenen Recklinghäuser Musikers und Komponisten bleiben vier Buchstaben: HURZ. Für eine Aufnahme mit versteckter Kamera in der Sendung „Total Normal“ tragen Hagemann und sein einstiger Schulkollege Hape Kerkeling (den wir in der vorletzten Ausgabe von „Unser Vest kompakt“ porträtiert haben) die Gaga-Komposition („Der Wolf. Das Lamm. Auf der grünen Wiese... HURZ!“) 1992 vor ahnungslosen Vernissage-Besuchern vor – Ein Brüller! Wenig später wird der Song samt Zuschauerreaktionen als Single veröffentlicht.

Zu neuen Ehren kommt die Arbeit Hagemanns, von dem fast alle Kompositionen für Kerkelings Shows und Filme stammen, seit einigen Monaten im Musical „Kein Pardon“ am Düsseldorfer Capitol Theater.

Seit 2005 steht Achim Hagemann aber auch selbst wieder regelmäßig auf der Bühne: Für sein pseudo-polnisches Polkaprojekt „Der Familie Popolski“ setzt sich der studierte Schlagzeuger als Pavel Popolski wieder selbst hinter die Trommeln.

Philipp Mißfelder: Mit seinen gerade einmal 32 Jahren machte der Politiker schon manches Mal von sich reden. Seit 2002 ist er Vorsitzender der Jungen Union Deutschlands, als Abgeordneter des Wahlkreises Recklinghausen I sitzt er seit 2005 im Deutschen Bundestag, seit 2009 fungiert er als außenpolitischer Sprecher der CDU/



Philipp Mißfelder

CSU-Bundesfraktion.

Viel Kritik erntete Mißfelder im Jahr 2003, als er in Zweifel zog, ob die Solidargemeinschaft auch bei betagten Menschen noch für alle kostspieligen medizinischen Eingriffe aufkommen müsse. Diese Haltung scheint inzwischen revidiert: Mißfelder leitet gemeinsam mit dem Bundesvorsitzenden der Senioren-Union den Initiativkreis „Zusammenhalt der Generationen“ der CDU Deutschlands.

Der Abgeordnete bezeichnet sich selbst als „Kind des Ruhrgebiets“ und will sich für die Region einsetzen. Zu seinen Hobbys gehören Sport und Lesen.

Katja Weber: Noch nie gehört? Aber sicher doch! Schließlich ist die 1972 in Datteln geborene Sportlerin die erfolgreichste deutsche alpine Skifahrerin der Nachkriegszeit und zählt auch international zu den besten Skirennläuferinnen aller Zeiten. Ihre Erfolge (356 gewonnene Weltcuprennen, Weltmeisterin, dreifache Olympiasiegerin und dreimalige Sportlerin des Jahres) erzielt sie freilich vor ihrer Heirat im Jahr 1999 – unter dem Namen Seizinger. Zum Skifahren kommt die Frau aus dem Vest am Katzenbuckel, nahe ihrem damaligen

DIE SICHERHANDWERKER® FÜR'S
HANDWERK

LANGE®
GERÜSTBAU
Dienstleistungen

Tel 02362- 99110

Fax 02362- 43350

lange@lange-geruestbau.de

PROFIS STEHN DRAUF

www.lange-geruestbau.de

Wohnort im Odenwald. 13 Jahre lang nimmt Seizinger höchst erfolgreich an Rennen und Meisterschaften teil, ehe sie im Frühjahr 1999 nach einer langen Verletzungspause ihren Rücktritt erklärt. Heute arbeitet die diplomierte Betriebswirtin nahe Karlsruhe im väterlichen Unternehmen Südweststahl.



Katja Weber, geb. Seizinger



Ralf Möller

Ralf Möller: Gerade einmal sieben Jahre, nachdem die amerikanische TV-Serie „Baywatch“ nach Deutschland kam, holen die hiesigen Bademeister zum gewichtigen Gegenschlag aus: Sie schicken Ralf Möller nach Hollywood, wo er 1997 mit „Conan“ als erster Deutscher die Titelrolle in einer US-Serie erhält. Doch von Anfang an: Nach seiner Ausbildung zum Schwimmmeister tut der 1959 in Recklinghausen geborene Sportler Dienst im Hallenbad Recklinghausen-Süd und beginnt nebenbei zu boxen, ehe er Mitte der 70er Jahre zum Bodybuilding

wechselt: Bereits bei der Deutschen Meisterschaft 1983 wird er zum „Sieger aller Klassen“ erklärt, 1985 gewinnt er den Weltmeistertitel der Amateure (IFBB Mr. Universum).

Dem Titel folgen einige Gastrollen, unter anderem im Tatort, auch in den Kinoproduktionen „Cyborg“ und „Universal Soldier“ spielt er mit. Als Titelheld „Conan“ ist Möller bald in über 80 Ländern zu sehen, es folgen Rollen in Hollywood-Erfolgen wie „Gladiator“, „The Scorpion King“ und „Pathfinder – Fährte des Kriegers“. 1992 zog Möller, der zwei Töchter hat, mit seiner Frau nach Los Angeles.

Gabriele Warminski-Leitheußer: Die gebürtige Waltropenerin (Jahrgang 1963) ist fast auf den Tag genau seit einem Jahr im Amt: Am 12. Mai 2012 wurde sie vereidigt – als Landesministerin für Kultus, Jugend und Sport von Baden-Württemberg im Kabinett von Winfried Kretschmann.

1982 legt Warminski-Leitheußer in Waltrop die Abiturprüfung ab und macht bei der Kreisverwaltung Recklinghausen eine Ausbildung zur Diplomverwaltungswirtin, später arbeitet sie als Sachbearbeiterin und studiert Jura in Bochum. 1992 tritt sie wegen des Asylkompromisses aus der SPD aus, kehrt aber 1999 wieder zurück. Sie arbeitet als Dezernentin beim Kreis Unna und ist von 2008 bis zu ihrer Ernennung zur Ministerin Bürgermeisterin für Bildung, Jugend, Sport und Gesundheit in Mannheim.



Gabriele Warminski-Leitheußer

Kim Kalkowski: Kochbuchautorin, Köchin, Geschäftsführerin – das alles ist die 26-Jährige heute. Doch nicht wegen ihrer Jugend sorgen die Unternehmungen der gebürtigen Dattelnerin vom Internetversand bis zum Cateringservice



Kim Kalkowski

deutschlandweit für Aufsehen: Als Pionierin gilt Kim Kalkowski, seit sie vor einem Jahr den deutschlandweit ersten veganen Supermarkt (also ein Sortiment komplett ohne tierische Zutaten) eröffnete. Mehr als 2000 Artikel hat sie heute im Angebot – gestartet war Kalkowski mit einem veganen Internetversand, den sie neben ihrer Abiturvorbereitung betrieb – mit gerade einmal 25 Artikeln.

Bio – Natürlich gesund leben sonnenblume der bioladen

Frische-Bio-Fachmarkt – So regional und saisonal wie möglich. Täglich mehrere Lieferungen von Obst/Gemüse/Brot/Käse und Milchprodukten und direkter Kontakt zu unseren Bio-Bauern.

Naturkosmetik – In großer Auswahl. Dr. Hauschka – Weleda Logona – M. Gebhard – Tautropfen – Lavera – Primavera.

Bio-Weine – Über 350 Sorten ständig verfügbar – regelmäßige Weinproben und Verkostungen.



Kontrollierter Bio-Fachmarkt – Wir unterziehen uns freiwillig regelmäßigen Kontrollen, sind Demeter-Aktiv-Partner und engagiertes Mitglied des Vereins Naturata International e.V. – Gemeinsam Handeln.

Beratungskompetenz – In unserem Team arbeiten bio- und vollwertbegeisterte Praktiker, Fachverkäufer, Heilpraktiker und Ernährungswissenschaftler Hand in Hand und stehen zu Ihrer Verfügung.

Vegetarisches/Veganes – Eine eigene Kühltheke für Soja, Tofu, Seitan und Getreideprodukten.

Gluten- bzw. Weizenunverträglichkeit – mit umfangreichem Sortiment. Informationsbroschüren und Bestellservice.

Dortmunder Straße 10
45665 Recklinghausen
Fon: 02361 – 13 927

Öffnungszeiten:
Mo – Fr 9.00 – 18.30 Uhr
Samstag 8.30 – 14.00 Uhr

sonnenblume-naturata@t-online.de

ELEKTRO-SERVICE



Fachhändler
mit
Kundendienst

AEG - BOSCH - MIELE
SIEMENS - BAUKNECHT
KUNDENDIENST

für Waschmaschinen,
Elektrogeräte aller Art
und Kühlgeräte

AM BESTEN GLEICH ZU UNS!

Schlagenwerth
Ihr Einbaugeräte-
Spezialist

Elektro-Großgeräte, Glas,
Porzellan, Geschenkartikel
Haushaltswaren und
Kundendienst!

Freiheitstraße 20
46284 Dorsten-Holsterhausen
Telefon (0 23 62) 6 24 48
www.schlagenwerth-elektro.de

SCHWERPUNKT DORSTEN



Bereits seit 1897 hat Dorsten einen eigenen Bahnhof. Er ist heute ein Bahn-Knotenpunkt zwischen Ruhrgebiet und westlichem Münsterland.

Gut angebunden

■ Lediglich der gestoppte A 52-Ausbau sorgt für Unmut

Dorsten profitiert von seiner besonderen Lage: Es ist sowohl mit den großen Ruhrgebietsstädten als auch mit den Weiten des Münsterlandes verbunden und durch entsprechende Straßen und Schienenwege gut vernetzt. So kommen die Dorstener über die A 31 direkt bis nach Emden („Ostfriesenspieß“). Über die Anschlussstelle Dorsten-Ost sind die Einwohner schnell auf der A 52 – allerdings sorgte das „Nein“ der Gladbecker zum Ausbau der B224 zur Autobahn A 52 kürzlich für großen Unmut, insbesondere bei Dorstens Unternehmern.

Wer nicht mit dem Auto fährt, kommt über den Schienenpersonennahverkehr ans Ziel: Mit dem Regionalexpress RE 14 geht's nach Essen, Bottrop und Borken,

die Regionalbahn RB 43 fährt über Herne nach Dortmund, die RB 44 garantiert die Verbindung nach Oberhausen, und die Linie RB 45 bringt die Dorstener nach Coesfeld. Für den Übergang vom Schienenverkehr zu den Bussen sorgt die Vestische Straßenbahnen GmbH (Fahrplanauskunft über Internet: www.vrr.de)

Park + Ride-Anlagen ermöglichen einen problemlosen Wechsel vom Auto zum ÖPNV: Vom Bahnhof Deuten hat man Anschluss an die Linie RE 14, wie auch vom Rhader Bahnhof aus. In Hervest kann man vom Auto aus in den RE 14, aber auch in die RB 45 einsteigen, auch vom Lembecker und Wulfener Bahnhof gibt es Anschluss an die RB 45. Eine Fahrrad-Service-Station ist am Dorstener Bahnhof eingerichtet.

SERVICE

- Info: VRR-Kundencenter, Verkaufszentrum Niedermeier, Europaplatz 25, 46282 Dorsten, Öffnungszeiten: Montag - Freitag: 6 - 19 Uhr
- Kundencenter Vestische: Europaplatz, 45657 Recklinghausen, direkt am ZOB vor dem Hauptbahnhof, Öffnungszeiten: montags - freitags 6.30 - 18.30 Uhr, samstags 9 - 14.30 Uhr, Tel: 02361 / 93730
- P+R-Anlagen in Dorsten: Bahnhof (RE14, RB43, RB44, RB45), Deuten (RE14), Hervest-Dorsten (RE14, RB45), Lembeck (RB45), Rhade (RE14), Wulfen (RB45)
- B+R-Anlagen in Dorsten: Bahnhof (RE14, RB43, RB44, RB45), Fahrradstation vorhanden
- Schnellbusse: SB16 (Dorsten, ZOB-Bottrop, Movie Park-Kirchhellen-ZOB, Berliner Platz Bottrop, Hbf-Essen Hbf), SB25 (ZOB Dorsten - Marl Mitte - RE Hbf), SB26 (Dorsten-Wulfen Spessartstraße/Großer Ring, Barkenberg Marl Mitte)

Die besten Tipps, Infos und Adressen im Überblick

Unser
VEST
kompakt

Rollladen • Markisen
Fenster und Haustüren
Insektenschutz • Plissees

blickdicht.
Sonnenschutz - Sichtschutz - Service

Handel, Montage und
Reparatur von Sonnen- und
Sichtschutzanlagen

Gerne erstellen wir
Ihnen ein kostenloses
Angebot vor Ort

blickdicht UG
Pastoratsweg 19
46514 Schermbeck
Tel.: 028 53 / 6937 047
Fax: 028 53 / 6937 32 4
info@blickdicht-technik.de
www.blickdicht-technik.de

DAF

Autohaus Wietholt
GmbH & Co. KG

Badenkamp 5
46286 Dorsten



Für alle
Aufgaben
die passende
Lösung!

Große Anhängerausstellung - Vermietung

- Große Anhängerausstellung
- Vermietung
- Finanzierung
- Anhänger ab Lager sofort verfügbar
- Gebrauchte Anhänger

WIETHOLT
AUTO HAUS

Telefon: 02369 9157-0
www.wietholt-daf.de

SARIS



LEADING
IN TRAILERS

INTERESSENS- UND WERBEGEMEINSCHAFTEN

■ **DIA Dorstener Interessensgemeinschaft Altstadt Dorsten e.V.**, Thomas Hein (Foto), Ursulastraße 5, 46282 Dorsten, Tel: 02362 / 607410, E-Mail: t.hein@interevent-gmbh.de, Internet: www.dia-dorsten.de



■ **Interessensgemeinschaft für Handel, Handwerk und Dienstleistung Wir für Holsterhausen**, Heinz Passmann, Borkener Str. 163, 46284 Dorsten, Tel: 02362 / 61360

■ **Werbegemeinschaft Hervest**, Margitta Renner-Gellermann, Im Harsewinkel 10, 46284 Dorsten, Tel: 02362 / 27064

■ **GGW - Gewerbegemeinschaft Wulfen e.V.**, Petra Folgmann, Swebenring 33, 46286 Dorsten, Tel: 02369 / 2042550

■ **LIG Lembecker Interessen-Gemeinschaft**, Rainer Tenkleve, Zum Holtberg 87, 46286 Dorsten, Tel: 0171 / 5443979

■ **Rhader Unternehmengemeinschaft e.V.**, Arnd Neubauer, Gemeiner Straße 43b, 46286 Dorsten, Tel: 02366 / 1344, E-Mail: rug@vif-neubauer.de

■ **Verband Hotel- und Gaststättengewerbe Dorsten und Herrlichkeit Lembeck**, Rekeker Straße 72, 46286 Dorsten, Tel: 02369 / 7147

■ **Verkehrsverein Dorsten und Herrlichkeit e.V.**, Ursulastr. 24, 46284 Dorsten, Tel: 02362 / 24674, E-Mail: info@verkehrsverein-dorsten.de

■ **Stadtinformationen:** stadtinfo Dorsten, Recklinghäuser Str. 20, 46282 Dorsten, Tel: 02362 / 308080, Öffnungszeiten: montags bis freitags 9 bis 17 Uhr, samstags von 9 bis 13 Uhr

Altstadtfest zum Stadtgeburtstag

■ Bierbörse, Kultursommer und mehr erleben in Dorsten

Für ein buntes Leben in Dorsten sorgen die acht Werbegemeinschaften und Interessenverbände der Gemeinde, die für ihre Feste teilweise bis weit über die Stadtgrenzen hinaus bekannt sind.

Im Mittelpunkt stehen die großen Feste in der Dorstener Innenstadt, allen voran das Altstadtfest vom 1. bis 3. Juni mit verkaufsoffenem

Sonntag. Das Fest ist schon Tradition: Gefeierte wird am ersten Wochenende Jahr für Jahr anlässlich des Stadtgeburtstages (1.6.1251). An drei Tagen bestimmen Straßentheater, Musik und Tanz die Innenstadt, der Sonntag ist verkaufsoffen.

Zum dritten Mal findet die Dorstener Bierbörse statt. Sie öffnet am Freitag, 17. August, um 15 Uhr, um 24 Uhr ist Zap-

fenstreich. Am Samstag, 18. August, kann man von 11 bis 24 Uhr die Bierbörse erleben – und Sonntag, 19. August, von 11 bis 21 Uhr.

Beim Dorstener Kultursommer steht alles im Zeichen der Musik und der Kleinkunst – Freitag, 31. August, bis Sonntag, 2. September. Weitere Infos im Internet unter www.dorstener-kultursommer.de.

Große Feste in Dorsten und in den Stadtteilen:

- **Altstadtfest** vom 1. Juni bis 3. Juni 2012
- **Sommerstraßenfest** in Schermbeck vom 30. Juni bis 1. Juli 2012
- **Bierbörse** vom 17. bis 19. August 2012
- **Familienfest** in Holsterhausen am 2. September 2012
- **Herbst- und Heimatfest** vom 5. bis 7. Oktober 2012 mit verkaufsoffenem Sonntag



Foto: André Eischenbroich / WAZ FotoPool

Die Bierbörse findet in Dorsten zum dritten Mal statt.

Unser Angebot:

Prächtige Hortensien

verschiedene Farben, mit üppigen Blütendolden

14,99 €

9,99 €



Jetzt online einkaufen:
shop.florawelt.de

DEN GARTENSOMMER FEIERN

Die schönsten Wochen des Jahres stehen vor der Tür. Genießen Sie sonnige Tage und laue Nächte in netter Gesellschaft unter freiem Himmel.

Wir zeigen Ihnen, wie Sie Ihren Garten, die Terrasse oder den Balkon mit wenig Aufwand zum Outdoor-Paradies machen!

Christi

Himmelfahrt

geöffnet!



Öffnungszeiten:

Mo.-Fr.: 9.00 - 18.30 Uhr

Sa.: 9.00 - 16.00 Uhr

So.: 11.00 - 16.00 Uhr

shop.florawelt.de

www.florawelt.de



FLORAWELT
PFLANZEN- & GARTENPARADIES

FloraWelt Dorsten GmbH · Gahlener Str. 306 · 46282 Dorsten-Östlich
Telefon: 02362/6061-0 · Telefax: 02362/6061-16
So finden Sie zu uns: A31, Abfahrt Dorsten-West, -> Hünxe - Gahlen

WAZ Mediengruppe
WAZ/NRZ/WR/WP/IKZ
 Westdeutsche Allgemeine Zeitungs-
 verlagsgesellschaft E. Brost & J. Funke
 GmbH & Co.KG, Friedrichstraße 34-38,
 45128 Essen,
 Telefon +49-(0)201-804-0,
 Fax +49-(0)201-804-23 52
Geschäftsführung
 Manfred Braun, Christian Nienhaus
Anzeigenleitung und
verantwortlich für Anzeigen
 Christian Klaucke
Leitung Regional-Verkauf
 Andreas Schlierkamp
Leitung Regionalbüro
 Gerd Cecatka
Kontakt Anzeigen
 Andreas Kuno, Tel. 0209 / 380 7611
Leitung Produktmanagement
 Mirco Striewski
Produktmanagement
 Frank Grieger, Tel. 0201/804-2657
Redaktion
 Michael Braun, Sven-Lukas Müller,
 Henrike Steckel, Romina Suliani
Fotos
 WAZ-Fotopool, Hans Blossy, Fotolia,
 dapd
Gestaltung
 Michael Braun, Sven-Lukas Müller,
 Romina Suliani
Druck
 Druckhaus WAZ GmbH & Co.Betriebs KG,
 45128 Essen, Friedrichstr. 34-38
 Druck- und Verlagszentrum GmbH&Co.
 KG, Hohensyburgstraße 67, 58099
 Hagen

Von Appeltaten bis Zeche Waltrop

■ Streng nach Alphabet: Was man vom Kreis unbedingt wissen sollte

A wie Appeltatenfest: Das Volksfest in **Gladbeck**, dieses Jahr am 1. und 2. September, hat seine Anfänge im 13. Jahrhundert.
B wie Bergbaumuseum: Der Bergbau hat viele Veststädte geprägt – **Oer-Erkenschwick** dokumentiert dies in einem Museum (Am Ziegeleitor 1).
C wie Cornelia Funke Baumhaus: Der besondere Ort des Lesens und Vorlesens in **Dorsten** (Halterner Str. 5) geht auf die bekannte Autorin zurück.
D wie Daten: Der **Kreis RE** hat mit der gemeinsamenkommunale Datenzentrale einen eigenen E-Government-Anbieter (www.gkd-re.de).
E wie Europastadt: Vom Europarat wurde **Castrop-Rauxel** 1962 die Europafahne überreicht.
F wie Festspielhaus: In **Recklinghausen** finden jedes Jahr die Ruhrfestspiele statt, dieses Jahr bis zum 16. Juni.
G wie Grimme-Preis: Die TV-Aus-

zeichnung wird vom Deutschen VHS-Verband in **Marl** verliehen.
H wie Hohe Mark: Rund ein Drittel des Naturparks befindet sich im **Kreis RE**.
I wie Industriemuseum: Das Schiffshebewerk Henrichenburg in **Waltrop** ist Standort des Westfälischen Industriemuseums (Am Hebewerk 2).
J wie Jüdisches Museum: Das einzigartige Dokumentationszentrum für Jüdische Geschichte liegt an der Julius-Ambrunn-Str. 1 in **Dorsten**.
K wie Kanalknotenpunkt: In **Datteln**, dem größten Kanalknotenpunkt der Welt, treffen vier Kanäle zusammen.
L wie Landestheater: **Castrop-Rauxel** ist einer der vier Standorte des Landestheaters in NRW. Hier sitzt das Westfälische.
M wie Menschen: Mit 630 000 Einwohnern ist der **Kreis RE** der bevölkerungsreichste Deutschlands.
N wie Neue Philharmonie Westfalen: Das Landesorchester NRW ist

in **Recklinghausen** angesiedelt.
O wie Observatorium: Weit sichtbar erheben sich die Bögen des Horizontobservatoriums über die Halde Hohenward in **Herten**.
P wie Pferdehöfe: Insgesamt 84 Pferdehöfe gibt es im **Kreis RE**.
Q wie Quellen: Informationen zum **Kreis RE** gibt es im Internet auf www.kreis-re.de, dort in der Rubrik „Unser Kreis“.
R wie Römerzeit: **Haltern** war zur Römerzeit Militärstützpunkt – heute im LWL Römermuseum dokumentiert (Weseler Str. 100).
S wie Schleusenpark: In **Waltrop** vereinen sich vier Abstiegsbauwerke zum Schleusenpark – nominiert fürs Weltkulturerbe.
T wie Theater: **Marl** und **Recklinghausen** haben eigene Theaterhäuser.
U wie Umweltschutz: Das Landesamt für Natur, Umwelt und Verbraucherschutz NRW hat seinen Sitz in **Recklinghausen**.
V wie Vest: 2006 hat sich der **Kreis**

RE den Beinamen „Der Vestische Kreis“ gegeben.
W wie Wasserwege: Mit Kanal, Lippe, Stever, Mühlenbach, der Marina Flaesheim und den Stauseen hat **Haltern am See** nah am Wasser gebaut.
X wie X-fache Änderung: Mehrfach hat sich die Zusammensetzung des **Kreises RE** verändert, zuletzt bei der Reform 1975/76, als die Städte **Castrop-Rauxel**, **Gladbeck** und **Recklinghausen** eingegliedert wurden.
Y wie Yachthafen: In den Kreisstädten gibt es gleich mehrere Yachthäfen, unter anderem in der Marina Flaesheim in **Haltern**, am Unterweg des Waltroper Hebewerks und am Datteln-Hamm-Kanal zwischen **Datteln** und **Waltrop**.
Z wie Zeche: Aus der Zeche **Waltrop** ist ein Ausflugsziel und moderner Gewerbepark geworden, u.a. mit Manufactum (Sydowstraße).

WAZ

www.DerWesten.de/testen

Lesen,
 was unser VEST
 und die Welt bewegt.
 Jetzt in Ihrer WAZ!

14 Tage gratis WAZ testen
 oder verschenken!
 Einfach anrufen: ☎ 0 18 02 / 40 40 72
 (6 ct / Anruf a. d. dt. Festnetz, Mobilfunktarif max. 42 ct / Min.)
 Bitte geben Sie die Bestellnummer 28928 an.



Mitreden! **WAZ** lesen.

Ein gesundes Wohnklima ist keine Hexerei

Eine preiswerte Maßnahme löst Schimmelprobleme, senkt die Wohnungsfeuchte und erhöht die Wärmedämmung

Die genialen Dinge sind stets einfach.

Das gilt auch für die Lösung der beiden größten Probleme von Wohnungsinhabern: Das Schimmelproblem und die Einsparung von Heizenergie.

Beide Probleme hängen zusammen und können daher durch eine Maßnahme gelöst werden.

Um zu verstehen wie und warum diese Maßnahme funktioniert, muss man wissen wie und warum die Probleme entstehen.

Deshalb zunächst einige Erklärungen zur Entstehung der Probleme.

Die alten Fenster hatten noch keine Gummidichtungen und waren daher undicht. Sie lüfteten deshalb die Wohnung ständig. Das heißt, durch einige Fensterfugen drang ständig Frischluft von außen in die Wohnung und durch die restlichen Fugen verschwand (warme) Wohnluft nach außen.

Das heißt aber nicht nur, dass mit der Luft eine erhebliche Menge Wärmeenergie nach außen gelangte, sondern zudem erhebliche Mengen an Wasser, die sogenannte Wohnfeuchte (Wasserdampf).

Der Begriff Wohnfeuchte bezeichnet die gesamte Wassermenge, die in die Wohnungsluft verdunstet (durch putzen, kochen, duschen, Blumen usw.).

Die alten Fenster transportierten die gesamte Wohnfeuchte nach außen. Die neuen Fenster sind hierfür zu dicht.

Das häufige Anmahnen genügend zu Lüften ist nicht wirklich hilfreich. Wenn die Wohnfeuchte durch vermehrte Lüftung nach außen dringt, verschwindet so viel der gesparten Wärmeenergie, dass man einen Teil der Fensterdichtungen entfernen könnte. Das hätte einen ähnlichen Effekt.

Andererseits muss die Wohnfeuchte nach draußen, da diese Feuchtigkeit sonst von den Wänden aufgenommen wird. Gerade die Außenwände sind hiervon betroffen.

Der in die Baustoffporen eindringende Wasserdampf kondensiert beim Abkühlen in der Wand.

Die Aufnahme von Regenwasser erhöht die Feuchtigkeit der Wand zusätzlich.

Ist die Wand ausreichend feucht, dann vermehren sich die überall vorhandenen Schimmelpilze zu einem sichtbaren Schimmelrasen.

Nicht nur das Schimmelproblem ist vom Feuchtegehalt der Außenwand abhängig. Auch die Wärmedämmung der Wand hängt davon ab.

Die Wärmedämmung der Wand ist in erster Linie davon abhängig, wieviel Luft in der Wand ist, da Luft ein schlechter Wärmeleiter ist.

Je größer der (luftgefüllte) Porenanteil der Wand ist, umso besser ist deren Wärmedämmung.

Wasser hingegen ist ein sehr guter Wärmeleiter.

Je mehr Luft in den Wandporen durch Wasser ersetzt wird, desto schlechter wird deren Wärmedämmung. Sie wurde für alle Baustoffe gemessen und kann Tabellen entnommen werden.

Den in der DIN 4108 „Wärmeschutz im Hochbau“ niedergelegten Rechenwerten liegt immer der Wärmeleitwert des (labor-) trockenen Baustoffs zugrunde. Sobald das Mauerwerk verputzt oder Sichtmauerwerk durchnässt oder feuchter wird als bei der Lagerung im Labor (Ort der Messung), stimmen diese Werte natürlich nicht mehr.

Als Faustformel gilt, dass ein Wassergehalt von nur 10% den Wärmedämmwert von Ziegelsteinen und ähnlichen Baustoffen auf die Hälfte reduziert, oder anders ausgedrückt, den Wärmeverlust verdoppelt.

Gleichzeitig ist dieser Durchfeuchtungsgrad die Keimchwelle für die meisten Schimmelpilze.

Hierdurch wird ersichtlich, dass die wichtigste Maßnahme zur Vermeidung von Wärmeverlusten und Schimmelpilzwachstum diejenige ist, die verhindert, dass die Wand feucht wird.

Hier hilft eine wirksame Fassaden-Imprägnierung

Eine sogenannte Fassaden-Hydrophobierung ist eine unsichtbare Imprägnierung, die flüssiges Wasser abwehrt ohne die Baustoffporen zu verstopfen.

Gute Hydrophobiermittel wie z.B. Isophob-F verhindern das Eindringen von Regenwasser in die Fassaden-

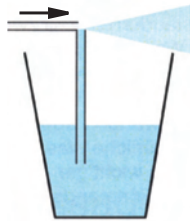
poren selbst bei sehr hohen Windgeschwindigkeiten (Sturmböen bis über 160 Km/h), auch bei offenen Poren. Das heißt, die Isophob-Hydrophobierung vermindert die Gesamtwandfeuchte um die (erhebliche) Regenwassermenge.

Außerdem werden die Fassadenporen nicht mehr durch Regenwasser verstopft. Der Wasserdampf (die Wohnfeuchte) wird selbst bei Regen durch die offenen Poren von innen nach außen transportiert.

Der Transport der Wohnfeuchte ist also nicht mehr von regenfreiem Wetter abhängig.

Die Fassadenhydrophobierung mit Isophob-F reduziert nicht nur die Wandfeuchtigkeit durch den Ausschluss des Regenwassers, sondern sorgt dafür, dass der durch Wohnfeuchte entstandene Wandfeuchterest problemlos nach außen verdunsten kann.

Der Motor für diesen Wasserdampftransport durch die Wand ist das Bernoulli'sche Naturgesetz.



Wasserglas und einem Trinkhalm zeigt die Wirkung sehr anschaulich.

Bild 2: Das Bernoulli'sche Gesetz gilt selbstverständlich auch für Wasserdampf in den Poren der Gebäude-Außenwände. Der Wasserdampf-Transport durch die poröse Wand von innen nach außen ist also nicht auf die langsam wirkende Diffusion angewiesen, sondern wird durch Windbewegung um das 80 bis 130 fache beschleunigt.

Das funktioniert selbstverständlich nur, wenn in der Poren keine Wasserstopfen stecken. Also bei einer starken Hydrophobie der Fassade.

Bild 3 zeigt eindrucksvoll die Wirkung einer Isophob-Hydrophobierung. Während die Wassertropfen links sofort in den Stein eindringen, bleiben die Tropfen auf der rechten hydrophobierten Steinhälfte liegen, ohne den Stein zu benetzen.

Auf den Zusammenhang zwischen der Wandfeuchte und Wärmedämmung wurde bereits hingewiesen.

Die Isophob-F-Hydrophobierung kann selbstverständlich nur die natürliche Wärmedämmung des jeweiligen trockenen Baustoffs erreichen.

Vergleichbare Häuser ohne Hydrophobierung und ohne andere Wärmedämm-Maßnahmen verlieren in der Praxis jedoch zwischen 25-35 % der Wärmedämmung durch die natürliche Wasseraufnahme der Wände.

Eine Isophob-F-Hydrophobierung spart daher in vielen Fällen ca. 30% Energie und CO₂-Ausstoß.

Jede Dämm-Maßnahme sollte daher mit einer Isophob-F-Hydrophobierung beginnen.

Prädestiniert ist die Methode für Häuser mit besonderer Fassadengestaltung oder denkmalgeschützte Gebäude, deren Fassade nicht verändert werden darf.

Gesundes Wohnklima ist wirklich keine Hexerei!

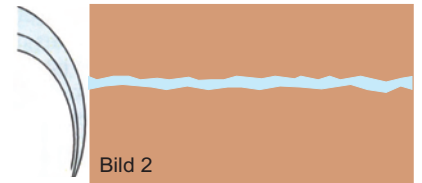


Bild 2



Bild 3 Wassertropfen auf einer Stein-oberfläche, links ohne, rechts mit Isophob-Hydrophobierung



Bild 4

Die Klinker-Fassade wurde mit Isophob-F hydrophobiert.

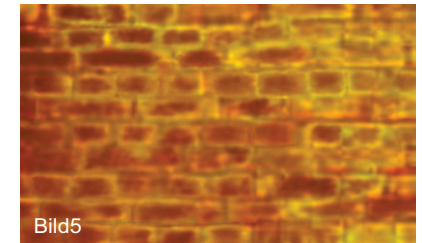


Bild 5

Thermografisches Bild des Anfangszustands. Oberflächentemperatur 3,8 °C



Bild 6

Thermografisches Bild des Endzustands 3 Monate nach der Hydrophobierung. Oberflächentemperatur 0,2 °C. Verminderte Energieabstrahlung 29%

isophob[®]

Geprüft vom staatl. Materialprüfungsamt Nordrhein-Westfalen

**SCHIMMEL ?
NASSE WÄNDE ?
AUSBLÜHUNGEN ?
MÜSSEN NICHT SEIN!**

HYDRO CHEMIE INT GMBH Oer-Erkenschwick, Karlstr. 13 Tel: 02368-90400250

www.hc-bau.de

Wer seine Muskulatur kräftigt, der stärkt seine Gesundheit in vielerlei Hinsicht

Die Muskulatur besitzt unbestritten einen großen Einfluss auf unseren Körper. Wer eine aktive Muskulatur besitzt bzw. sie mit gezieltem Kräftigungstraining aktiviert, kann viel für seine Gesundheit und sein Wohlbefinden tun.

Die Muskulatur ist ein komplexes Gesamtsystem und ist neben der Leber das größte Stoffwechselorgan des Körpers. Mehr als 600 Muskeln hat der Mensch und allein die Skelettmuskeln verbrauchen bis zu einem Viertel der Energie, die man im Zustand absoluter Ruhe verbrennt.

Bewegungsforscher und Mediziner haben die positive Wirkungsbreite von gezieltem Kräftigungstraining schon lange erkannt und fordern uns nicht umsonst dazu auf, uns regelmäßig zu bewegen und Sport zu treiben.

Bahnbrechende Erkenntnisse aus der Wissenschaft:

„Kraft oder Ausdauer – diese Alternative ist überholt. Längst gilt: Beides gleich-

ermaßen trainieren!“, so Frau Prof. Dr. med. Elke Zimmermann, Universität Bielefeld.

Regelmäßige Kräftigung sorgt für positive Veränderungen im Körper:

Aktive Muskeln aktivieren den Körper, regen den Kalorienverbrauch an und beeinflussen das Immunsystem und den Stoffwechsel positiv. Sie halten den Körper aufrecht und helfen uns, unsere Einkaufstüten auch in den vierten Stock zu tragen. Sie stabilisieren die Gelenke und können Gelenkschäden, Rückenschmerzen oder Schulterproblemen vorbeugen.

Wer regelmäßig seine Muskulatur trainiert und dafür sorgt, dass sie sich mit zunehmendem Alter nicht abbaut, kann außerdem wirksam z.B. Übergewicht, Diabetes, Osteoporose, und anderen so genannten „Wohlstandskrankheiten“ vorbeugen.

In Deutschland behaupten laut der INJOY Studie aus 2009 „Wie fit ist Deutschland“ 60% der erwachsenen Bundesbürger, sie seien sportlich ak-

tiv. In Wahrheit jedoch erreichen nur 15 - 20% der Bevölkerung ab dem 40. Lebensjahr jene Minimalbeanspruchung, die einen Trainingseffekt erzielt. Und so kommt es, dass etwa 65% der 50-59 jährigen Frauen und 60% der Männer desselben Alters kaum in der Lage sind, die Treppe drei Stockwerke hochzugehen. Von den 30-59 jährigen Frauen und Männern treiben mehr als die Hälfte überhaupt keinen Sport. Mehr als 65% der über 40 Jahre alten Männer sowie mehr als 70% der Frauen dieser Altersgruppe gelten als inaktiv. So viel Inaktivität kann dramatische Folgen haben!

„Für ältere Menschen gilt: Muskeln sind ein wichtiger Schutz gegen das Pflegeheim!“ und „Wer trainiert, kann mit 70 fitter sein, als 30-jährige, die untrainiert sind!“, so Frau Prof. Dr. med. Elke Zimmermann, Universität Bielefeld.

Informieren Sie sich jetzt bei Ihren INJOY Studios in Dorsten:

www.injoy-dorsten.de

10 JAHRE INJOY

„Ich mache keine Kompromisse mehr, wenn es um meine Figur und Gesundheit geht.“

DEUTSCHES INSTITUT
FÜR SERVICE-QUALITÄT
GmbH & Co. KG

1. PLATZ

**INJOY
Testsieger
Fitness-Studios**

TEST Jan. 2012
Im Vergleich:
7 Fitness-Studio-Ketten

www.disq.de

ntv

*„Ich vertraue INJOY,
dem Testsieger!“*

INJOY
INTERNATIONAL SPORTS- & WELLNESSCLUBS

INJOY Dorsten · Borkener Str. 52
Tel. 02362/61006

INJOY Lady · Martin-Luther-Str. 1
Tel. 02362/606150
www.injoy-dorsten.de