

Mein Voerde kompakt

Die besten Tipps, Infos und Adressen im Überblick

- **Bürgerservice**
Die wichtigsten Kontakte
- **Stadtleben**
Einkaufen und Erholen
- **Kultur & Freizeit**
Weihnachtsmärkte und mehr
- **Wirtschaft**
Handel und Gewerbe



Sparkasse
Dinslaken-Voerde-Hünxe

www.spk-dinslaken.de

Gut für die Region.
seit 1856

...und wer entsorgt für Sie ?

Kompetent - Preiswert - Zuverlässig

Rufen Sie uns an. Tel: **0281- 4484**

Container 7m³ schon ab: **€ 99,00**

zzgl. MwSt.



Sonderpreise für sämtliche Abfälle aus Haus, Garten oder Baustelle.

KOLLICK & NEUMANN GmbH

ZUR EINSTIMMUNG

„Voerde hat einen ganz eigenen Charme“

■ Grußwort von Bürgermeister Leonhard Spitzer

Unser Voerde, die junge Stadt am Niederrhein. Unser Voerde hat seinen ganz eigenen Charme. Es ist keine Großstadt, doch entwickelt sich stetig zu einem größeren Anziehungspunkt inmitten der typischen niederrheinischen Landschaft.

Diese Stadt ist mir sehr vertraut und liegt mir nicht nur als Bürgermeister sehr am Herzen. Ich freue mich über die Vielfalt an Sport-, Kultur- und Erholungsmöglichkeiten. Ich denke da auch an unsere schönen Denkmäler, die auch den Charme dieser Stadt ausmachen. Unser einladendes Standesamt, welches seinen Platz in dem schönen, roman-



DATEN & FAKTEN

- **Einwohnerzahl:** 37 718 (Stand: 31.12.09)
- **Stadtgebiet:** 5 348 ha, Grünflächen, Naherholung, Land- und Forstwirtschaft: 3 625 ha, Fläche für Wohnungsbau: 674 ha
- **Bevölkerungsdichte:** 704 Einwohner / qkm
- **Lage:** 26m über NN
- **Stadtteile:** 11: Voerde, Friedrichsfeld, Spellen, Mehrum, Löhnen, Möllen, Götterwickerhamm, Stockum, Holt hausen, Emmelsum, Ork
- **Postleitzahl:** 46562
- **Vorwahlen:** 02855, 0281 (für Friedrichsfeld)
- **Adresse der Stadtverwaltung:** Rathausplatz 20, 46562 Voerde
- **Internetauftritt:** www.voerde.de

tischen Wasserschloss Haus Voerde gefunden hat, das herrschaftliche „Haus Ahr“, das ehemalige Rathaus und viele mehr. Es gibt viele Aspekte, die diese Stadt geprägt haben.

Voerde ist keine wilde Großstadt, sie liegt immer noch im grünen Herzen des Niederrheins und bietet Erholung und Entspannung. Man kommt nach Hause, wenn man nach Voerde kommt. Sei es ein Spaziergang an der Rheinpromenade in Götterwickerhamm, eine Radwanderung entlang der vielen Rad- und Wanderwege

oder die Entdeckung des Naturschutzgebietes „Mommniederung“. Unsere Stadt Voerde hat vieles zu bieten, was Herz und Seele gut tut.

Man braucht gar nicht viel in die Ferne schweifen, wenn man nur in Voerde lebt.

Das Magazin „Unser Voerde“ wird die vielen schönen Seiten von Voerde in Erinnerung rufen und all die vielen Möglichkeiten aufzeigen, die Voerde zu bieten hat. Es lohnt sich hier zu leben und immer wieder unsere junge Stadt neu zu erleben.

IMPRESSUM

- **Mein Voerde kompakt** Verlagssonderveröffentlichung
- **Verlag:** WAZ-Medien Service GmbH & Co. KG, Friedrichstr. 34-38, 45128 Essen
- **Anzeigen:** Clemens te Baay, Doelenstr. 7, 46483 Wesel, Tel. 02 81/ 33874 - 10
- **Produktmanagement:** Margarete Bohnen
- **Redaktion:** Michael Braun, Sven-Lukas Müller, Kristina Sievers
- **Fotos:** WAZ-Fotopool, Stadt Voerde, 1. Voerder Fotoclub, Fotolia, Kontent Kontor
- **Produktion:** Kontent Kontor, Dortmundener Straße 34-38, 45731 Waltrop, Tel: 02309 / 7847-109
- **Druck:** Druckhaus WAZ GmbH & Co. Betriebs-KG, Friedrichstr. 34-38, 45128 Essen

Gigantisch klein. Der Jazz 1.2 Trend.

Unser Hauspreis
€ 12.790,-



Abbildung zeigt Sonderausstattung

2 WELTEN 1 HONDA = IHR JAZZ

MIT WINTERKOMPLETTRÄDERN GRATIS
UND EINEM PREISVORTEIL VON € 3.270,-*

Elektrische Fensterheber vorne | Zentralverriegelung | Front-, Kopf- und Seitenairbags | Radio mit CD-Spieler (MP3-fähig / AUX-in) | Klimaanlage | elektronisches Stabilisierungsprogramm (VSA) | u.v.m.

Kraftstoffverbrauch in l/100 km: innerorts 6,7; außerorts 4,7; kombiniert 5,4. CO₂-Emission in g/km: 125 (Alle Werte gemessen nach 1999/100/EG)



Auto-Schmitz GmbH

Honda Vertragshändler

46485 Wesel
Am Spaltmannsfeld 13
Tel. 02 81/98 58-0
Fax 02 81/5 68 45
E-Mail: mail@auto-schmitz-wesel.de

46539 Dinslaken
Otto-Lilienthal-Str. 45a
Tel. 0 20 64/60 97-0
Fax 0 20 64/60 97 29
E-Mail: dinslaken@honda-schmitz.de

Internet: www.auto-schmitz-wesel.de

*Winterkomplettrederaktion befristet bis zum 30. November 2010 und solange der Vorrat reicht. Preisvorteil im Vergleich zur UVP der Honda Deutschland GmbH für ein vergleichbar ausgestattetes Fahrzeug.



ANZEIGE

ANZEIGE

Mehr sparen, weniger Zahlen

■ Bernhard Knipping & Sohn GmbH lädt zum Energiespartag

Bereits zum 3. Mal steht der gemeinsam mit Rainer Lemm ins Leben gerufene Energiespartag bei der Firma Bernhard Knipping & Sohn an. „Mehr sparen, weniger zahlen“, lautet am Sonntag, den 31. Oktober zwischen 10 und 18 Uhr das Motto auf dem Gelände der Firma Bernhard Knipping & Sohn GmbH an der Weseler Straße 108 (An der Schleuse) in Voerde-Emmelsum. Zahlreiche Aussteller aus der Region, unter anderem Handwerker, Kreditinstitute sowie Kfz-Betriebe, werden an diesem Tag mit aktuellen Fachvorträgen und natürlich persönlicher Beratung durch das Fachpersonal vor Ort für zahlreiche, umfangreiche

Informationen auf dem neuesten Stand sorgen.

Egal, ob Sie renovieren, sanieren, einen Neubau planen oder effizient mobil sein möchten – Informationen und Neuigkeiten erhalten die Besucher an diesem Tag zu folgenden Themen:

- wärmedämmende Fenster und Haustüren
- Außen- und Innen-Dämmsysteme vom Keller bis zum Dach
- Finanzierungs- und Fördermöglichkeiten
- Nutzung alternativer Energiequellen bzw. Heizsysteme
- energiesparende Zweiräder und Kraftfahrzeuge

Darüber hinaus steht im kommenden Jahr ein großes Jubiläum an: 40 Jahre



Willi Knipping präsentiert seine umfangreiche Ausstellung.



Ein Besuch bei Knipping lohnt sich immer.

Bernhard Knipping & Sohn GmbH, das bedeutet 40 Jahre Dienst am Kunden und individuelle Lösungen für jeden Geschmack. Das traditionsreiche Familienunternehmen gestaltet Lebensräume, vom Keller bis zum Dach und von der Beratung bis zum Service. Natürlich auch nach der Garantie. Dabei gewährleistet Bernhard Knippings Fenster und Türen höchste Energieeffizienz sowie Sicherheit auf höchstem Niveau:

Standardmäßig immer durch Pilzzapfen sicher im Stahl verschraubt. Auf Wunsch bis zur Rundumsicherheit. So ist man immer nah am Kunden.

„Gerade erst haben wir unsere neue Ausstellung auf rund 500 Quadratmetern unter dem Motto Erlebniswelt der Fenster- und Haustüren eröffnet. Hierbei dürfte es sich um eine der größten und modernsten Ausstellungen am Niederrhein handeln“, erläutert Willi Knipping, der

in zweiter Generation das Unternehmen leitet. Auch Vater und Gründer Bernhard steht noch beratend zur Seite, mit Tischlermeister und Betriebswirt Bernd Knipping sowie Industrie- und Einzelhandelskaufmann Marc Knipping steht die 3. Generation bereits bereit. Ein Besuch lohnt sich also allemal.

Weitere Informationen erhalten Interessierte auch im Internet unter www.fensterbau-knipping.de.

Energiespartag

31. Oktober 2010
10.00 bis 18.00 Uhr

Wo?

B. Knipping
Weseler Straße 108
An der Schleuse
46562 Voerde / Emmelsum

Themen:

- wärmedämmende Fenster und Haustüren
- Aussen- und Innendämmsysteme vom Keller bis zum Dach
- Finanzierungs- und Fördermöglichkeiten
- Nutzung alternativer Energiequellen / Heizsysteme
- energiesparende Zweiräder und Kraftfahrzeuge

www.fensterbau-knipping.de



Schlüssel
Witzke & **Gaida**
Sicherheitstechnik

Mit Sicherheit Ihr Partner

Friedrich-Ebert-Str. 29
46535 Dinslaken
Tel.: 0 20 64/77 66

Einbruchschutz
rund ums Haus

www.Gaida-Sicherheitstechnik.de

- Schließanlagen
- Tresore
- Notdienst Tag & Nacht
- Reparaturen

**Wir planen
Ihr barrierefreies Bad**





Über 25 Jahre
professioneller
Fliesen-
Fachbetrieb!

**FLIESEN
HERRMANN**

46562 Voerde · Gewerbestr. 6 · Tel. 0 28 55 - 8 28 72
www.fliesen-herrmann-voerde.de

Ausstellung:
Mo. - Fr. 9.30 - 13.00 Uhr + 14.30 - 18.00, Sa. 9.00 - 13.00 Uhr

**Wir sind Service
Partner für:**

Fiat Wohnmobile

Fiat Automobile

Skoda Automobile



AUTOHAUS WINZ
Bahnhofstrasse 155
46562 Voerde

www.autohaus-winz.de
Tel.: 0 28 55 - 31 00

SEHENSWÜRDIGKEITEN

Im Wasserschloss schlägt das kulturelle Herz

Voerde hat markante Sehenswürdigkeiten

In Voerde gibt es viel zu sehen. Man kann sich nicht nur in den vielen Parkanlagen erholen oder über lange Feldwege spazieren gehen und damit die Landschaft genießen. Viele Sehenswürdigkeiten laden auch dazu ein, sich genauer mit der Voerder Geschichte auseinander zu setzen.

Das **Wasserschloss Haus Voerde** (Foto) ist eines der kulturellen Highlights und Mittelpunkt der jungen Stadt. In dem Saal des historischen Kleinods finden Theateraufführungen, Dichterlesungen, Kunstausstellungen und auch private Feiern und Feste statt. Außerdem ist es auch Spielstätte für das „Original Krimidinner“. In der ersten Etage ist das Standesamt untergebracht, wo viele Paare sich in der historischen Atmosphäre das Ja-Wort geben. Ein Restaurant befindet sich im Keller.

Schon vor mehr als 1200 Jahren ist das Schloss gebaut worden. Es ist ein Lehen der Abtei Werden. 1344 ist die Burg zum ersten Mal erwähnt, als Johann von Loete durch die Abtei mit ihr belehnt wurde. In der Zeit von 1457 bis 1486 ist es in den Händen der Herren von Cappelen auf Haus Wohnung. Mehr als 200 Jahre leben die Herren von Syberg auf Haus Voerde. Der Turm wird 1668 angebaut und diese Jahreszahl ist noch heute am Gemäuer zu lesen. Im Laufe der Jahre wird das Anwesen um das Haus herum bis 1861 auf 820 Morgen erweitert. 1922 erwirbt dann die Gemeinde Voerde einige Hundert Morgen Land vom Grundbesitz des Schlosses. Der damalige Kreis Dinslaken sorgt für den Unterhalt des Gebäudes, bis es 1950, als aus dem Amt Voerde eine Gemeinde wurde, der neuen Kommune das Haus Voerde zum Geschenk macht.

Zwar finden immer wieder

Umbauten statt, aber Historisches wurde mit Bauideen der neuen Zeit vermischt und diese Kombination kommt bei den Bewohnern der Stadt und den Besuchern aus der Region gut an. Der angelegte Park, der das Schloss umgibt, und der Teich rund herum, sorgen für ein idyllisches Bild.

Mühlenhaube und Flügel sind schnell verschwunden, doch der Turm bleibt stehen. Der Stumpf wird in den Jahren 1924/1930 zum Aussichtsturm, wie er heute ist. Bis 1967 befand sich dort ein beliebtes Ausflugslokal. Das „Haus Storchennest“ befindet sich heute im Privatbesitz.



Foto: Stadt Voerde

Auffällig ist er schon, **der alte Mühlenturm** am Ausgang Götterswickerhamms mit seinem achteckigen, weit überstehenden Ausichtsraum, „Storchennest“ genannt. Der Erbauer ist Heinrich Wellmann, der sein Handwerk beim Besitzer der Voerder Windmühle, die heute leider nicht mehr existiert, lernt. Er kauft sich für 200 Taler ein Grundstück am Rheindeich und betreibt 1849 eine stattliche Mühle. Sie brennt 1853 teilweise aus, Wellmann stirbt ein Jahr später, seine Frau folgt ihm rasch und sie hinterlassen sechs Kinder. Damit die Mühle nicht stillsteht, tun sich einige Alteingesessene zusammen und kaufen die Mühle, um sie gemeinsam zu betreiben. Der letzte Besitzer der Mühle ist Wilhelm Schiefelberg, der aus Mangel an Kundschaft und der Konkurrenz der mit Motorantrieb betriebenen Mahlwerke 1900 schließen muss. Für andere Zwecke ist das Gebäude nicht zu verwenden, so wird es dem Verfall preisgegeben. Mahlwerk,

Die **Lindenwirtskate** ist von 1810 bis 1840 Sitz der Bürgermeisterei. Allerdings erklärt Bürgermeister P.F. Nost am 28.9.1840, als er Haus Löhnen erwirbt, dass er seinen Wohnsitz und das Verwaltungsgebäude wegen Baufälligkeit „des jetzigen Gemeindehauses“ von Voerde nach Löhnen verlegen werde. Im Herbst 1841 befasst sich der Gemeinderat mit der Frage, ob es nicht besser sei, den Bürgermeister wieder umzusiedeln.

Grund ist das Rheinhochwasser, das die Straßen in Löhnen ab und an überflutet. So ergeben sich gewisse Schwierigkeiten, wollen die Bürger ihre Angelegenheiten im Gemeindehaus erledigen. Doch der Rat weiß eine Lösung und der Bürgermeister kann in Löhnen bleiben: Er hat lediglich dafür zu sorgen, dass ein Kahn bereit liegt und die Ratssitzungen solle er bei Hochwasser verlegen. Doch lang währt diese „Kahnzeit“ nicht, im Jahr 1851 ist die Lindenwirtskate wieder Sitz der Verwaltung.

STADTPORTRÄT

Wohnen und Einkaufen als Einheit

Der Marktplatz am Rathaus lädt zum Verweilen ein

Mehr als 37 000 Menschen sind in Voerde zu Hause und profitieren von der guten Wohnqualität, den Einkaufsmöglichkeiten, der Naherholung in der niederrheinischen Landschaft und den vielen Freizeitmöglichkeiten. Insgesamt 200 Kilometer Rad- und Wanderwege führen über die Rheinpromenade in Götterswickerhamm, durch das Naturschutzgebiet „Mommniederung“, vorbei an den Sehenswürdigkeiten der Stadt, wie zum Beispiel das Wasserschloss „Haus Voerde“.

Die Verkehrsanbindung ist sehr gut, liegt Voerde doch im Schnittpunkt zweier Entwicklungsachsen, die eine gute Anbindung an die regionalen und überregionalen Wirtschaftszentren gewährleisten. Die Autobahn A3 ist in wenigen Minuten zu erreichen und auch die Bundesstraße B8 zieht sich im Nord-Süd-Verlauf durch die Stadt. Der ÖPNV sorgt für Busverbindungen nach Duisburg und Wesel und



Voerde bietet eine Menge Aufenthaltsqualität, so wie hier entlang des Rheinufers.

Foto: Stadt Voerde

regelt auch den innerstädtischen Verkehrsbetrieb. Der Flughafen Düsseldorf ist nur 55 Kilometer entfernt.

Rund um das Rathaus bietet der zentral gelegene Marktplatz zahlreiche Einkaufs- und Kommunikationsmöglichkeiten für Jung und Alt. Banken und Geschäftslokale liegen dicht beieinander und ersparen einem lange Fußmärsche. Den Planern war

es wichtig, einen harmonischen Übergang von den Zwei- und Einfamilienhäusern in die Innenstadt zu schaffen, sollte das Wohnen und Einkaufen fließend ineinander übergehen.

Auch im Bereich der Wirtschaftsförderung ist die Stadt Voerde auf einem guten Weg. Neuansiedlungen im Bereich des Gewerbegebietes an der Grenzstraße/Heideweg soll es

auch in Zukunft für Betriebe attraktiv machen, sich in Voerde niederzulassen. Im Bereich der Industrieansiedlungen wird ein Konzept mit den Nachbarkommunen über die Erschließung des Lippemündungsbereiches entwickelt, womit ein rund 13 Hektar großes Gelände in Hafennähe und mit Gleisanschluss zur Verfügung

VOERDER VOGEL

- Er ist eine Zier im Bereich der Bahnhofstraße und wurde 1994 feierlich enthüllt: Der Voerder Vogel, eine Bronze-Statue, vom Volksmund liebevoll „fette Henne“ getauft. Bereits seit 1988 wurde er, allerdings in kleinerer Form, als Heimatpreis vergeben. Als Dank für die Heimat- und Brauchtumpflege erinnert der schwere Bronzevogel an die heimatverbundene Arbeit der 11 Schützenvereine.
- Der Weseler Künstler Gerhard Finke schuf den Voerder Vogel, der eines der Wappensymbole alter Geschlechter und Familien aus dem Voerder Raum war. Die Idee für ein Wahrzeichen der Stadt kam vom damaligen Vorsitzenden des Heimatvereins Helmut Schmitz. Er suchte nach einem Zeichen ohne positiven oder negativen Sinnegehalt.
- Finke gab dem Vogel dann seine Gestalt und damit einen eindeutigen Wiedererkennungswert, denn der dreibeinige Vogel wird sofort mit Voerde in Verbindung gebracht. Er steht für den Witz und die Bodenständigkeit der Bürger.



Wir legen noch was drauf!

Autohaus Schnurbusch

Mercedes-Benz und Smart Jahreswagen

Profitieren Sie von unserer Sonderaktion: Beim Kauf eines Jahreswagen bis Oktober erhalten Sie von uns ein Geschenk gratis dazu! **1 Satz Winterkomplettreder**

A 170 * Blue Star *

EZ: 2007, 85 kW, Klimaanlage, Elektrische Fensterheber, Elektr. Außenspiegel und heizbar, 5-Gang Getriebe, Reifendruckverlust Warnung, Licht und Sicht Paket, Regensensor, Met., Radio Audio 20 CD, Adaptives Bremslicht Blinkend, Zentralverriegelung mit Fernbedienung, Gepäckraumabdeckung, u.v.m.

Preis: 10.980,- €

Smart

Smart fortwo coupe *Black Star*, EZ: 2007, 37 kW, (50 PS), Kraftstoffverbrauch innerorts: 5,9 l/100 km, außerorts: ca. 4 l/100 km, kombiniert: ca. 4,7 l/100 km, Euro 4, Hubraum 698 cm³ (45,- € Steuern im Jahr!), Elektr. Fensterheber, ABS, ESP, Scheckheft, 1. Hand, Unfallfrei, Garagenwagen, Zentralverriegelung mit Fernbedienung, Radio CD, u.v.m.

Preis: 5.850,- €*

A 160 CDI Limousine * Black Star *

EZ: 2007, 28.500 km, 82 PS, Dieselpartikelfilter, Radio 20 CD, Umweltplakette Grün, Klimaanlage, Elektr. Fensterheber, Elektr. Außenspiegel und beheizt, Schaltgetriebe 5-Gang, Sitzheizung vorn, Unfallfrei, Scheckheft, Garagenwagen, Zentralverriegelung mit Fernbedienung, Adaptives Bremslicht Blinkend, Reifendruckverlust Warnung, Gepäckraumabdeckung, u.v.m.

Preis: 12.950,- €

C 180 Limo. Blue EF. Avantgarde Optik * Black Star *

EZ: 05.2009, 12.694 km, Kein Mietwagen! Navigations System Audio 50 APS, Bi-Xenon-Scheinwerfer mit Abbiegelicht, Tagfahrlicht, Sitzheizung vorn., Durchlademöglichkeit, Innen- u. Außenspiegel automatisch abblendbar, Lederlenkrad, Parameterlenkung, Außenspiegel elektr. herranklappbar, Scheibenwischer mit Regensensor, Nebelscheinwerfer, Klimaautomatik (Thermatik), Elektr. Fensterheber 4-fach mit Komfortschließung, Kniebag Fahrerseite, Reifendruckverlust Warnung, u.v.m.

Preis: 23.990,- €*

E 200 CDI Elegance, * Black Star *

EZ: 01.03.2007, 49.500 km, Automatik-Getriebe, Klimaanlage, Parktronic-System, vorn und hinten, Tempomat, Sitzheizung vorn, Handy-Vorrüstung, Rußpartikelfilter, Notrad, Durchlademöglichkeit, Radio Audio 20 CD, Nebelscheinwerfer, Reifendruckverlust Warnung, Elektr. Fensterheber, Elektr. Außenspiegel und heizbar, Scheibenwaschanlage beheizt, u.v.m.

Preis: 23.950,- €

Alle Fahrzeuge mit 2 Jahren Garantie* möglich!

E Klasse ab 32.950,- € neues Modell!!



Den genauen Ausstattungsumfang erhalten Sie von unserem Verkaufspersonal. Bitte kontaktieren Sie uns. Zwischenverkauf und Irrtümer vorbehalten. Finanzierung möglich durch unsere Hausbank BDK. Sofort lieferbar! ** *Auto-Schnurbusch.de**
Inzahlungnahme aller Hersteller.

Wir bieten Ihnen die Riesen-Auswahl an Jahreswagen in vielen Farben und Ausstattungsvarianten für alle Modelle. Und das zu Superkonditionen. Überzeugen Sie sich selbst!

Grenzstraße 223 · 46562 Voerde · Tel. 0 28 55 / 30 70 60 · www.auto-schnurbusch.de

BÜRGER-SERVICE

Schnelle Hilfe bei der Stadt

■ Alle wichtigen Rufnummern und Kontaktadressen auf einen Blick

Das Rathaus ist Dreh- und Angelpunkt für die Bürger einer Stadt. Oft führt sie der Gang ins Bürgerbüro, der Anlaufstelle für die ersten Fragen in Verwaltungs- und Meldeangelegenheiten. Mit dem Ziel, möglichst viele Dienste der Stadtverwaltung wohnortnah in Anspruch nehmen zu können, arbeiten die Mitarbeiter in den Bürgerbüros im Voerder Rathaus, Rathausplatz 20, und im Stadtteil Friedrichsfeld, Lessingstraße 4.

Egal ob es um Reise- oder Umzug, Lohn- und Hundesteuer, Behinderten-Parkausweis, Beglaubigung von Urkunden, Beantragung von Personalausweisen oder Befreiung von Rundfunkgebühren gehen, in den Bürgerbüros kümmert man sich um diese und noch viele weitere Belange. Auf der Internetseite der Stadt www.voerde.de, Service, gibt es zahlreiche Formulare zum Download. Dadurch ist ein zügiges Ausfüllen und schnelles Bearbeiten der Anträge leichter machbar. Hier ein Überblick über die Bürgerämter, die wichtigsten Ämter im Rathaus und weitere Institutionen:

- **Bürgerbüro** Rathausplatz 20, 46562 Voerde, Zi. 038, Tel: 02855 / 80 – 269, Öffnungszeiten: Mo. u. Di. 7.30 bis 17 Uhr, Mi. 7.30 bis 14 Uhr, Do. 7.30 bis 18 Uhr, Fr. 7.30 bis 12.30 Uhr, Sa. 11

bis 13 Uhr
 ■ **Bürgerbüro** Friedrichsfeld Lessingstraße 4, 46562 Voerde, 02855 / 80 – 735, Öffnungszeiten: Mo. bis Fr. 8 bis 12 Uhr, Sa. 8 bis 10 Uhr

■ **Amt für Steuern und Finanzen:** Tel: 02855 / 80 – 506, Zi. 310, Werner Bosserhoff, Amt 20, Rathausplatz 20, 46562 Voerde

■ **Amt für Wirtschaftsförderung und Liegenschaften:** Tel: 028 55 / 80 – 434, Zi. 202, Detlef Paradowski, Amt 23, Rathausplatz 20, 46562 Voerde

■ **Amt für öffentliche Sicherheit und Ordnung, Sport und Kultur:** 02855 / 80 – 291, Zi. 045, Henning Kapp, Amt 32, Rathausplatz 20, 46562 Voerde

■ **Amt für Schulen, Soziales und Jugend:** Tel: 02855 / 80 – 248, Zi. 013, Lothar Mertens, Amt 50, Rathausplatz 20, 46562 Voerde

■ **Bauordnungsamt:** Tel: 02855 / 80 – 459, Zi. 234, T. Meckelholt, Amt 63, Rathausplatz 20, 46562 Voerde

■ **Gleichstellungsstelle:** Tel: 0 28 55 / 80 – 336, Zi. 109, Bettina Loogen, Amt G1, Rathausplatz 20, 46562 Voerde

■ **Planungsamt:** Tel: 02855 /



80 – 457, Zi. 233, Hans-Martin Seydel, Amt 61, Rathausplatz 20, 46562 Voerde

■ **Standesamt:** 02855 / 932088, Werner Rademacher, Haus Voerde, Allee 65, 46562 Voerde

■ **Büchereien in Voerde:**
 ■ **Bibliothek Voerde** Im Osterfeld 22, 46562 Voerde, Tel: 02855 / 80 - 388 und 389, E-Mail: stadtbibliothek@voerde.de, Öffnungszeiten: Mo. u. Do. 14 bis 18 Uhr, Di. 9 bis 12 Uhr u. 14 bis 18 Uhr, Mi. 14 bis 19 Uhr

■ **Bibliothek Friedrichsfeld** Am Markt 3 – 4, 46562 Voerde, Tel: 0281 / 43156, E-Mail: stadtbibliothek@voerde.de Öffnungszeiten: Mo. u. Di. 14.30 bis 18 Uhr, Mi. 10 bis 12 u. 14.30 bis 19 Uhr, Fr. 14.30 bis 18 Uhr

■ **Bücherei Spellen** Elisabethstraße 12, 46562 Voerde, Tel: 02855 / 82012, Öffnungszeiten: Mo. 15 bis 19 Uhr, Di. 15 bis 18 Uhr, Do. 9 bis 12 Uhr, Fr. 15 bis 18 Uhr

■ **Bücherei Möllen** Schlesierstraße 31a, 46562 Voerde, Tel: 02855 / 4367, E-Mail: [\[line.de\]\(http://line.de\), Öffnungszeiten: Di 8.30 bis 12 Uhr, Mi. 14 bis 17 Uhr, Do. 14 bis 17.30 Uhr](mailto:buecherei.moellen@t-on-</p>
</div>
<div data-bbox=)

■ **Weitere Institutionen mit der Zuständigkeit für Voerde:**

■ **Agentur für Arbeit** Reeser Landstraße 61, 46483 Wessel, Tel: 0281 / 9620 – 0

■ **Finanzamt Dinslaken** Schillerstraße 71, 46535 Dinslaken, Tel: 02064 / 445 – 0, Internet: www.finanzamt-dinslaken.de

■ **KFZ-Zulassungsstelle** Reeser Landstraße 31, 46483 Wessel, Tel: 0281 / 207-4455



Am Neutor 7
 46535 Dinslaken
 Tel.: 0 20 64 / 1 82 82

Im Osterfeld 15
 46562 Voerde
 Tel.: 0 28 55 / 98 55 90

Ihre Ohren werden Augen machen.



Leben
 mit Sport
 ist...



... eintauchen in
 die Lebenslust

ANZEIGE

ANZEIGE

Im Dienst der Schönheit

■ Fachinstitut für Anti-Aging

Im Fachinstitut für Anti-Aging Behandlungen und medizinischer Kosmetik auf der Silviastraße 1 in Dinslaken führt Sonja Schmütz ihr Institut seit dem Jahr 2002 mit Leidenschaft und hat sich ganz dem Dienste der Schönheit verschrieben. Bis weit über die Stadtgrenzen hinaus ist Sonja Schmütz vor allem für die Wimpernverlängerung Xtreme-Lashes bekannt. Hierbei handelt es sich um einzelne Synthetikfasern, die mit einem speziell entwickelten Kleber für Wimpern Extensions auf jeweils einer Naturwimper befestigt werden. Diese filigrane Technik gewährleistet ein natürliches Aussehen. So garantiert die Fachfrau offene

und strahlende Augen für jedes Alter. „Spezialisiert habe ich mich auf Anti-Aging Behandlungen, denn es ist mir sehr wichtig, sichtbare Ergebnisse zu erzielen und die Funktionen der Haut wieder herzustellen“, so Sonja Schmütz. „Auf individuell erstellte Kurprogramme im Bereich Kosmetik erhalten Kundinnen und Kunden zehn Prozent Rabatt. Neben dem kosmetisch-medizinischen Bereich für Anti-Aging, können sich die Kunden von Sonja Schmütz in einem besonderen Ambiente darüber hinaus vom umfassenden Angebot der Fußpflege überzeugen und verwöhnen lassen. Dazu gehören im besonderen Nagelprothetiken

und French-Modellagen. Als nette Geschenkidee unter dem Weihnachtsbaum machen sich die Gutscheine der Kosmetik-Fachfrau bestens. Weitere Informationen erhalten Interessierte auch im Internet unter www.schmütz-cosmetics.de oder direkt vor Ort auf der Silviastraße. „Ich berate Sie gerne persönlich und freue mich auf Ihren Besuch“, so Sonja Schmütz.



Make-Up, permanent

■ Professionelle und kompetente Beratung

Mit ihrem Fachinstitut für Kosmetik ist Iris Surmund seit 18 Jahren in Dinslaken tätig und bis über die Stadtgrenzen hinaus bekannt. Dabei ist das Fachinstitut Iris Surmund Cosmetic-Konzepte auf der Silviastraße 1 spezialisiert auf Permanent-Make-Up sowie die Behandlungsmethoden, die die sichtbare Verjüngung der Haut zur Folge haben. So wie zum Beispiel die sehr erfolgreiche Methode der Meso-Beauty-

Therapie der Firma Lailique oder das Bio-Lifting. „Hierbei wird die Haut biologisch gestrafft und aufgepolstert. Meine Kundinnen und Kunden sind begeistert und fühlen sich sehr viel attraktiver“, so Iris Surmund.

Darüber hinaus gehört seit einem Jahr auch die Fettweg-Trilogie zum Angebot des kompetenten Fachinstituts. Hierbei werden erfolgreich unliebsame Polster und Pölsterchen an Bauch, Beinen, Po und Hüften

bei Frauen wie auch Männern zum Schmelzen gebracht. Dabei erwarten die Kundinnen und Kunden in einem sehr schönen Ambiente eine professionelle, kompetente und freundliche Beratung. Für alle Behandlungen werden natürlich auch Geschenkgutscheine ausgestellt und liebevoll verpackt. So kann ein besonderes Gefühl verschenkt werden.

Denn gute Concepte sind einfach erfolgreich!

SONJA SCHMÜTZ
COSMETICS

Verleihen Sie sich einen atemberaubenden Augenaufschlag

Natürliche Wimpernverlängerung mit Xtreme Lashes vom Profi. Xtreme Lashes Extensions werden einzeln auf das echte Wimpernhaar appliziert, bieten einen sehr hohen Tragekomfort und sind nicht zu spüren!

Before
After

Fachinstitut für Anti-Aging-Behandlungen
www.dinslaken.xtreme-lashes.de

silviastr. 1 · 46537 dinslaken
tel. 020 64/42 94 31

Schnell wieder Figur zeigen
Fett-weg an den Problemzonen

Im Winter führen die Muskeln rund um die Körpermitte ein gemütliches Leben. Wir bewegen uns wenig und essen meist mehr. Das sieht man im Frühjahr an Bauch, Taille, Po und Hüfte.

Fett ist selten nett!
Mit der neuen Fett-weg-Trilogie* korrigieren Sie Ihre Figur gezielt an den Problemzonen. Sonomatic wie Vakuum-Saugtechnik bringen die Figur in Form. Vereinbaren Sie eine Erstberatung und Schnupper-Behandlung.

Das Ziel: Schnell zwei Kleidergrößen weniger!

*Methode mit Bodyforming, fettarmem Essen und aerober Bewegung.

TOP INSTITUT MESOIBEAUTY THERAPY
IRIS SURMUND
cosmetic-concepte

Silviastraße 1 · 46537 Dinslaken · Tel. 020 64/9 80 26 · www.lavie-surmund.de

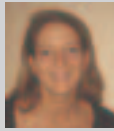
Ambulanter Krankenpflagedienst Langenfurth



Ihr persönliches Pfl egeteam

Voerde

Frankfurter Strasse 337
Telefon: 02855 / 9619966



Hünxe

Alte Dinslakener Strasse 6
Telefon: 02858 / 917778



Wir sind dort, wo Menschen uns brauchen!

Spinneken Metallbau

- 65 mm Bautiefe
- thermisch getrennt
- weiß RAL 9016
- 3-fach Verriegelung
- schwerer Innendrücker
- Aluminium-Haustürfüllung
- PZ-Zylinder mit 6 Schlüsseln
- Edelstahlgriff
- Maßanfertigung
- Größe bis 1200 x 2250 mm

Aluminium-Haustür eigene Fertigung!

wahlweise gegen Aufpreis, alle Türen in 72 mm oder 92 mm Bautiefe

Zuerst Qualität und Preis vergleichen - dann kaufen!



Swing



Trendy



E 300

1.770,-- €

inkl. 19% MwSt.



AK 811



AK 821



AK 809

1.980,-- €

inkl. 19% MwSt.



AK 805



AK 801



AK 812

2.470,-- €

inkl. 19% MwSt.

Poststr. 155 - 46562 Voerde-Friedrichsfeld - Tel.: 0281/943090 - Fax: 0281/943091 - E-Mail: info@spinneken.com

Besuchen Sie unsere Ausstellung: Mo. - Fr. 8-18.00, Sa. 9-14.00

SPORT

Verband organisiert die Vereinsarbeit

■ Viele Erfolge im Faustball

Wer sich sportlich betätigen möchte, hat in Voerde eine vielfältige Auswahl. 33 Sportvereine bieten vom Tanz, Tischtennis und Kanusport bis zur exotischeren Tauchschule oder Seifenkistenrennen alles an. In insgesamt elf Turn- und Sporthallen können sich die kleinen und großen Sportfreunde austoben.

Ihnen stehen auch vier Tennisplatzanlagen, drei Tennishallen und eine Reithalle zur Verfügung. Circa 13 400 Mitglieder zählen die Vereine, das sind rund 35 Prozent der Stadtbevölkerung. Die Vereine sind dem Stadtsportverband Voerde e.V. angeschlossen. Zu seinen Aufgaben gehört es, sicherzustellen, dass den Bürgern der Stadt die Möglichkeit gewährt wird, zeitgemäß Sport zu treiben und den Sport zu fördern.

Sämtliche dafür erforderlichen Maßnahmen fallen in den Aufgabenbereich des SSV. Neben der Beratung und Betreuung der Mitgliedsvereine gehört auch das Ausrichten von Stadtmeisterschaften, die Betreuung der Gefäßsportgruppen und die Sportschau mit Ehrung der überregi-

onalen Meister zu seinen Aufgabenbereichen.

Der TV Voerde 1920 e.V. gehört zu den erfolgreichsten Sportvereinen in der Stadt. Besonders erfolgreich ist die Faustballabteilung, schon seit der Gründung des Vereins 1920. Die Damenmannschaft gewann zahlreiche nationale und internationale Titel und konnte sich 2001 den Weltpokal sichern. Auch die jetzige 1. Damenmannschaft ist erfolgreich. Sie spielt in der 2. Bundesliga Damen Nord und konnte die Saison mit dem dritten Tabellenplatz abschließen.

Erfolgreich ist auch die 1. Herrenmannschaft, die in der 1. Bundesliga Nord Herren spielt. Nach Umstrukturierungen im Team sieht die Mannschaft der kommenden Saison positiv entgegen. Auch die Jugendabteilung hat zahlreiche Mannschaften in unterschiedlichen Klassen gemeldet und führt den Nachwuchs an die Leistungen der Damen- und Herren-Teams heran.

■ Kontakt zum SSV: Dieter Ellerbrock, Tel: 0281 / 41605 oder Simona Hensel, Tel: 02855 / 921093



Foto: Stadt Voerde

Wer sich sportlich betätigen möchte, hat in Voerde viele Gelegenheiten – auf dem Lande wie im Wasser.

WIRTSCHAFT

Eine Stadt macht sich fit für die Zukunft

Voerde 2030 als vielversprechendes Projekt

Der demografische Wandel macht auch vor Voerde nicht halt. Die Veränderungen in der Bevölkerungszusammensetzung machen es nötig, über eine teilweise Umgestaltung oder Neugestaltung von Lebensräumen in der Stadt nachzudenken. Einerseits sind die „neuen Alten“ in der Überzahl, andererseits darf die Jugend und dürfen die Familien den bevorstehenden demografischen Wandel nicht als Bedrohung empfinden.

Die Stadt Voerde ist nicht nur Standort für Handel und Gewerbe, es hat einen ländlich geprägten, hochwertigen Lebensraum am Rande des Ruhrgebiets zu bieten. Besucher und Touristen kommen gerne hierher, auch als kultureller Treffpunkt kann sich Voerde behaupten. Ressourcenschonender Umgang mit Energie, Strukturwandel in der Landwirtschaft, Baukultur und Bildungsfragen werden

die Stadt auch in Zukunft beschäftigen.

Viel wert wird auf die Vernetzung aller Teilgebiete gelegt, denn nur so macht es Sinn, die einzelnen Fragen anzugehen und zukunftsweisende Lösungswege zu finden. Getragen werden sollen die Entscheidungen von der Politik und Verwaltung, den Interessensträgern aus Wirtschaft, Landwirtschaft, Vereinen und Verbänden als auch von einem repräsentativen Querschnitt der Bevölkerung.

Das Projekt „Voerde 2030“ will bereits in der Startphase durch Workshops und mehrtägige Veranstaltungen dafür sorgen, dass die Vernetzung gewährleistet wird. Es besteht aus vielen kleineren Projekten, die ihrerseits wieder aus verschiedenen Einzelmaßnahmen privater und öffentlicher Träger bestehen. Eines dieser Projekte ist die „Lebendige Innenstadt Voerde“, welches

sich zum Ziel gemacht hat, durch städtebauliche und freiraumplanerische Maßnahmen das Zentrum Voerdes attraktiver zu gestalten.

Das gilt nicht nur für den Einzelhandel, sondern auch für die Menschen, die in der Innenstadt und Umgebung wohnen. Im einzelnen sind beispielweise die Neuordnung und Teilbebauung des Rathausplatzes in Planung sowie die Umgestaltung des Marktplatzes zu einem identitätsstiftenden Treffpunkt. Weitere Projekte sind „Stadtlandschaft am Rhein“, „Stadtteilentwicklung Möllen“, „Wohn- und Wirtschaftsstandort Friedrichsfeld“, „Bildungslandschaft Voerde“, welches eng verbunden ist mit dem Schulentwicklungsplan, und „Bürgerschaftliches Voerderzentrum“.

■ **Informationen:** Im Internet unter www.voerde.de/voerde2030 kann man sich näher informieren.

Sehr gut angebunden

Wirtschaftsförderung als Ansprechpartner

Voerde gilt als interessanter Wirtschaftsstandort für Industrie- und Gewerbeunternehmen. Es ist über die Bundesstraße 8 und die Bundesautobahn 3 (E 35) an das Fernstraßennetz angebunden und liegt nahe am Ruhrgebiet. Auch Wasserwege sind vorhanden, liegt Voerde doch am Lippemündungsraum und am Wesel-Datteln-Kanal. Die Nähe zum Flughafen Düsseldorf, „Schwarze Heide“ und dem Niederrheinflughafen Weeze sind ebenfalls Pluspunkte.

Die Wirtschaftsförderung sorgt sich sowohl um die Belange der bereits angesiedelten Unternehmen als auch um ansiedlungsinteressierte Firmen. Erfolgreiche Pro-

jekte sind beispielsweise die Neuansiedlungen im Bereich des Gewerbegebietes an der Grenzstraße/Heideweg. Viele Unternehmen haben sich für dieses Gebiet entschieden und ziehen nun Käuferströme an und sichern so ihre Existenz. In Sachen Wirtschaftsförderung ist die Stadt auf einem guten Weg, neue Arbeitsplätze zu schaffen und zu sichern und so der Stadt eine Zukunftsperspektive zu geben.

Doch damit es überhaupt so weit kommen kann, beraten die Mitarbeiter der Wirtschaftsförderung vor allem kleine und mittelständische Unternehmen, die sich in Voerde niederlassen möchten oder es bereits haben.

In Sachen Standortfindung, Unternehmensgründung und Gewerbebeantragung können die Mitarbeiter kompetent weiterhelfen. Auch in Sachen Baugenehmigung, Präsentation im Internet-Branchenbuch und bei der Suche nach einem geeigneten Gewerbeobjekt ist die Wirtschaftsförderung der Stadt der richtige Ansprechpartner. Außerdem stellt das Amt Kontakt zu Jugendlichen her, wenn es um die Besetzung von Lehrstellen geht.

■ **Kontakt:** Amt für Wirtschaftsförderung und Liegenschaften, Rathausplatz 20, 46562 Voerde, Detlef Paradowski, Zi. 202, Tel: 02855 / 80 - 434

tanzschule rautenberg

**Neue Kurse
für Schüler
und Paare
starten ab
04.11.2010**



Grenzstraße 188
46562 Voerde
Tel. 02855 / 308 99 59
www.tanzschule-rautenberg.de

Reinhard Benninghoff

**Sanitär • Heizung • Klempnertechnik
Solaranlagen für Strom + Wärme**



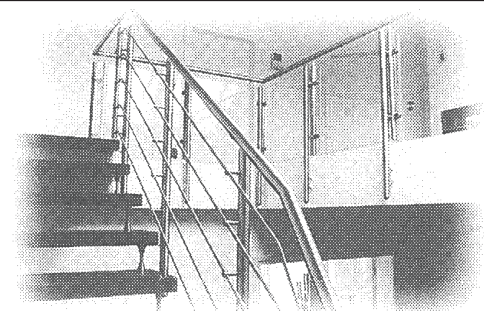
Dach und Wand
in Klempnerhand

- Gas- und Wasserinstallateurmeister
- Zentralheizungs- und Lüftungsbauermeister
- Klempnermeister

- Gas- und Wasserinstallationen
- Gas- und Ölheizungsanlagen
- Badgestaltung
- Solaranlagen für Strom + Wärme

- Klempnertechnik aus Metall
- Zink · Aluminium · Kupfer Metallfassaden + Metallbedachungen
- Dachentwässerungssysteme

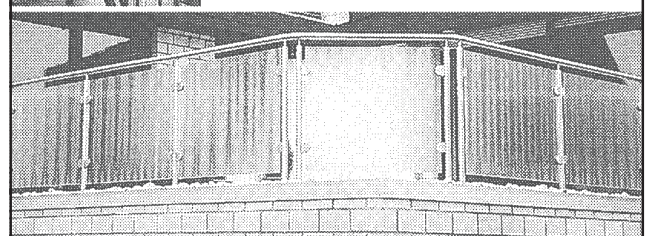
**46562 Voerde, Breiter Deich 6
Telefon (0 28 55) 1 82 77, Telefax (0 28 55) 1 65 46**



Gockel

Stahl- und Metallbau GmbH
Rahmstr. 67 • 46562 Voerde-Möllen
Tel. 0 28 55 / 9 30 44

- Edelstahlverarbeitung – Bauschlosserei
- Reparaturen – Wartung – Treppen
- Türen – Tore



KINDERGÄRTEN & SCHULEN

Spielend Lernen für einen guten Start ins Leben

■ Tagesstätten, Schulen und viele weitere Bildungsangebote im Überblick

Schon die kleinsten Bürger Voerdes sind gut versorgt. 15 Kindergärten, Kindertagesstätten und Familienzentren in Trägerschaft der Kirchen und der Stadt sorgen für eine Betreuung der Kinder, meistens schon ab dem 2. Lebensjahr. Darüber hinaus gestalten sich die Betreuungsangebote der einzelnen Einrichtungen sehr flexibel. Je nach Bedarf können sich die Betreuungsformen in den einzelnen Gruppen jährlich ändern, ganz so, wie es von Jahr zu Jahr nötig ist.

■ **Kontakt:** Wirtschaftliche Jugendhilfe, Amt 50, Rathausplatz 20, 46562 Voerde, Ansprechpartner: Helmut Brandt, Tel: 02855 / 80 - 550 oder Heike Wittenborn, Tel: 02855 / 80 - 346

■ Einrichtungen:

■ **Evangelische integrative Kindertagesstätte Am Park** Parkstraße 20, 46562 Voerde – Friedrichsfeld, Tel: 0281 / 41722, E-Mail: kita.parkstrasse@kirche-spellen-friedrichsfeld.de, Internet: www.ev-kirche-spellen-friedrichsfeld.de

■ **Evangelischer Kindergarten Rönkenhof** Rönkenstraße 79, 46562 Voerde, Tel: 02855 / 3911, E-Mail: kiga-roenskenhof@evkg-goetterswickerhamm.de, Internet: ev.kirchengemeinde.goetterswickerhamm.de/index.php?id=161

■ **Familienzentrum Integrative Kindertagesstätte Möllen** Auf dem Bündler 68a, 46562 Voerde – Möllen, Tel: 02855 / 3564, E-Mail: familienzentrum.moellen@web.de, Internet: ev.kirchengemeinde.goetterswickerhamm.de/index.php?id=162

■ **Evangelischer Kindergarten und Kindertagesstätte Elisabethstraße** Elisabethstraße 18, 46562 Voerde – Spellen, Tel: 02855 / 6145, E-Mail: kita.elisabethstrasse@kirche-spellen-friedrichsfeld.de, Internet: www.ekir.de/spellen-friedrichsfeld/



Foto: Monkey Business

15 Einrichtungen für Kinder gibt es in Voerde.

kindergartenspielen.htm
 ■ **Familienzentrum Paulus Kindergarten** Akazienweg 3, 46562 Voerde, Tel: 02855 / 5082, E-Mail: kita.pauluskindergarten-voerde@bistum-muenster.de

■ **Integrative Kindertageseinrichtung Steinstraße** Steinstraße 68, 46562 Voerde, Tel: 02855 / 15913, E-Mail: kita.steinstrasse@t-online.de, Internet: www.voerde.de/kita-steinstrasse

■ **Katholische Kindertagesstätte Sankt Marien** Memellandstraße 7, 46562 Voerde – Möllen, Tel: 02855 / 4008, E-Mail: kita.stmarien-moellen@bistum-muenster.de

■ **Katholischer Kindergarten Altes Pastorat** Elisabethstraße 5, 46562 Voerde – Spellen, Tel: 02855 / 850164, E-Mail: stpeter-spellen@bistum-muenster.de

■ **Katholischer Kindergarten Sankt Elisabeth** Bülowstraße 54, 46562 Voerde – Friedrichsfeld, Tel: 0281 / 16431-16, E-Mail: kita.stelisabeth-friedrichsfeld@bistum-muenster.de, Internet: www.oekumenisches-familienzentrum-friedrichsfeld.de

■ **Katholischer Kindergarten Sankt Peter** Mehrumer Straße 10, 46562 Voerde – Spellen, Tel: 02855 / 6076, E-Mail: kita.stpeter-spellen@bistum-muenster.de

■ **Kindertageseinrichtung An der Schule** An der Schule, 46562 Voerde – Friedrichsfeld, Tel: 0281 / 460511,

E-Mail: kita.an-der-schule@t-online.de

■ **Kindertageseinrichtung Brunnenweg** Brunnenweg 43, 46562 Voerde, Tel: 02855 / 15685, E-Mail: kita.brunnenweg@t-online.de, Internet: www.voerde.de/kita-brunnenweg

■ **Kindertageseinrichtung Waymannskath** Waymannskath 44, 46562 Voerde, Tel: 02855 / 8795, E-Mail: kita.waymannskath@t-online.de

■ **Städtische Kindertageseinrichtung Am Gymnasium** Am Hallenbad, 46562 Voerde – Friedrichsfeld, Tel: 02855 / 3037360, E-Mail: kita-am-gymnasium@freenet.de

■ **Städtische Kindertageseinrichtung Christian Morgenstern** Bahnacker, 46562 Voerde, Tel: 02855 / 7987, E-Mail: kiga.christianmorgenstern@freenet.de, Internet: www.voerde.de/kita-christian-morgenstern

Sieben Grundschulen vermitteln den Kindern das nötige Grundwissen für die weiterführenden Bildungseinrichtungen. In der Stadt ist jede Schulform vertreten. Die Real- und Gesamtschule liegen direkt nebeneinander. Auch das Gymnasium kann besucht werden. Ergänzt wird das schulische Angebot durch die Janusz-Korczak-Schule, eine Förderschule für Lernbehinderte und Erziehungshilfe. Wer, egal ob jung oder alt, ein Musikinstrument lernen möchte, kann sich an die Musikschule wenden. Auch die Volkshochschule bietet viele interessante Kurse und Weiterbildungsmöglichkeiten an.

■ Grundschulen:

■ **Astrid Lindgren-Schule** Weseler Straße 18, 46562 Voerde – Spellen, Tel: 02855 / 6541, E-Mail: ggs-spielen@web.de

■ **Elisabethschule Friedrichsfeld (katholische Grundschule)** Hugo-Mueller-Straße 23, 46562 Voerde – Friedrichsfeld, Tel: 0281 / 41041, E-Mail: elisabethschule-voerde@t-online.de, Internet: www.elisabethschule-voerde.de

■ **Erich Kästner-Schule (Gemeinschaftsgrundschule)** Rönkenstraße 52a, 46562 Voerde, Tel: 02855 / 4620, E-Mail: eks.voerde@t-online.de, Internet: www.eks-voerde.de

■ **Otto-Willmann-Schule (GGS)** Sternbuschweg 36, 46562 Voerde, Tel: 02855 / 5354, E-Mail: o.willmann@web.de

■ **Parkschule Friedrichsfeld (GGS)** Parkstraße 13, 46562 Voerde – Friedrichsfeld, Tel: 0281 / 4962, E-Mail: parkschule-friedrichsfeld@t-online.de, Internet: www.parkschule-friedrichsfeld.de



KINDERGÄRTEN & SCHULEN

- **Pestalozzischule (GGS)**
Alexanderstraße 81, 46562 Voerde, Tel: 02855 / 3465, E-Mail: pestalozzischule-voerde@t-online.de, Internet: blog.4teachers.de/ps-ggs/
- **Regenbogenschule Möllen (GGS)** Auf dem Bündler, 46562 Voerde – Möllen, Tel: 02855 / 17896, E-Mail: ggs-moellen@t-online.de
- **Realschule:**
■ **Realschule Voerde** Allee 3, 46562 Voerde, Tel: 02855 / 923133, E-Mail: verwaltung@realschulevoerde.de, Internet: www.realschule-voerde.de
- **Gesamtschule:**
■ **Gesamtschule Voerde** Allee 1, 46562 Voerde, Tel: 02855 / 923111, E-Mail: gev@ge-voerde.de, Internet: www.ge-voerde.de
- **Gymnasium:**
■ **Gymnasium Voerde** Am Hallenbad, 46562 Voerde – Friedrichsfeld, Tel: 02855 / 963611, E-Mail: verwaltung@gymnasium-voerde.de, Internet: www.gymnasium-voerde.de
- **Förderschule:**
■ **Janusz-Korczak-Schule** Förderschule für Lernbehinderte und Erziehungshilfe Pilotschule, Ausbau zum Kompetenzzentrum, Peerdsbuschweg 54, 46562 Voerde – Möllen, Tel: 02855 / 2762, E-Mail: j.korczak.voerde@t-online.de
- **Musikschule:**
■ **Musikschule Voerde e.V.** Postfach 13 01 49, 46551 Voerde, Tel: 02855 / 168256, mobil: 0176-20534417, E-Mail: musikschule.voerde@o2online.de, Internet: www.musikschule-voerde.de, Bürozeiten: Montag u. Mittwoch 10 - 12 Uhr, Dienstag u. Donnerstag 16 - 18 Uhr. Der Unterricht findet in den Räumlichkeiten verschiedener Voerder Schulen statt.
- **Volkshochschule:**
■ **Volkshochschul-Zweckverband Dinslaken-Voerde-Hünxe, VHS - Geschäftsstelle Voerde**, Im Osterfeld 22, 46562 Voerde, Tel: 02855 / 961633, Leitung: Werner Schenzer, E-Mail: schenzer@vhs-dinslaken.de, Internet: www.vhs-voerde.de
- **Weitere Bildungseinrichtungen:**
■ **Kulturring Voerde, Stadt Voerde**, Amt für öffentliche Sicherheit und Ordnung, Kultur und Sport Rathausplatz 20, 46562 Voerde, Tel: 02855 / 80 - 310, E-Mail: kultur@voerde.de, Internet: www.voerde.de/kulturring
- **Internationaler Bund Bildungszentrum Voerde, Wilhelm Termath**, Wilhelmstraße 72, 46562 Voerde – Friedrichsfeld, Tel: 0281 / 94276 – 0, E-Mail: BZ-Voerde@internationaler-bund.de, Internet: www.internationaler-bund.de
- **Evangelische Familienbildungsstätte Voerde - Dinslaken - Hünxe – Walsum** Hühnerfeld 12b, 46562 Voerde, Tel: 02855 / 98042, E-Mail: info@fabi-voerde.de, Internet: www.fabi-voerde.de



Reisebüro Hülser - IHR Reisebüro in Spellen

Wir bieten Ihnen: Urlaubsreisen zu den schönsten Zielen
In aller Welt... mit unseren Partnern
TUI, NECKERMANN, DER-TOUR, JAHN REISEN und vielen mehr.

*Gruppenreisen - individuell für Sie persönlich arrangiert.
Fahrkarten und Reservierungen der Deutschen Bahn AG.
Flugtickets von der LUFTHANSA und anderen bekannten Fluggesellschaften.
Eintrittskarten zu vielen nationalen und internationalen
Kultur- und Sportveranstaltungen.*

Reiseverbindungen, Flughafen-Transfer.

Brauchen Sie beruflich und privat ein leistungsstarkes Reisebüro?

Das Team vom Reisebüro Hülser freut sich auf IHREN Besuch!!!

Reisebüro Hülser

Friedrich-Wilhelm-Str. 16 • 46562 Voerde-Spellen • Tel. 0 28 55/9 71 00 • Fax 97 10 30

EINE GUTE ADRESSE, WENN'S UM IHRE ENERGIE GEHT.

Die Stadtwerke Dinslaken versorgen sicher und zuverlässig mit Strom, Gas und Wasser, die Fernwärmeversorgung Niederrhein mit Wärme und Kälte. Sie nutzen neue Energien und entwickeln Ideen, wie man diese umwelt- und ressourcenschonend gewinnt und einsetzt. Fragen Sie uns.



WIR HABEN DIE ENERGIE STROM GAS WASSER
WÄRME KÄLTE NATURENERGIE ENERGIESERVICE

Hauptverwaltung
Gerhard-Malina-Straße 1
46537 Dinslaken
Telefon 02064/605-0
Telefax 02064/605129

- Energieberatung
- Antragstelle
- Tarifberatung
- Verbrauchsabrechnung
Strom · Gas · Wasser · Fernwärme

kontakt@stadtwerke-dinslaken.de

www.stadtwerke-dinslaken.de



**Wir gehen
lieber raus
als aus!**

Modepartner

ten have
Bahnhofstr. 54 - Voerde

BRAX
FEEL GOOD

Wir haben für Sie geöffnet
Montag - Freitag 9.30-18.30 Uhr
Samstag 9.30-16.00 Uhr

GESUNDHEIT

Hauptsache **gesund**: Wo finde ich welchen Arzt?

■ Ein Netzwerk von Fachleuten stellt die medizinische Versorgung sicher

So schnell kann's gehen, gerade jetzt im kalten, feuchten Herbst. Hier ein Niesen, dort ein Husten und schon hat man sich eine Erkältung geholt. Für kompetente Beratung in leichteren Gesundheitsfragen sorgen die Mitarbeiterinnen und Mitarbeiter in den zehn Apotheken in Voerde. Sollte der Gang zu einem Arzt nötig werden, können sich die Bürger der Stadt zwischen 16 Allgemeinmedizinern entscheiden, falls die Beschwerden schlimmer werden sollten. Gerade jetzt im Herbst steht die Grippeimpfung an und alle allgemeinmedizinischen Ärzte bieten die neue Impfung an. Für chronisch Kranke und ältere Menschen kann sie lebensrettend sein.

16 Zahnärzte kümmern sich um das Wohlergehen im Mundraum, zwei Augenärzte kümmern sich um alles, was mit den beiden Sehorganen zu tun hat, zwei Kinderärzte versorgen die Kleinsten. Hier ein Überblick über die ansässigen Ärzte:

■ Allgemeinmediziner:

- **Dr. med. Zohair Al-Tahan**
Am Biesen 32, 46562 Voerde – Möllen, Tel: 02855 / 17122
- **Andrea Behr** Mehruher Straße 2 – 4, 46562 Voerde – Spellen, Tel: 02855 / 307268
- **Viktoria Busch-Tissen** Alte Hünxer Straße 20, 46562 Voerde – Friedrichsfeld, Tel: 0281 / 4966
- **Walter-Petai Chikosi** Königsberger Straße 2 – 4, 46562 Voerde – Möllen, Tel: 02855 / 15748
- **Gemeinschaftspraxis Dr. med. Botho Dreyer, Andreas Düx u. Heike Jünger** Bahnhofstraße 2, 46562 Voerde, Tel: 02855 / 81525
- **Gemeinschaftspraxis M.D. (RP) Marlene Hermo-Koslowsky u. Peter Koslowski** Poststraße 12, 46562 Voerde – Friedrichsfeld, Tel: 0281 / 42424
- **Jörg Ingenhoff** Alnwicker Ring 2, 46562 Voerde, Tel: 02855 / 7756

- **Gemeinschaftspraxis Heinz-Jürgen Jezuita u. Dr. med. Wolfgang Pelzer** Schmalter Weg 30a, 46562 Voerde – Friedrichsfeld, Tel: 0281 / 42793

- **Jutta Kreilkamp** Friedhofstraße 9, 46562 Voerde, Tel: 02855 / 3503

- **Gemeinschaftspraxis Dr. med. Friedhelm Schult u. Dr. med. Astrid Südmeyer** Frankfurter Straße 365, 46562 Voerde – Stockum, Tel: 02855 / 6341

- **Dr. med. Till Schmidt** Lippestraße 45, 46562 Voerde – Friedrichsfeld, Tel: 0281 / 41411

■ Anästhesiologie:

- **Gemeinschaftspraxis Dr. med. Marita Rapp u. Dr. Med. Michael Sprycha** Bahnhofstraße 2, 46562 Voerde, Tel: 02855 / 307227

■ Augenärzte:

- **Gemeinschaftspraxis Dr. med. Birgit Benninghoff u. Dr. med. Jens Hölscher** Bahnhofstraße 2, 46562 Voerde, Tel: 02855 / 82860

■ Chirurgie:

- **Dr. med. Wolfgang Zerbe** Bülowstraße 4, 46562 Voerde – Friedrichsfeld, Tel: 0281 / 41020

■ Frauenheilkunde:

- **Dr. med. Sieglinde Manuela Reinelt** Kleine Bahnstraße 14, 46562 Voerde, Tel: 02855 / 7984

- **Gemeinschaftspraxis Dr. med. Dietmar Schmelt u. Ulrike Stumpe-Wolters** Bahnhofstraße 2, 46562 Voerde, Tel: 02855 / 7466

- **Dr. med. Parthenopi Windheuser** Alte Hünxer Straße 52, 46562 Voerde – Friedrichsfeld, Tel: 0281 / 42896

■ Hals-, Nasen-, Ohrenheilkunde:

- **Dr. Hans-Peter Hoppe** Tillmannsweg 1, 46562 Voerde, Tel: 02855 / 17086

■ Innere Medizin:

- **Gemeinschaftspraxis Dr. med. Botho Dreyer, Andreas**

- **Düx u. Heike Jünger** Bahnhofstraße 2, 46562 Voerde, Tel: 02855 / 81525

- **Gemeinschaftspraxis M.D. (RP) Marlene Hermo-Koslowsky u. Peter Koslowski** Poststraße 12, 46562 Voerde – Friedrichsfeld, Tel: 0281 / 42424

- **Dr. med. Peter Köhler** Weseler Straße 20, 46562 Voerde – Spellen, Tel: 02855 / 6361

- **Dr. med. Peter Scheufens** Tönningstraße 40, 46562 Voerde, Tel: 02855 / 7210

■ Kinderheilkunde:

- **Dr. med. Dieter Pflänzel-Brandt** Alte Hünxer Straße 6, 46562 Voerde – Friedrichsfeld, Tel: 0281 / 948340
- **Omeima Zeitoun** Bahnhofstraße 2, 46562 Voerde, Tel: 02855 / 6595

■ Nervenheilkunde:

- **Dr. med. Bob Anyeji** Bahnhofstraße 2, 46562 Voerde, Tel: 02855 / 82870
- **Dr. med. Karl-Heinz Linder** Alte Hünxer Straße 8, 46562 Voerde – Friedrichsfeld, Tel: 0281 / 4447
- **Dr. med. Burkhard Walter-Eis** Bahnhofstraße 7, 46562 Voerde, Tel: 02855 / 985799

■ Orthopädie:

- **Dr. med. Gerhard Krause** Bahnhofstraße 2, 46562 Voerde, Tel: 02855 / 7475

■ Tierärzte:

- **Andreas Arnold** Am Hallenbad 1, 46562 Voerde – Friedrichsfeld, Tel: 0281 / 1645454

- **Gemeinschaftspraxis Dirk Botzenhardt, Dr. med. vet. Markus Freyer u. Berthold Schlagheck** Rönkenstraße 146, 46562 Voerde – Holthausen, Tel: 02855 / 7433

■ Zahnärzte:

- **Maria Francesca Dersen** Im Osterfeld 15, 46562 Voerde, Tel: 02855 / 969136
- **Dr. med. dent. Michael Everz** Friedrichsfelder Straße 18, 46562 Voerde, Tel: 02855 / 81530
- **Dr. med. Holger Feldkamp** Alte Hünxer Straße 65, 46562 Voerde – Friedrichsfeld, Tel: 0281 / 4788
- **Dr. Daniel Patrick Dayton Gerritz** Voshalsfeld 63, 46562 Voerde, Tel: 02855 / 4141
- **Gemeinschaftspraxis Dr. med. dent. André Jörg Heinrich u. Dr. med. dent. Christoph Schwermann** Bahnhofstraße 65, 46562 Voerde, Tel: 02855 / 7223
- **Gemeinschaftspraxis Dr. med. dent. Karin Kitler u. Dr. med. dent. Horst Seuken** Lohmannskath 4, 46562 Voerde, Tel: 02855 / 82222
- **Gemeinschaftspraxis Henning Krückel u. Dr. med. dent. Marianne Röser-Mintjes** Bogenstraße 64, 46562 Voerde – Friedrichsfeld, Tel: 0281 / 46699
- **Dr. med. dent. Ulrich**

DIE 5 WICHTIGEN „W“

- **Im Notfall:** Wer nach einem Unfall oder einem anderen schlimmen Ereignis telefonisch Hilfe herbeiführt, ist oft sehr mitgenommen und aufgeregt. Um den Rettungskräften alle notwendigen Informationen geben zu können, ist es wichtig, sich die sogenannten „5 W“ für die Notfallmeldung gut einzuprägen:
- **Wo ist etwas passiert?**
- **Was ist passiert?**
- **Wieviele Personen sind betroffen?**
- **Welche Verletzungen / Erkrankungen liegen vor?**
- **Warten auf Rückfragen!**

Krüßmann Alte Hünxer Straße 22, 46562 Voerde – Friedrichsfeld, Tel: 0281 / 4607500

- **Dr. dent. Ferdinand G. Richter** Tillmannsweg 3, 46562 Voerde, Tel: 02855 / 18776

- **Dr. med. dent. Hans-Joachim Romswinkel** Grutkamp 2, 46562 Voerde, Tel: 02855 / 4519

- **Jens Schönberg** Friedrich-Wilhelm-Straße 7, 46562 Voerde – Spellen, Tel: 02855 / 985097

- **Drs. (NL) Lucien van Doren** Bülowstraße 6, 46562 Voerde – Friedrichsfeld, Tel: 0281 / 43040

- **Georg Weniger** Schweizer Straße 6, 46562 Voerde – Spellen, Tel: 02855 / 7127



Foto: AmriDesign

SOZIALES

Im besten **Alter**: Hier bin ich Mensch, hier darf ich's sein

■ Angebote für eine aktive Lebensgestaltung

So lange wie möglich fit und aktiv bleiben, dass wünschen sich die meisten Menschen. Gerade im fortgeschrittenen Alter ist es nicht immer einfach, seine Interessen mit anderen zu teilen oder neue zu entdecken. In Voerde müssen die Senioren nicht befürchten, dass sie ihre Freizeit komplett alleine gestalten müssen. Seniorentreffs und Clubs sorgen für Abwechslung und für Kommunikation mit anderen.

■ **Seniorenachmittage und sonstige Aktivitäten:**

■ **Tages- u. Begegnungsstätten der AWO Kreisverband Wesel e.V.:**

■ **Friedrichsfeld** Lessingstraße 4, Tel: 0281 / 46622, Mo. u. Do. 14 bis 17 Uhr, Mi. u. Sa. 9 bis 12 Uhr

■ **Möllen** Schlesierstr. 17, Tel: 02855 / 15977, Mo., Di. u. Do. 15 bis 18 Uhr

■ **Voerde** Sternbuschweg, Tel: 02855 / 5009, Di. U. Do. 15 bis 17 Uhr

■ **Seniorenclub des Deutschen Roten Kreuzes, Kreisverband Dinslaken-Voerde-Hünxe e.V**

■ **Friedrichsfeld** Spellener Str. 49, Tel: 02855 / 6241, jeden zweiten Dienstag im Monat 15 bis 18 Uhr

■ **Friedrichsfeld im Bürgerhaus** Poststr. 36, Tel: 0281 / 46584 od. 02855 / 6694, Mi. 15 bis 17 Uhr

■ **Alterskameradschaft des Deutschen Roten Kreuzes Kreisverband Dinslaken-Voerde-Hünxe e.V., DRK-Heim** Ringstr. 14, Tel: 02855 / 17697, Fr. 19.30 bis 22 Uhr

■ **Seniorenclub Möllen 1984** Knappenstr.17, Tel: 02855 / 17446, jeden 1. Fr. im Monat, 15 bis 17 Uhr im Barbara-Haus, Leikamp, Möllen

■ **Seniorentreff der Stadt**

Voerde Rathausplatz 30, Tel: 02855 / 307409, Di. u. Fr. 9 bis 12 Uhr, jeden 2. u. 4. Mi. von 14 bis 17 Uhr Spielnachmittag, E-Mail: info@Seniorentreff-Stadt-Voerde.de

Das Amt für Schulen, Soziales und Jugend der Stadt Voerde informiert ältere Menschen oder pflegende Angehörige bei Problemen. Egal, ob es um allgemeine Alters- und Sozialfragen geht, eine Antragstellung ansteht oder das Vermitteln von Hilfsangeboten gewünscht wird, die Mitarbeiter in der Abteilung Soziales leisten Abhilfe. Die Beratung findet in den Beratungsstellen selbst statt, auf Wunsch kann auch ein Hausbesuch vereinbart werden. Die Beratung ist kostenlos.

Außerdem bietet die Stadt Voerde einen Seniorenwegweiser, der alle wichtigen Informationen zu dem Thema Leben im Alter, Pflege und Heime enthält (zum Herunterladen auf www.voerde.de, Gesellschaft & Soziales, Senioren).

■ **Kontakt: Amt für Schulen, Soziales und Jugend, Abteilung Soziales** Rathausplatz 20, 46562 Voerde, Tel: 02855 / 800, Sprechzeiten: Di. 8.30 bis 12 Uhr u. 14 bis 16 Uhr, Mi. und Fr. 8.30 bis 12 Uhr

■ **Seniorenheime:**
 ■ **Arbeiterwohlfahrt, AWO Seniorenzentrum Elisabeth-Selbert-Haus**, Hügelweg 37, 46562 Voerde – Friedrichsfeld, Tel: 0281 / 3192 - 0

■ **AWO Seniorenzentrum Altes Rathaus** Frankfurter Straße 367, 46562 Voerde, Tel: 02855 / 29 - 0

■ **Senioreneinrichtung St. Christophorus** Wilhelmstraße 4, 46562 Voerde

– Friedrichsfeld, Tel: 0281/ 15498-0

■ **St. Elisabeth Heim** Elisabethstraße 10, 46562 Voerde – Spellen, Tel: 02855 / 9642 - 0

■ **Pflegedienste:**
 ■ **Helfende Hände, Ambulante Kranken- und Altenpflege, Alexa u. Günther Ciesinski** Dinslakener Straße 176, 46562 Voerde – Möllen, Tel: 02855 / 932266

■ **Gesundheitszentrum Friedrichsfeld, Pflegestation für den Kreis Wese, R. und M. Holl GbR** Kurierweg 2, 46562 Voerde – Friedrichsfeld, Tel: 0281 / 943140

■ **Ambulanter Krankenpflegedienst, Langenfurth und Partner** Frankfurter Straße 337, 46562 Voerde, Tel: 02855 / 9619966

■ **Lichtblick, Uta Rockhoff** Unterer Hilding 23, 46562 Voerde – Götterswickershamm, Tel: 02855 / 921295

■ **Tagespflege Lichtblick** Bahnhofstraße 88a, 46562 Voerde, Tel: 02855 / 921295



Bauschlüssel - Kunstschneide
 Treppen- und Geländebau
 Fenstergitter aller Art
 Edelstahlarbeiten

WOLFGANG HEIL

46562 Voerde • Grenzstraße 207
 Telefon (0 28 55) 9 80 10 • Telefax (0 28 55) 9 80 11

elektro RÜSS

Miele-Kundendienst
 Küchenplanung und Verkauf
 Hausgeräte-Kundendienst
 Elektroinstallation
 EDV und Telefonvernetzung
 EIB Gebäude- und Lichttechnik

Im Osterfeld 5
 46562 Voerde

Tel.: 02855-7557
 Fax: 02855-850085
 Handy: 0171-4550309
 E-Mail: Elektro-Ruess@t-online.de

TOBOLIK
 tischlerei & küchenstudio

- ☑ Einbaumöbel & Küchen
- ☑ Küchenrenovierung
- ☑ Arbeitsplatten
- ☑ Badmöbel
- ☑ Moderne Inneneinrichtungen

www.tobolik.de 46562 Voerde Zunftweg 6 Tel.: 02855 - 8 56 56

ASCHENBRUCK-HIMMELBERG
 Haus der Kleidung
 Schiesser & Mey Fachgeschäft

Wunderschöner Herbst!!!
 In neuer Mode: sportlich schick für die ganze Familie.
 Das Himmelberg-Team wird Sie freundlich und gut beraten.

geöffnet von: Mo.-Fr.: 9.00 - 12.30 und 14.30 - 18.30 Uhr Sa.: 9.00 - 13.00 Uhr
 Frankfurter Str. 121, 46562 Voerde-Friedrichsfeld
 Telefon (02 81) 4 10 27 – Parkplätze am Haus
k.i.himmelberg@arcor.de

Gasthof Hinnemann
 Inh. Marlies und Udo Wittkowsky
 Bahnhofstraße 88 · 46562 Voerde
 Tel.: 02855 - 1 50 48 · Fax 1 51 04
 E-mail: gasthof-hinnemann@arcor.de · www.gasthof-hinnemann.de

Fischbuffett 31.10. und 01.11 2010
 Zum Sattessen mit Vorsuppe, Salatbuffet und Dessert
 12.00-14.00 und 18.00-20.00 Uhr
 Tischreservierung erforderlich!
 Preis pro Person **15,90 €**
 Keine Annahme von Gutscheinen.

Gänsebuffett 12.11., 13.11 und 14.11 2010
 Fr. und Sa. 18.00 - 20.30 Uhr, So. 12.00 - 14.00 Uhr
 Wir bieten eine Vorsuppe, Salat und Vorspeisen, Gänsebraten zum Sattessen mit verschiedenen Beilagen und Dessert.
 Preis pro Person **17,90 €**
 Tischreservierung erbeten!

EINZELHANDEL

Shoppingangebot für jeden Geschmack

■ Bummeln auf der Bahnhofstraße, Schlendern über den Wochenmarkt

Eine lebendige Innenstadt ist eine unverzichtbare Voraussetzung für die Entwicklung einer Stadt. Als ‚lebendig‘ werden Innenstädte beschrieben, wenn in ihnen buchstäblich ‚Leben‘ stattfindet, das heißt, dass Menschen dort leben, arbeiten und sich



Wochenmärkte gibt es in Friedrichsfeld, in Spellen und in Voerde selbst.

WERBEGEMEINSCHAFTEN

- Bauernmarktverein Spellen e.V. Poststraße 55, 46562 Voerde – Friedrichsfeld, Tel: 0281 / 1649313
- Stadtmarketing Voerde e.V. Rathausplatz 20, 46562 Voerde, Tel: 02855 / 80 - 434
- Werbegemeinschaft Friedrichsfeld e.V. Kurierweg 2, 46562 Voerde – Friedrichsfeld, Tel: 0281 / 943140
- Werbegemeinschaft Möllen e.V. Dinslakener Straße 188, 46562 Voerde – Möllen
- Werbegemeinschaft Spellen Mehrumer Straße 9, 46562 Voerde – Spellen, Tel: 02855 / 6599
- Werbegemeinschaft Voerde e.V. Friedrichsfelder Straße 20, 46562 Voerde, Tel: 02855 / 81958

versorgen können.“ So steht es im Einzelhandelskonzept der Stadt Voerde. Rund um den Marktplatz lassen sich alle drei Voraussetzungen erfüllen. Entlang der Bahnhofstraße reihen sich Einkaufsmöglichkeiten für Jung und Alt aneinander: Modeläden, Optiker, Parfümerien und auch ein SB-Warenhaus mit weiteren Shop-Zonen sind in der Innenstadt zu finden. Die örtlichen Werbegemeinschaften organisieren Ausstel-

lungen, Messen und Märkte und sorgen so für das Salz in der Suppe, bzw. für Abwechslung im Stadtleben.

Im Gewerbegebiet Grenzstraße sind neben Bau- und Gartenzentren auch Möbelmöglichkeiten für Jung und Alt aneinander: Modeläden, Optiker, Parfümerien und auch ein SB-Warenhaus mit weiteren Shop-Zonen sind in der Innenstadt zu finden. Die örtlichen Werbegemeinschaften organisieren Ausstel-

Wochenmärkte runden

das Angebot in Voerde ab. Auf dem Marktplatz Friedrichsfeld können die Besucher mittwochs und samstags, von 7.30 bis 12.30 Uhr, frische Waren aus der Region kaufen. Dienstags und freitags, von 7.30 bis 12.30 Uhr, findet der Wochenmarkt auf dem Marktplatz Voerde statt. Darüber hinaus gibt es noch einen privaten Bauernmarkt immer freitags, von 14 bis 18 Uhr, auf dem Dorfplatz in Spellen.

- **Wochenmärkte:**
- **Marktplatz Friedrichsfeld:** Am Markt, 46562 Voerde, mittwochs und samstags 7.30 bis 12.30 Uhr
- **Marktplatz Voerde:** Rathausplatz, 46562 Voerde, dienstags und freitags 7.30 bis 12.30 Uhr
- **Dorfplatz Spellen:** Friedrich-Wilhelm-Straße / Mehrumer Straße, 46562 Voerde, Kontakt Tel: 0281 / 1649310, freitags 14 bis 18 Uhr

Herzlich Willkommen im




Die größte Markenvielfalt in Voerde und Umgebung

Neuwagen, Gebrauchtwagen, Werkstatt-Service,
Ersatzteil- und Zubehörverkauf






Oberer Hilding 34 · 46562 Voerde-Götterswickerhamm
Tel.: 0 28 55/92 99-0 · Fax 02 03/54 47 27-300
www.bernds.com



Sleep & See

Schlafen Sie Ihre Kurzsichtigkeit weg!
Sicher und schnell, freies Sehen den ganzen Tag.

Orthokeratologie
Schmitz
www.optik-schmitz.de
Voerde · ☎ 02855/82080



**Vorher entscheiden:
Wenn Auto,
dann nie Alkohol.**

IHRE VERKEHRS WACHT
Wir sorgen für helle Köpfe im Verkehr

WEIHNACHTSMARKT

Glühwein und Gebäck

■ Alle Weihnachtsmärkte auf einen Blick

Bald zieht der Duft von Gewürzen, Glühwein und Gebäck wieder durch die Voerder Straßen. In der Adventszeit können sich die Bürger und Gäste der Stadt auf vier Weihnachtsmärkten in besinnliche Stimmung bringen und das ein oder andere Geschenk besorgen.

Den Anfang macht am Sonntag, 28. November, der Sternemarkt in Spellen. Auf dem Dorfplatz wird „gemütlich, familiär mit Herz“ gefeiert und die Werbegemeinschaft Spellen lädt hierzu alle Bürger herzlich ein. Mit dem Weihnachtsbus können die Besucher den Dorfplatz

problemlos erreichen. Er fährt kostenlos alle Stadtteile in Voerde an. Weiter geht es eine Woche später am Sonntag, 5. Dezember.

Am Bürgerhaus in Friedrichsfeld und im Park findet der Nikolausmarkt statt. Es gibt ein Bühnenprogramm und auch hier fährt der Weihnachtsbus. Der Weihnachtsmarkt am Wasserschloss Haus Voerde ist eines der Highlights im ganzen Jahr. Von Freitag, 10., bis Sonntag, 12. Dezember, werden die Besucher der „Leuchtenden Weihnacht am Wasserschloss“ in vorweihnachtliche Stimmung gebracht. Ebenfalls übernimmt der Weih-

nachtsbus den Pendelverkehr. Auf dem Möllener Marktplatz findet traditionell am dritten Adventswochenende, am 19. Dezember, der Weihnachtsmarkt der Verkehrsgemeinschaft statt. Wegen seines familiären Charmes gilt er als Geheimtipp.

- **Weihnachtsmärkte im Überblick:**
- **28. November:** Sternemarkt in Spellen, Dorfplatz
- **5. Dezember:** Nikolausmarkt Friedrichsfeld, Bürgerhaus
- **10. bis 12. Dezember:** Leuchtende Weihnachten, Wasserschloss Haus Voerde
- **19. Dezember:** Weihnachtsmarkt Möllen, Marktplatz

BÜRGER-SERVICE

Wie erreiche ich wen, wenn ich in **Not** bin?

■ Die wichtigsten Notfalloffnummern

Meistens passiert es, wenn man nicht damit rechnet und meistens zu einer Tages- oder Nachtzeit, wo der Hausarzt keine Sprechstunde hat. Notfälle verlangen von einem, schnell und überlegt zu handeln. Hier eine Übersicht über die wichtigsten Notrufnummern:

- **Polizei Notruf: 110**
- **Feuerwehr/Notarzt Notruf: 112**
- **Polizeiwache Voerde Frankfurter Str. 347, 46562 Voerde, Tel: 02855 / 9638-0**
- **Krankentransport: 0281 / 19222 (Wesel)**
- **Allgemeiner und fachärztlicher Notdienst: 0180 / 5044100 (dt. Festnetz 14 ct/Min., Mobilfunkhöchstpreis 42 ct/Min.)**
- **Zentraler Notruf für Zahnärzte: 01805 / 986700**
- **Apothekennotdienst: auf der Internetseite der Apo-**

thekenkammer Westfalen-Lippe unter www.akwl.de/notdienstkalender.php oder in der Tagespresse

- **Deutsches Rotes Kreuz – Bereitschaft Voerde Ringstraße 14, 46562 Voerde, Tel: 02855 / 17697**
- **Giftnotruf (Bonn): 0228 / 19240**
- **Evangelische Telefonseelsorge: 0800 / 1110111**
- **Katholische Telefonseelsorge: 0800 / 1110222**

■ **Notfallnummern der Stadt:**

- **Kanal – Rufbereitschaft der Stadt Voerde nach Dienstschluss: Telefon mobil: 0172 / 9819543.** Bei Verstopfungen von Kanälen oder Straßeneinläufen ist die Rufbereitschaft nach Dienstschluss der Stadtverwaltung und an Wochenenden unter der Nummer erreichbar.

- **Straßenbau – Rufbereitschaft der Stadt Voerde nach Dienstschluss, Telefon mobil: 0 171 / 3 01 46 81.** Für die Beseitigung von Straßenschäden, die eine akute Verkehrsgefährdung darstellen oder zur Durchführung von Absperrmaßnahmen ist die Rufbereitschaft nach Dienstschluss der Stadtverwaltung und an Wochenenden unter der Nummer erreichbar.

- **Straßenbeleuchtung – Notdienst der Stadt Voerde nach Dienstschluss, Zentrale des RWE, Tel: 0281 / 2010.** Unter www.rwe.com/ laterneaus kann man Ort, Straße und Hausnummer der defekten Leuchte eingeben.

- **Wasserversorgung Voerde GmbH Rathausplatz 20, 46562 Voerde, Tel: 02855 / 80 – 0, Hotline: Störmeldungen: 0800 / 1999930**

• **MATRATZEN + SCHAUMSTOFFZUSCHNITTE** in allen Größen
 • **POLSTERARBEITEN ALLER ART**
 • **GARDINEN + DEKOS**
 • **ORTHOPÄDISCHE KISSEN + PFLEGEBEDARF FÜR HÄUSLICHE PFLEGE**
Grenzstraße 179 • Voerde • Tel. 0 28 55 / 79 54

Blumenwerkstatt
Allerheiligen
01. November 2010 von 10-14 Uhr geöffnet!
moderne Floristik • Geschenkartikel • Trauerfloristik
 Grenzstr. 185 • 46562 Voerde • Tel.: 0 28 55/30 88-21
 Öffnungszeiten: Montags - Freitags 8.00 bis 18.30 Uhr
 Samstags 8.00 bis 16.00 Uhr

Römer Fachhandel für
 GmbH **Sanitär + Heizung**
 Im Gewerbegebiet Voerde • Gewerbestraße 8 • ☎ (0 28 55) 8 28 25-26

- Gas-Brennwertanlagen
- Computer-Badplanung
- Badrenovierung
- Kundendienst
- Warmwasser-Wärmepumpen
- Wartung

Wärmepumpen und Klimageräte
 Beratung, Planung und Montage aus einer Hand

25 Jahre Fachbetrieb **Norbert Stammeier**
Normstahl
 GARAGENTORE

Lässt nicht jeden rein! *Rolladen- und Sonnenschutztechnik*
Sicherheitstechnik/Elementebau

- Beratung
- Planung
- Montage
- Service
- Notdienst

November-Angebot
Beim Kauf eines Sektionstores erhalten Sie einen Torantrieb und einen Handsender **kostenlos**
 gültig bis 30.11.2010

Lanterstraße 23
 46539 Dinslaken – Gewerbegebiet Süd
 Telefon: 0 20 64 / 4 90 84
 Fax: 0 20 64 / 4 90 85
www.Stammeier.net


GRANGE

LES MEUBLES DE FAMILLE



Kommode Louis XIV ~~3.785,-~~
Einführungspreis 2.990,-

*Besser wohnen
als gewohnt.*

WOHN  **WELT**
Fahnenbruck

Grenzstraße 231, 46562 Voerde · (0 28 55) 9707-0 · www.fahnenbruck.de